

YVOIRPlace de la Gare, 1
5530 Yvoir

GPS X: 50.3207768 - Y: 4.8779565

Visitée le 06/01/2019



1. Tableau synthétique

ACCUEIL	Guichets	NON	PMR	Parking	OUI
	Heures d'ouverture (Lun - Ven)			Facilités d'accès Gare	NON
	Heures d'ouverture (Sam, dim, fériés)			Facilités d'accès guichets	NON
	Accueil PMR	NON		Facilités d'accès quais	NON
	Heures d'accueil (Lun - Ven)			Rampe mobile	NON
	Heures d'accueil (Sam, dim, fériés)			Boucle d'induction	NON

BATIMENT	Guichets	NON	ACCES	Bâtiment	NON	QUAIS	Nombre	2
	Places assises	OUI		Couloir sous-voies	NON		Hauteur	Bas
	Buffet	/		Passerelle d'accès	NON		Revêtement	Gravillons Pavés
	Point Poste	/		Traversée des voies	OUI		Abris couverts	5
	Librairie	/		Escalator(s)	NON		Bancs sur les quais	12 pl
	Autres commerces	/		Ascenseur(s)	NON		Bancs dans les abris	26 pl.
EQUIPEMENTS	Automates (int.)	NON	INFORMATION	Affiches horaires	OUI	PARKINGS	Voitures	74 pl.
	En service	/		Ecrans (intérieur)	NON		Voitures PMR	1 pl.
	Automates (ext.)	OUI		Ecrans (extérieur)	NON		Tarif	Gratuit
	En service	1		Afficheur de quai	NON		2 roues couvert	6 pl.
	Toilettes	NON		Haut-Parleurs	OUI		2 roues non-couvert	6 pl.
	Toilettes PMR	NON		Dénomination	OUI		Tarif	Gratuit
CORRESPONDANCES	Trains	NON	REMARQUES					
	Bus	NON						
	Ravel	NON						
	Signalisation	/						

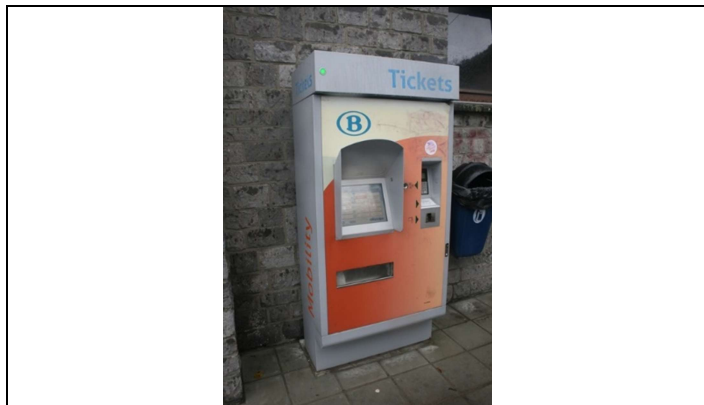
Avec le soutien
de la WallonieDEPARTEMENT DE LA STRATEGIE
DE LA MOBILITE
CELLULE FERROVIAIRE

2. Accès & Accueil des voyageurs

Les entrées du PANG sont situées soit au niveau de la rue, soit au niveau du parking.

3. Bâtiment & Guichets

Le PANG ne dispose ni d'un bâtiment, ni de guichets, mais dispose d'un automate.



4. Quais : Accès & Equipements

- L'accès aux quais se fait de plain-pied au niveau du parking ou de la rue.



Avec le soutien
de la Wallonie

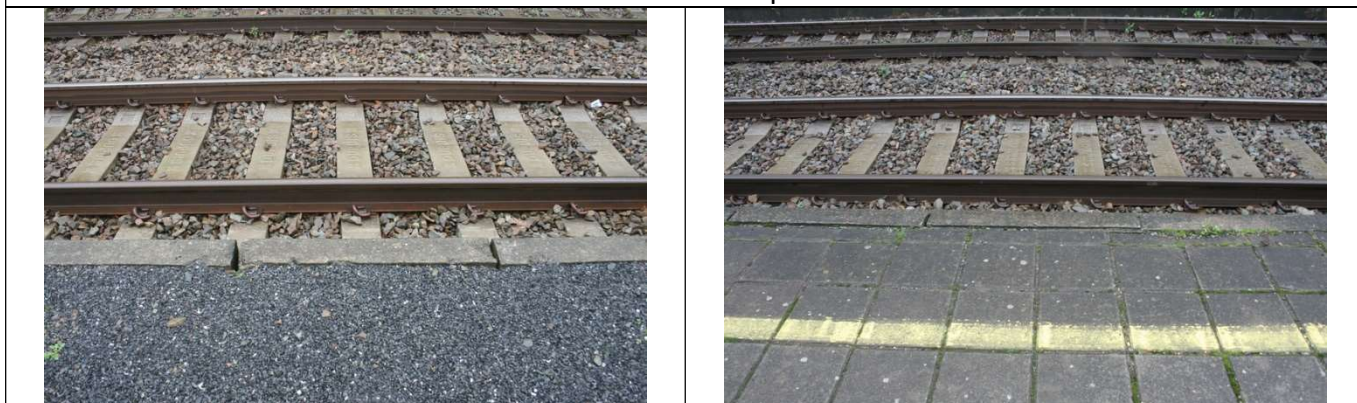


DEPARTEMENT DE LA STRATEGIE
DE LA MOBILITE
CELLULE FERROVIAIRE

- Le PANG dispose de 2 quais de type « bas » avec un revêtement mixte de type « gravillons / pavés ».
- Les quais ne sont pas équipés de dalles podotactiles.



Revêtement des quais



Absence de dalles podotactiles

- Les quais disposent d'abris dont la structure est composée de béton.
- Un quai est partiellement couvert.
- Une salle d'attente est accessible.
- Des bancs sont disposés dans les abris.
- Les quais disposent au total de 38 places assises.



Abris sur les quais

Bancs dans les abris



Quai partiellement couvert



Sièges sur les quais



Salle d'attente

Des éclairages et des haut-parleurs sont disposés sur les quais.



Eclairages



Haut-parleurs



Avec le soutien
de la Wallonie



DEPARTEMENT DE LA STRATEGIE
DE LA MOBILITE
CELLULE FERROVIAIRE

5. Informations aux voyageurs

- Des panneaux de dénomination non-éclairés sont disposés sur les quais.
- Des affiches jaunes sont disposées sur les quais.



Panneaux sur les quais



Affiches jaunes



Avec le soutien
de la Wallonie



DEPARTEMENT DE LA STRATEGIE
DE LA MOBILITE
CELLULE FERROVIAIRE

6. Parkings

6.1. Voitures

- Emplacements gratuits : 75 dont 1 PMR
- Revêtement : asphalte
- Taux d'occupation : < 90 %



6.2. Deux Roues

- Emplacements gratuits couverts + non-couverts : 12
- Taux d'occupation : < 90 %



Avec le soutien
de la Wallonie



DEPARTEMENT DE LA STRATEGIE
DE LA MOBILITE
CELLULE FERROVIAIRE

7. Lignes, Fréquences & Correspondances

7.1 Lignes

Ce PANG est desservi par la ligne 154 Namur – Dinant

7.2 Fréquences

- En semaine : 1 train L toutes les 2 heures/sens et 1 train IC toutes les heures
- Le week-end et les jours fériés : 1 train L toutes les 2 heures/sens et 1 train IC toutes les heures

7.3 Correspondances

- Il n'y a pas de correspondances entre les trains
- Il y a une desserte de bus

8. Comptages 2018

Les statistiques de 2018 indiquent un nombre moyen hebdomadaire de :

- 502 voyageurs en semaine
- 228 voyageurs le samedi
- 223 voyageurs le dimanche



Avec le soutien
de la Wallonie



DEPARTEMENT DE LA STRATEGIE
DE LA MOBILITE
CELLULE FERROVIAIRE