

**YVES-GOMEZEE****Bois des Restins  
5650 Yves-Gomezée****GPS X : 4.492710Y : 50.237137**

Visitée le 20/08/2017

**1. Tableau synthétique**

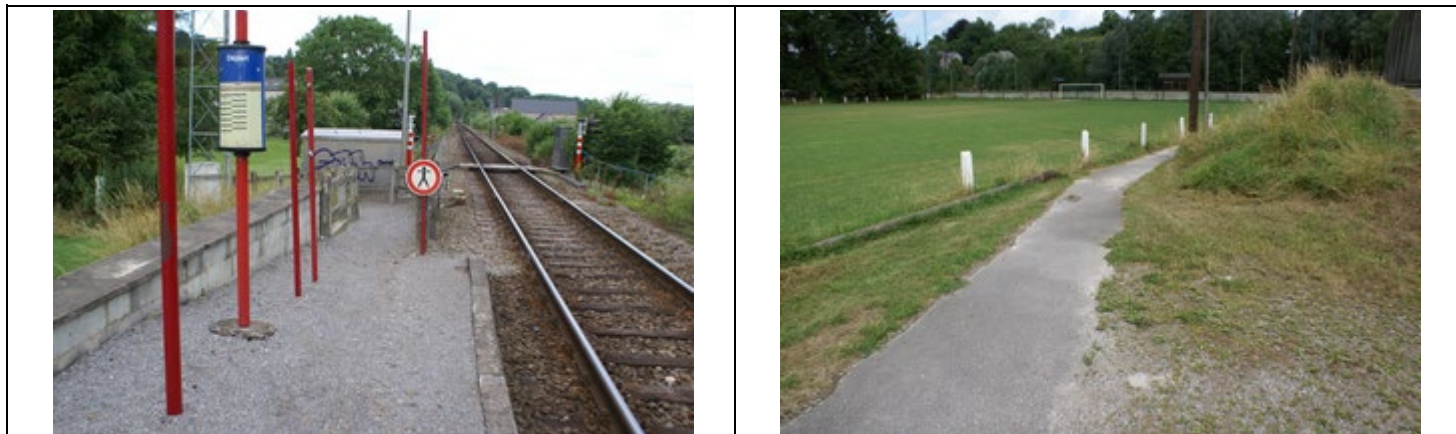
<b>ACCUEIL</b>	Guichets	NON	<b>PMR</b>	Parking	NON
	Heures d'ouverture (Lun - Ven)			Facilités d'accès Gare	NON
	Heures d'ouverture (Sam, dim, fériés)			Facilités d'accès guichets	/
	Accueil PMR	NON		Facilités d'accès quais	OUI
	Heures d'accueil (Lun - Ven)			Rampe mobile	NON
	Heures d'accueil (Sam, dim, fériés)			Boucle d'induction	NON

<b>BATIMENT</b>	Guichets	NON	<b>ACCES</b>	Bâtiment	NON	<b>QUAIS</b>	Nombre	1
	Places assises	/		Couloir sous-voies	NON		Hauteur	Bas
	Buffet	/		Passerelle d'accès	NON		Revêtement	Gravillons
	Point Poste	/		Traversée des voies	NON		Abris couverts	1
	Librairie	/		Escalator(s)	NON		Bancs sur les quais	6
	Autres commerces	/		Ascenseur(s)	NON		Bancs dans les abris	0
<b>EQUIPEMENTS</b>	Automates (int.)	0	<b>INFORMATION</b>	Affiches horaires	OUI	<b>PARKINGS</b>	Voitures	30
	En service	/		Ecrans (intérieur)	NON		Voitures PMR	0
	Automates (ext.)	1		Ecrans (extérieur)	NON		Prix	Gratuit
	En service	OUI		Afficheur de quai	NON		Vélos (couverts)	0
	Toilettes	NON		Haut-parleurs	OUI		Vélos (non-couverts)	6
	Toilettes PMR	NON		Dénomination	OUI		Prix	Gratuit
<b>CORRESPONDANCES</b>	Trains	NON	<b>REMARQUES</b>					
	Bus	OUI						
	Ravel	NON						
	Signalisation	/						

Avec le soutien  
De la WallonieSPW  
Service public  
de WallonieDEPARTEMENT DE LA STRATEGIE  
DE LA MOBILITE  
CELLULE FERROVIAIRE

## 2. Accès & Accueil des voyageurs

L'entrée du PANG est possible par des sentiers longeant le terrain de football.



## 3. Bâtiment & Guichets

Pas de bâtiment mais un automate.



Avec le soutien  
De la Wallonie



SPW  
Service public  
de Wallonie

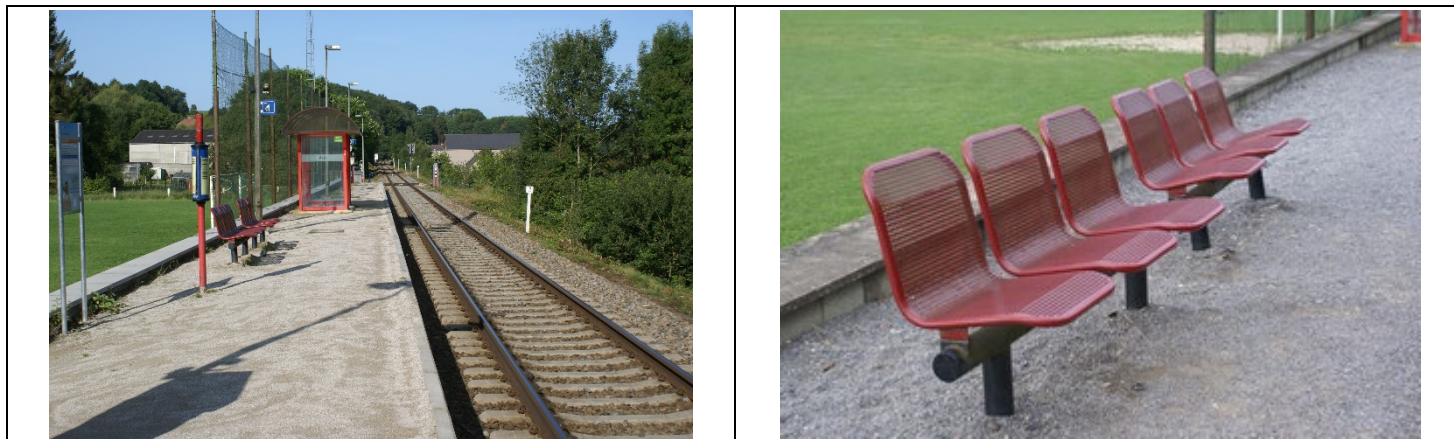


DEPARTEMENT DE LA STRATEGIE  
DE LA MOBILITE  
CELLULE FERROVIAIRE

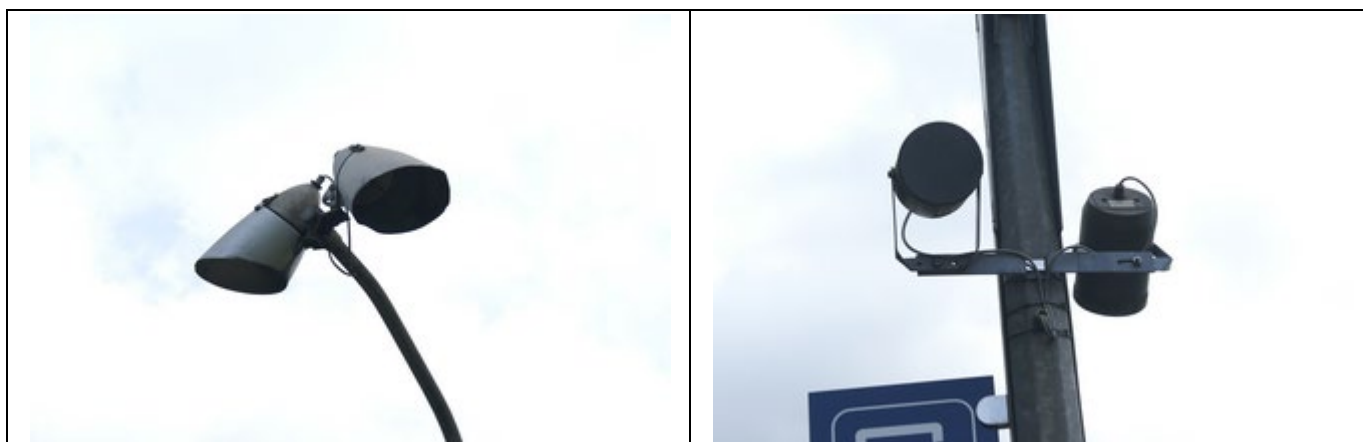
© ASBL NAVETTEURS.BE - Toute reproduction interdite sans l'autorisation de l'auteur

#### 4. Quais : Accès & Equipements

- Le PANG dispose d'un quai de type « bas » avec un revêtement de type « gravillons ».
- Le quai dispose d'un abri dont la structure est constituée de métal rouge et de plexiglas.
- Pas de places assises dans les abris mais 6 sièges sur les quais.



- Des haut-parleurs et des éclairages sont disposés sur les quais.





## 5. Informations aux voyageurs

- Panneaux de dénomination non éclairés et affiches jaunes sur les quais.



## 6. Parkings

### 6.1 Voitures

- Emplacements gratuits : 30 dont 0 PMR
- Revêtement : Gravier
- Taux d'occupation : < 90 %



Avec le soutien  
De la Wallonie



SPW  
Service public  
de Wallonie



DEPARTEMENT DE LA STRATEGIE  
DE LA MOBILITE  
CELLULE FERROVIAIRE

© ASBL NAVETTEURS.BE - Toute reproduction interdite sans l'autorisation de l'auteur

## 6.2 Deux Roues

- Emplacements gratuits non-couverts : 6
- Taux d'occupation : < 90 %



## 7. Lignes, fréquences & correspondances

### 7.1 Lignes

Cette gare est desservie par la ligne 132 Charleroi-Sud - Couvin.

### 7.2 Fréquences

Les fréquences sont les suivantes :

- En semaine, un train S par heure / sens, quelques P.
- Le week-end : 1 S toutes les deux heures dans chaque sens.

Plus d'infos dans les brochures de ligne à l'adresse <http://mobility-brochures.b-rail.be/fr/brochures-de-ligne>.

### 7.3 Correspondances

- Dans cette gare, il n'y a aucune possibilité de correspondance avec d'autres trains.
- Le PANG semble desservi par les TEC.
- Pas de correspondance possible avec le Ravel.



Avec le soutien  
De la Wallonie



DEPARTEMENT DE LA STRATEGIE  
DE LA MOBILITE  
CELLULE FERROVIAIRE

## 8. Comptages

Les statistiques de 2018 indiquent un nombre moyen hebdomadaire de :

- 49 voyageurs en semaine
- 17 le samedi
- 8 le dimanche.

## 9. Remarques et constatations

Parking vélos mal entretenu.

Installation d'un automate depuis mon passage en 2013.



Avec le soutien  
De la Wallonie



Wallonie



DEPARTEMENT DE LA STRATEGIE  
DE LA MOBILITE  
CELLULE FERROVIAIRE