

QUAREGNON

Visitée le 23/07/2017

Rue de la Station
7390 Quaregnon

GPS X: 3,856541- Y: 50,449824



1. Tableau synthétique

ACCUEIL	Guichets	NON		PMR	Parking	OUI
	Heures d'ouverture (Lun - Ven)	/	/		Facilités d'accès Gare	NON
	Heures d'ouverture (Sam, dim, fériés)	/			Facilités d'accès guichets	/
	Accueil PMR	?			Facilités d'accès quais	NON
	Heures d'accueil (Lun - Ven)	/			Rampe mobile	NON
	Heures d'accueil (Sam, dim, fériés)	/			Boucle d'induction	NON

BATIMENT	Guichets	NON	ACCES	Bâtiment	OUI	QUAIS	Nombre	2
	Places assises	/		Couloir sous-voies	OUI		Hauteur	Bas
	Buffet	/		Passerelle d'accès	NON		Revêtement	Grav + béton
	Point Poste	/		Traversée des voies	NON		Abris couverts	3
	Librairie	/		Escalator(s)	NON		Bancs sur les quais	6
	Autres commerces	/		Ascenseur(s)	NON		Bancs dans les abris	NON
EQUIPEMENTS	Automates (int.)	0	INFORMATION	Affiches horaires	OUI	PARKINGS	Voitures	103
	En service	/		Ecrans (intérieur)	NON		Voitures PMR	2
	Automates (ext.)	1		Ecrans (extérieur)	NON		Prix	Gratuit
	En service	OUI		Afficheur de quai	NON		Vélos (couverts)	0
	Toilettes	NON		Haut-parleurs	OUI		Vélos (non-couverts)	10
	Toilettes PMR	NON		Dénomination	OUI		Prix	Gratuit
CORRESPONDANCES	Trains	NON	REMARQUES	Tunnel pas éclairé. Automate dégradé. Végétation envahissante.				
	Bus	OUI						
	Ravel	OUI						
	Signalisation	NON						



Avec le soutien
De la Wallonie



SPW
Service public
de Wallonie



DEPARTEMENT DE LA STRATEGIE
DE LA MOBILITE
CELLULE FERROVIAIRE

2. Accès & Accueil des voyageurs

Les entrées du PANG sont situées via le parking et un tunnel pour l'autre voie.



3. Bâtiment & Guichets

Automate en fonction.

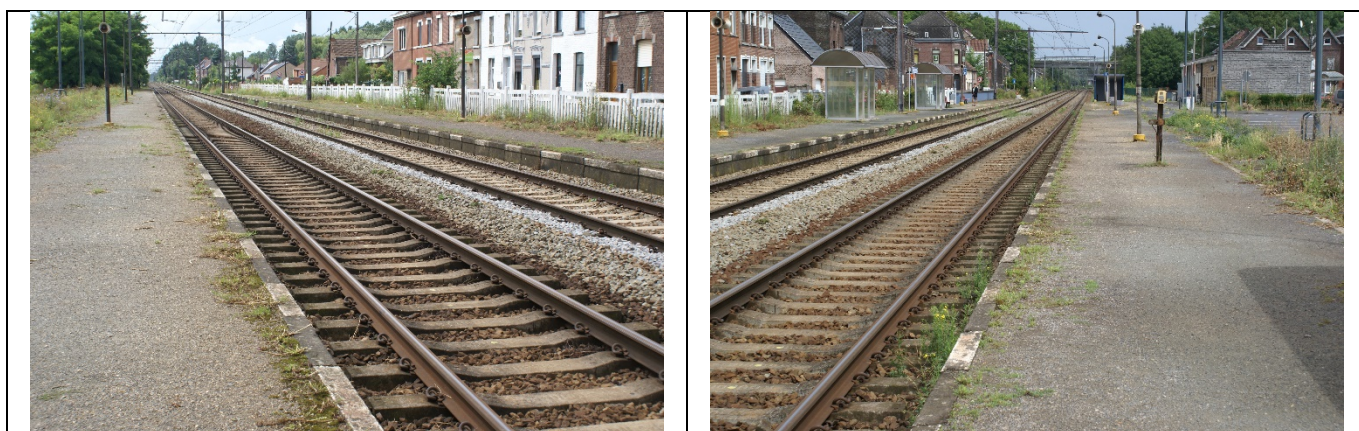


4. Quais : Accès & Equipements

- L'accès aux quais se fait de plain-pied ou via une rampe d'accès et un couloir sous voies.



- Le PANG dispose de 2 quais de type « bas » avec un revêtement de type « gravier fin » et dalles en béton.



Avec le soutien
De la Wallonie



SPW
Service public
de Wallonie



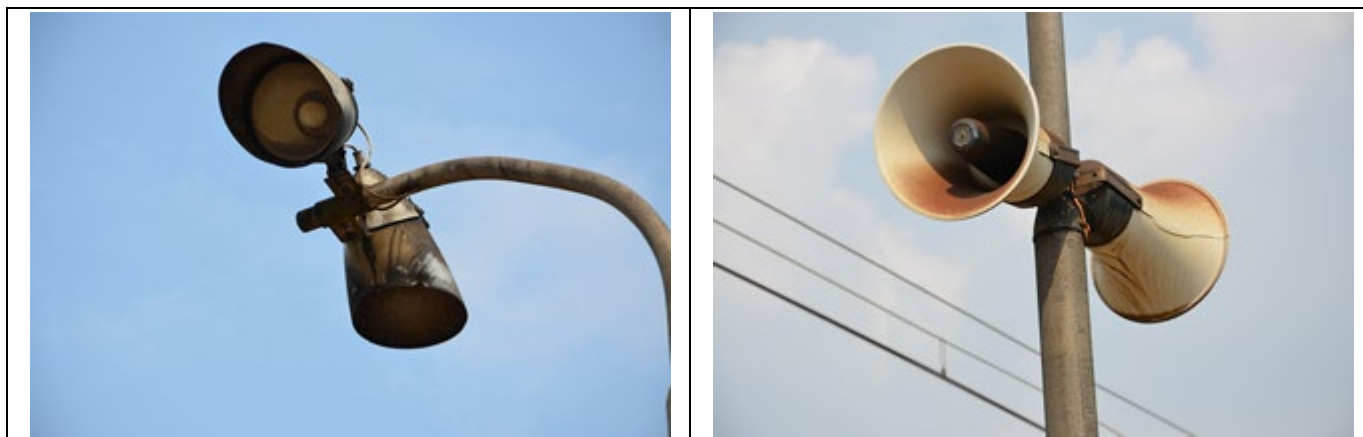
DEPARTEMENT DE LA STRATEGIE
DE LA MOBILITE
CELLULE FERROVIAIRE

© ASBL NAVETTEURS.BE - Toute reproduction interdite sans l'autorisation de l'auteur

- Les quais disposent d'abris en métal / plexiglas.
- Sièges sur les quais.



Des haut-parleurs et des éclairages sont disposés sur les quais.



5. Informations aux voyageurs

- Des panneaux de dénomination éclairés sont disposés sur les quais, un panneau sur le bâtiment.



- Des affiches jaunes sont disposées sur les quais.



6. Parkings

6.1 Voitures

- Emplacements gratuits : 103 dont 2 PMR
- Revêtement : Asphalte
- Taux d'occupation : < 90 %



6.2 Deux Roues

- Emplacements gratuits non-couverts : 10
- Taux d'occupation : < 90 %



Avec le soutien
De la Wallonie



DEPARTEMENT DE LA STRATEGIE
DE LA MOBILITE
CELLULE FERROVIAIRE



7. Lignes, Fréquences &Correspondances

7.1 Lignes

Cette gare est desservie par la ligne 78 Mons - Lille.

7.2 Fréquences

Les fréquences sont les suivantes :

- Trains : 1 IC et 1 L par heure et par sens en semaine et le week-end

Plus d'infos dans les brochures de ligne à l'adresse <http://mobility-brochures.b-rail.be/fr/brochures-de-ligne>

7.3 Correspondances

- Dans cette gare, il n'y a aucune possibilité de correspondance avec d'autres trains
- L'arrêt semble desservi par les TEC.
- Correspondance possible avec le Ravel mais non renseignée.

8. Comptages

Les statistiques de 2018 indiquent un nombre moyen de :

- 494 voyageurs en semaine
- 170 le samedi
- 147 le dimanche.

9. Remarques et constatations

Tunnel pas éclairé. Automate dégradé.
Végétation envahissante.



Avec le soutien
De la Wallonie



DEPARTEMENT DE LA STRATEGIE
DE LA MOBILITE
CELLULE FERROVIAIRE