

OUGREE

Rue de la Gare
4102 Ougrée

GPS X: 5.5356245 - Y: 50.6065248

Visitée le 30/09/2018



1. Tableau synthétique

ACCUEIL	Guichets	NON	PMR	Parking	
	Heures d'ouverture (Lun - Ven)			Facilités d'accès Gare	NON
	Heures d'ouverture (Sam, dim, fériés)			Facilités d'accès guichets	NON
	Accueil PMR	NON		Facilités d'accès quais	NON
	Heures d'accueil (Lun - Ven)			Rampe mobile	NON
	Heures d'accueil (Sam, dim, fériés)			Boucle d'induction	NON

BATIMENT	Guichets	NON	ACCES	Bâtiment	NON	QUAIS	Nombre	2
	Places assises	/		Couloir sous-voies	NON		Hauteur	Haut
	Buffet	/		Passerelle d'accès	NON		Revêtement	Asphalte
	Point Poste	/		Traversée des voies	OUI		Abris couverts	2
	Librairie	/		Escalator(s)	NON		Bancs sur les quais	15 pl.
	Autres commerces	/		Ascenseur(s)	NON		Bancs dans les abris	12 pl.
EQUIPEMENTS	Automates (int.)	NON	INFORMATION	Affiches horaires	OUI	PARKINGS	Voitures	10 pl.
	En service	/		Ecrans (intérieur)	NON		Voitures PMR	0
	Automates (ext.)	OUI		Ecrans (extérieur)	NON		Tarif	Gratuit
	En service	1		Afficheur de quai	NON		2 roues couvert	6 pl.
	Toilettes	NON		Haut-Parleurs	OUI		2 roues non-couvert	0
	Toilettes PMR	NON		Dénomination	OUI		Tarif	Gratuit
CORRESPONDANCES	Trains	NON	REMARQUES	- Pas d'indication de la direction des quais				
	Bus	OUI						
	Ravel	NON						
	Signalisation							



Avec le soutien
de la Wallonie



DEPARTEMENT DE LA STRATEGIE
DE LA MOBILITE
CELLULE FERROVIAIRE

2. Accès & Accueil des voyageurs

Les entrées du PANG sont situées au niveau de la rue.

3. Bâtiment & Guichets

Le PANG ne dispose ni d'un bâtiment, ni de guichets, ni d'automates.



4. Quais : Accès & Equipements

- L'accès aux quais se fait soit de plain-pied au niveau de la rue, soit via des rampes d'accès, des escaliers et un couloir sous-voies.



Accès au couloir sous-voies



Couloir sous-voies



Avec le soutien
de la Wallonie



SPW
Service public
de Wallonie

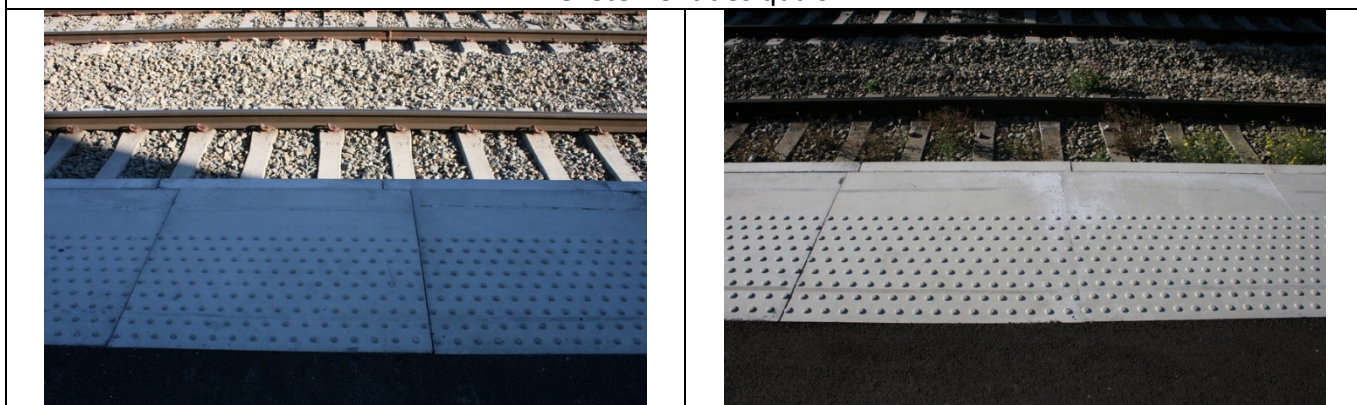


DEPARTEMENT DE LA STRATEGIE
DE LA MOBILITE
CELLULE FERROVIAIRE

- Le PANG dispose de 2 quais de type « haut » avec un revêtement de type « asphalte ».
- Les quais sont équipés de dalles podotactiles.



Revêtement des quais



Présence de dalles podotactiles



Avec le soutien
de la Wallonie



DEPARTEMENT DE LA STRATEGIE
DE LA MOBILITE
CELLULE FERROVIAIRE

- Les quais disposent d'abris dont la structure est composée de métal et de plexiglas.
- Des sièges et des barres d'appui sont disposés dans les abris.
- Les quais disposent au total de 27 places assises.



Abris sur les quais



Sièges dans les abris



Barres d'appui dans les abris

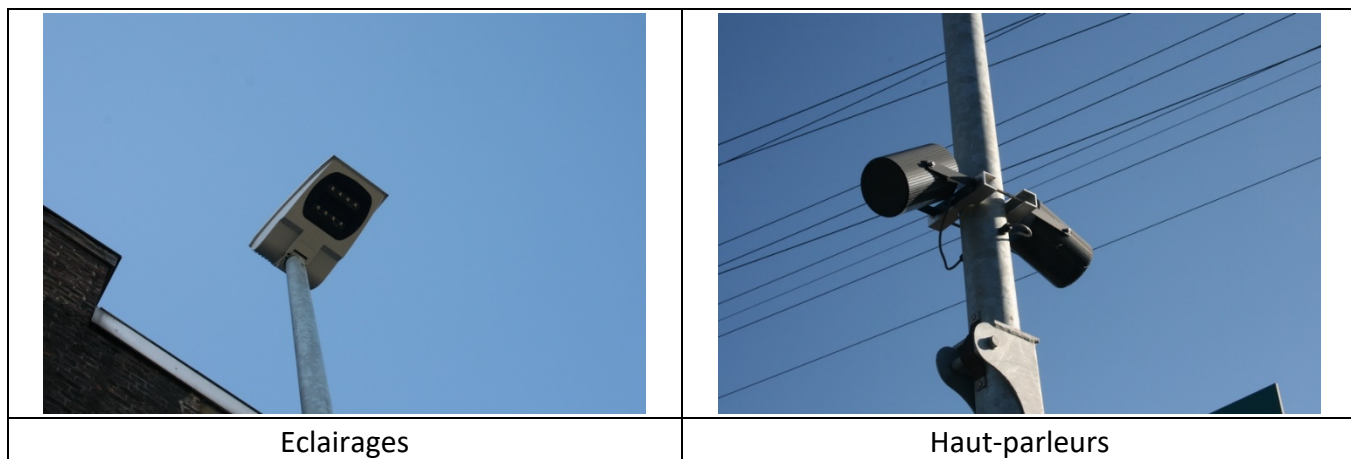


Avec le soutien
de la Wallonie



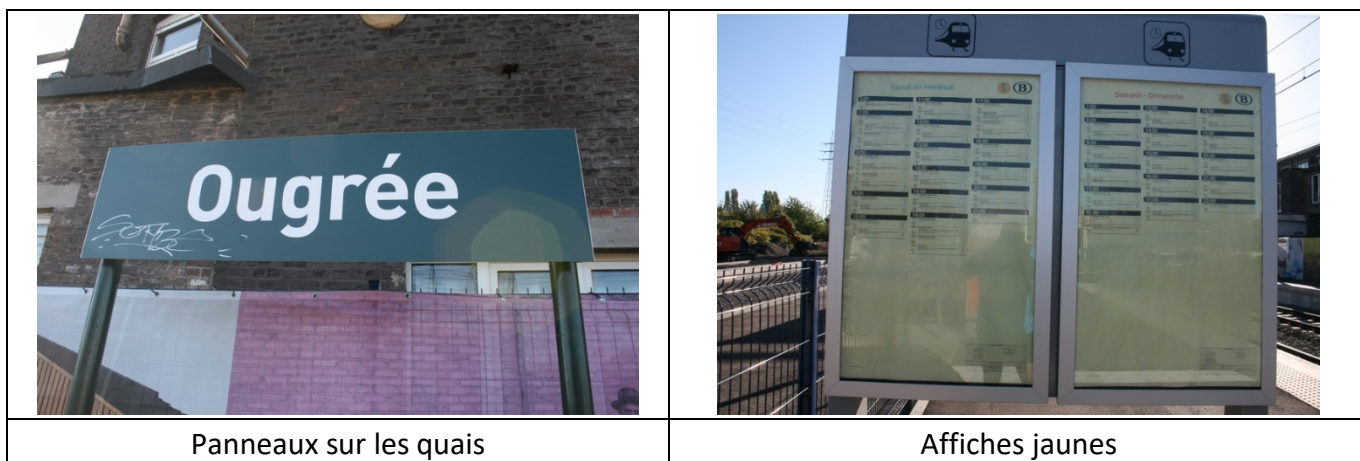
DEPARTEMENT DE LA STRATEGIE
DE LA MOBILITE
CELLULE FERROVIAIRE

Des éclairages et des haut-parleurs sont disposés sur les quais.



5. Informations aux voyageurs

- Des panneaux de dénomination éclairés sont disposés sur les quais.
- Des affiches jaunes sont disposées sur les quais.



Avec le soutien
de la Wallonie



DEPARTEMENT DE LA STRATEGIE
DE LA MOBILITE
CELLULE FERROVIAIRE

6. Parkings

6.1. Voitures

- Emplacements gratuits : 10 dont 0 PMR
- Revêtement : asphalte
- Taux d'occupation : < 90 %



6.2. Deux Roues

- Emplacements gratuits couverts : 6
- Taux d'occupation : < 90 %



Avec le soutien
de la Wallonie



DEPARTEMENT DE LA STRATEGIE
DE LA MOBILITE
CELLULE FERROVIAIRE

7. Lignes, Fréquences & Correspondances

7.1 Lignes

Ce PANG est desservi par la ligne 125a Liège-Guillemins – Flémalle-Haute

7.2 Fréquences

- En semaine : 1 train par heure/sens (2 en heures de pointe)
- Le week-end et les jours fériés : 1 train par heure/sens

7.3 Correspondances

- Il n'y a pas de correspondances entre les trains
- Il y a une desserte de bus

8. Comptages 2018

Les statistiques de 2018 indiquent un nombre moyen hebdomadaire de :

- 60 voyageurs en semaine
- 19 voyageurs le samedi
- 13 voyageurs le dimanche

9. Remarques et constatations

- Pas d'indication de la direction des quais



Avec le soutien
de la Wallonie



DEPARTEMENT DE LA STRATEGIE
DE LA MOBILITE
CELLULE FERROVIAIRE