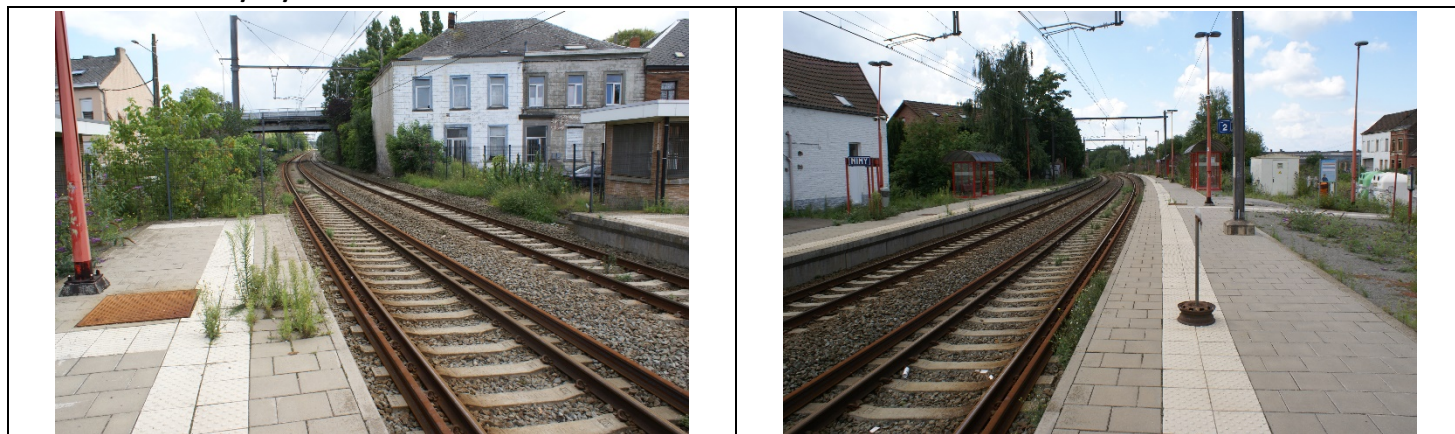


NIMY**Rue des viaducs
7020 Nimy**

GPS X: 3,956093- Y: 50,471643

Visitée le 13/08/2017

**1. Tableau synthétique**

ACCUEIL	Guichets	NON	PMR	Parking	NON
	Heures d'ouverture (Lun - Ven)	/		Facilités d'accès Gare	NON
	Heures d'ouverture (Sam, dim, fériés)	/		Facilités d'accès guichets	/
	Accueil PMR	NON		Facilités d'accès quais	NON
	Heures d'accueil (Lun - Ven)	/		Rampe mobile	NON
	Heures d'accueil (Sam, dim, fériés)	/		Boucle d'induction	NON

IBATIMENT	Guichets	NON	ACCES	Bâtiment	NON	QUAIS	Nombre	2
	Places assises	/		Couloir sous-voies	OUI		Hauteur	Haut
	Buffet	/		Passerelle d'accès	NON		Revêtement	Dalles béton
	Point Poste	/		Traversée des voies	NON		Abris couverts	3
	Librairie	/		Escalator(s)	NON		Bancs sur les quais	NON
	Autres commerces	/		Ascenseur(s)	NON		Bancs dans les abris	6
EQUIPEMENTS	Automates (int.)	0	INFORMATION	Affiches horaires	OUI	PARKINGS	Voitures	20
	En service	/		Ecrans (intérieur)	NON		Voitures PMR	0
	Automates (ext.)	1		Ecrans (extérieur)	NON		Prix	Gratuit
	En service	OUI		Afficheur de quai	NON		Vélos (couverts)	10
	Toilettes	NON		Haut-parleurs	OUI		Vélos (non-couverts)	0
	Toilettes PMR	NON		Dénomination	OUI		Prix	Gratuit
CORRESPONDANCES	Trains	NON	REMARQUES	Tunnel non éclairé lors de mon passage. Végétation envahissante.				
	Bus	OUI						
	Ravel	OUI						
	Signalisation	NON						

Avec le soutien
De la WallonieSPW
Service public
de WallonieDEPARTEMENT DE LA STRATEGIE
DE LA MOBILITE
CELLULE FERROVIAIRE

2. Accès & Accueil des voyageurs

Les entrées du PANG sont situées soit via le parking, soit depuis la rue.



3. Bâtiment & Guichets

Le PANG ne dispose d'aucun bâtiment. Un automate est en fonction.



4. Quais : Accès & Equipements

- Le PANG dispose d'un couloir sous voies.
- L'accès aux quais se fait de plain-pied ou via une rampe d'accès et un couloir sous voies.



Avec le soutien
De la Wallonie



SPW
Service public
de Wallonie



DEPARTEMENT DE LA STRATEGIE
DE LA MOBILITE
CELLULE FERROVIAIRE



- Le PANG dispose de 2 quais de type « haut » avec un revêtement de dalles de béton.
- Présence de dalles podotactiles.



Avec le soutien
De la Wallonie



DEPARTEMENT DE LA STRATEGIE
DE LA MOBILITE
CELLULE FERROVIAIRE

- Les quais disposent d'abris en métal et plexiglas.



- Pas de sièges sur les quais.

Des haut-parleurs et des éclairages sont disposés sur les quais.



5. Informations aux voyageurs

- Des panneaux de dénomination éclairés sont disposés sur les quais.



Des affiches jaunes sont disposées sur les quais.



6. Parkings

6.1 Voitures

- Emplacements gratuits : 20 dont 0 PMR
- Revêtement : Pavés/Grés
- Taux d'occupation : < 90 %



6.2 Deux Roues

- Emplacements gratuits couverts : 10
- Taux d'occupation : < 90 %



Avec le soutien
De la Wallonie



DEPARTEMENT DE LA STRATEGIE
DE LA MOBILITE
CELLULE FERROVIAIRE



7. Lignes, Fréquences &Correspondances

7.1 Lignes

Cette gare est desservie par la ligne 118 Mons – Charleroi-Sud.

7.2 Fréquences

Les fréquences sont les suivantes :

- Trains L : 1 par heure et par sens en semaine.
- 1 L toutes les 2 h / sens le weekend.

Plus d'infos dans les brochures de ligne à l'adresse <http://mobility-brochures.b-rail.be/fr/brochures-de-ligne>

7.3 Correspondances

- Dans cette gare, il n'y a aucune possibilité de correspondance avec d'autres trains.
- Le PANG est desservi par les TEC.
- Correspondance possible avec le Ravel mais non renseignée.

8. Comptages

Les statistiques de 2018 indiquent un nombre moyen hebdomadaire de :

- 66 voyageurs en semaine,
- 16 le samedi
- 8 le dimanche.

9. Remarques et constatations



Avec le soutien
De la Wallonie



DEPARTEMENT DE LA STRATEGIE
DE LA MOBILITE
CELLULE FERROVIAIRE

Tunnel non éclairé lors de mon passage.
Végétation envahissante.



Avec le soutien
De la Wallonie



DEPARTEMENT DE LA STRATEGIE
DE LA MOBILITE
CELLULE FERROVIAIRE