

NATOYE

Rue de la Gare
5360 Natoye

GPS X:5.061162 - Y:50.343298

Visitée le 06/10/2018



1. Tableau synthétique

ACCUEIL	Guichets	NON	PMR	Parking	NON
	Heures d'ouverture (Lun - Ven)			Facilités d'accès Gare	NON
	Heures d'ouverture (Sam, dim, fériés)			Facilités d'accès guichets	NON
	Accueil PMR	NON		Facilités d'accès quais	NON
	Heures d'accueil (Lun - Ven)			Rampe mobile	NON
	Heures d'accueil (Sam, dim, fériés)			Boucle d'induction	NON

BATIMENT	Guichets	NON	ACCES	Bâtiment	NON	QUAIS	Nombre	2
	Places assises	/		Couloir sous-voies	OUI		Hauteur	Haut
	Buffet	/		Passerelle d'accès	NON		Revêtement	Klinkers
	Point Poste	/		Traversée des voies	NON		Abris couverts	4
	Librairie	/		Escalator(s)	NON		Bancs sur les quais	0
	Autres commerces	/		Ascenseur(s)	NON		Bancs dans les abris	20 pl.
EQUIPEMENTS	Automates (int.)	0	INFORMATION	Affiches horaires	OUI	PARKINGS	Voitures	0
	En service	/		Ecrans (intérieur)	NON		Voitures PMR	0
	Automates (ext.)	1		Ecrans (extérieur)	NON		Tarif	/
	En service	OUI		Afficheur de quai	NON		2 roues couverts	0
	Toilettes	NON		Haut-Parleurs	OUI		2 roues non-couvert	0
	Toilettes PMR	NON		Dénomination	OUI		Tarif	/
CORRESPONDANCES	Trains	NON	REMARQUES	<ul style="list-style-type: none"> - Pas d'indication de la direction des quais - Pas d'annonces au moment de la visite - Pas de parking voitures ni « 2 roues » 				
	Bus	OUI						
	Ravel	NON						
	Signalisation							



Avec le soutien
de la Wallonie



DEPARTEMENT DE LA STRATEGIE
DE LA MOBILITE
CELLULE FERROVIAIRE

2. Accès & Accueil des voyageurs

Les entrées du PANG sont situées au niveau de la rue ou du parking.

3. Bâtiment & Guichets

Le PANG dispose d'un bâtiment inutilisé, ne dispose pas de guichets, mais dispose d'un automate.



4. Quais : Accès & Equipements

- Le PANG dispose d'un couloir sous-voies.
- L'accès aux quais se fait de plain-pied depuis la rue ou le parking.

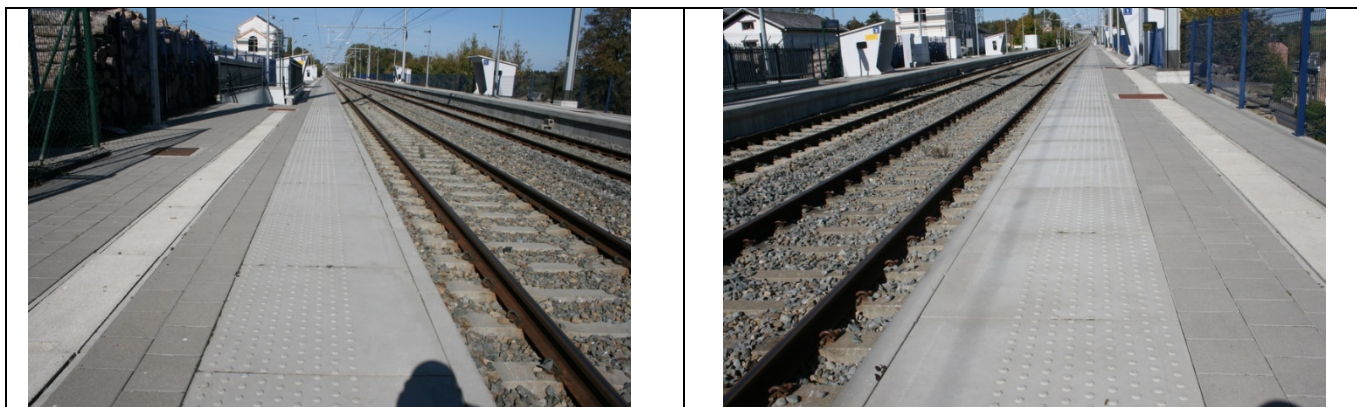


Avec le soutien
de la Wallonie

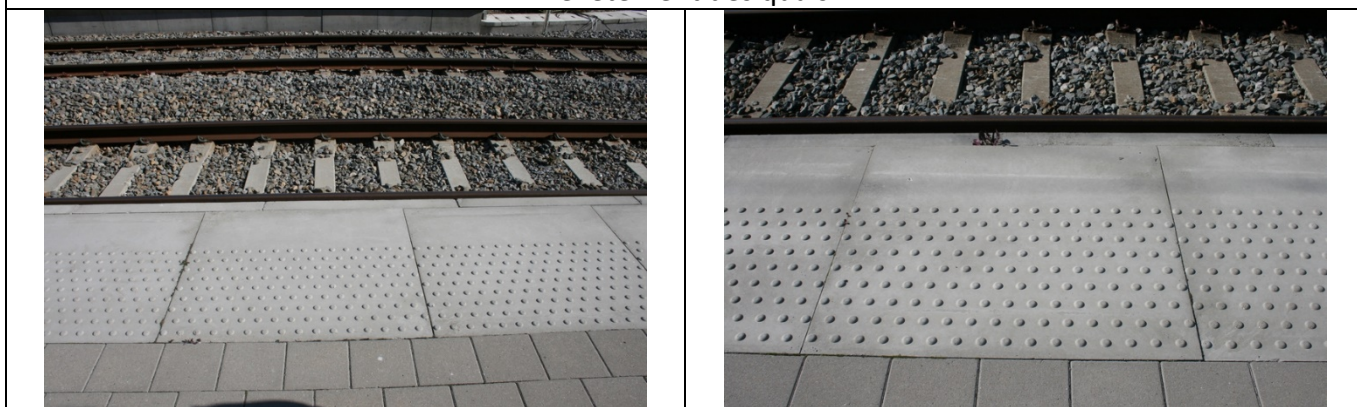


DEPARTEMENT DE LA STRATEGIE
DE LA MOBILITE
CELLULE FERROVIAIRE

- Le PANG dispose de 2 quais de types « haut » avec un revêtement de type « klinkers ».
- Les quais sont équipés de dalles podotactiles.



Revêtement des quais

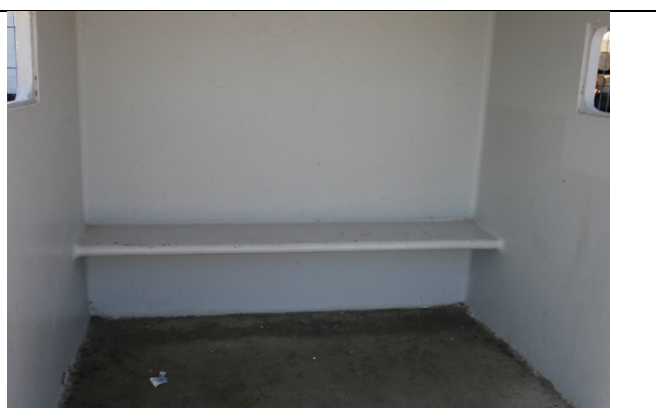


Présence de dalles podotactiles

- Les quais disposent d'abris dont la structure est composée de béton.
- Des bancs en béton sont disposés dans les abris.
- Les quais disposent de 20 places assises au total.



Abris sur les quais



Bancs dans les abris

Des éclairages et des haut-parleurs sont disposés sur les quais.



5. Informations aux voyageurs

- Un panneau de dénomination est présent sur le bâtiment.
- Des panneaux de dénomination éclairés sont disposés sur les quais.
- Des affiches jaunes sont disposées sur les quais.



Avec le soutien
de la Wallonie



DEPARTEMENT DE LA STRATEGIE
DE LA MOBILITE
CELLULE FERROVIAIRE

6. Parkings

6.1. Voitures

- Emplacements : 0

6.2. Deux Roues

- Emplacements : 0

7. Lignes, Fréquences & Correspondances

7.1 Lignes

Ce PANG est desservi par la ligne 162 Namur – Bruxelles

7.2 Fréquences

- En semaine : 1 train L par heure/sens
- Le week-end et les jours fériés : 1 train L toutes les 2 heures /sens

7.3 Correspondances

- Il n'y a pas de correspondances entre les trains
- Il y a une desserte de bus

8. Comptages 2018

Les statistiques de 2018 indiquent un nombre moyen hebdomadaire de :

- 132 voyageurs en semaine
- 42 voyageurs le samedi
- 30 voyageurs le dimanche

9. Remarques et constatations

- Pas d'indication de la direction des quais
- Pas de parking voitures ni « 2 roues »

10. L'avis des usagers

Nous n'avons pas reçu d'avis de la part des usagers.



Avec le soutien
de la Wallonie



DEPARTEMENT DE LA STRATEGIE
DE LA MOBILITE
CELLULE FERROVIAIRE