

NAMECHERue de la Gare, 15
5300 Namèche

GPS X: 4.997939- Y: 50.470431

Visitée le 08/09/2018

**1. Tableau synthétique**

ACCUEIL	Guichets	NON	PMR	Parking	OUI
	Heures d'ouverture (Lun - Ven)			Facilités d'accès Gare	NON
	Heures d'ouverture (Sam, dim, fériés)			Facilités d'accès guichets	NON
	Accueil PMR	NON		Facilités d'accès quais	NON
	Heures d'accueil (Lun - Ven)			Rampe mobile	NON
	Heures d'accueil (Sam, dim, fériés)			Boucle d'induction	NON

BATIMENT	Guichets	NON	ACCES	Bâtiment	NON	QUAIS	Nombre	2
	Places assises	/		Couloir sous-voies	NON		Hauteur	Bas - Haut
	Buffet	/		Passerelle d'accès	OUI		Revêtement	Gravillons Klinkers
	Point Poste	/		Traversée des voies	NON		Abris couverts	3
	Librairie	/		Escalator(s)	NON		Bancs sur les quais	6 pl.
	Autres commerces	/		Ascenseur(s)	NON		Bancs dans les abris	6 pl.
EQUIPEMENTS	Automates (int.)	0	INFORMATION	Affiches horaires	OUI	PARKINGS	Voitures	30 pl.
	En service	/		Ecrans (intérieur)	NON		Voitures PMR	1 pl.
	Automates (ext.)	1		Ecrans (extérieur)	NON		Tarif	Gratuit
	En service	OUI		Afficheur de quai	NON		2 roues couvert	6 pl.
	Toilettes	NON		Haut-Parleurs	OUI		2 roues non-couvert	0
	Toilettes PMR	NON		Dénomination	OUI		Tarif	Gratuit
CORRESPONDANCES	Trains	NON	REMARQUES	<ul style="list-style-type: none"> - Pas d'indication de la direction des quais - Quais bas - Escaliers de la passerelle en mauvais état - Seul un des deux quais est rénové 				
	Bus	OUI						
	Ravel	OUI						
	Signalisation	NON						

Avec le soutien
de la WallonieDEPARTEMENT DE LA STRATEGIE
DE LA MOBILITE
CELLULE FERROVIAIRE

2. Accès & Accueil des voyageurs

L'entrée du PANG est située au niveau du parking.

3. Bâtiment & Guichets

Le PANG dispose d'un bâtiment désaffecté, ne dispose ni de guichets mais dispose d'un automate.



4. Quais : Accès & Equipements

- Le PANG dispose d'une passerelle d'accès au-dessus des voies.
- L'accès aux quais se fait soit de plain-pied depuis la rue ou le parking, soit via une passerelle d'accès et des escaliers.



Passerelle au-dessus des voies



Avec le soutien
de la Wallonie

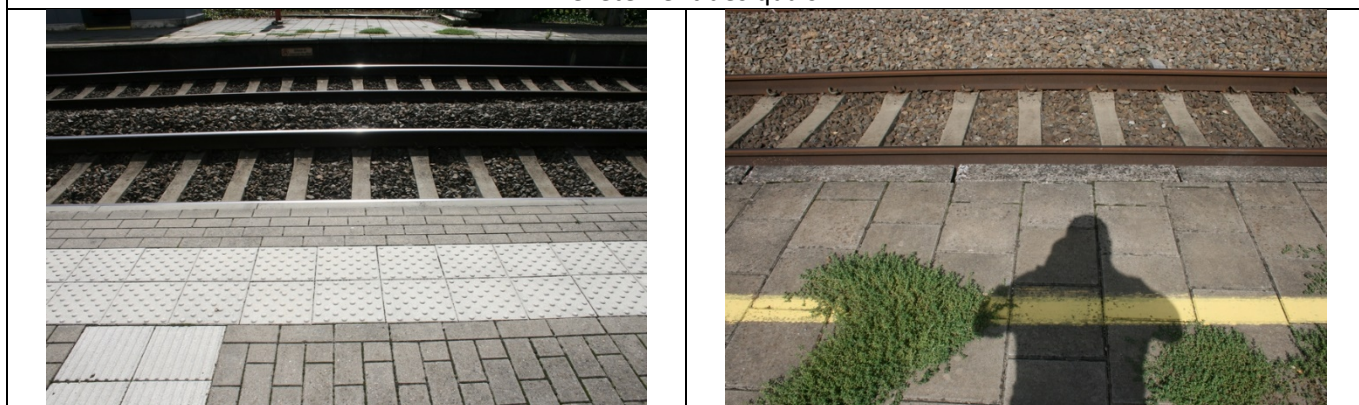


DEPARTEMENT DE LA STRATEGIE
DE LA MOBILITE
CELLULE FERROVIAIRE

- Le PANG dispose de 2 quais de types « haut » et « bas » avec un revêtement mixte de type « gravillons/klinkers ».
- Seul un des quais est équipé de dalles podotactiles.



Revêtement des quais



Présence / absence de dalles podotactiles

- Les quais disposent d'abris dont la structure est soit composée de métal, de vitres et de plexiglas, soit d'abris de type « abribus ».
- Les abris sont équipés soit de sièges en métal, soit de bancs en bois.
- Des sièges en métal sont disposés sur les quais
- Les quais disposent au total de 12 places assises.



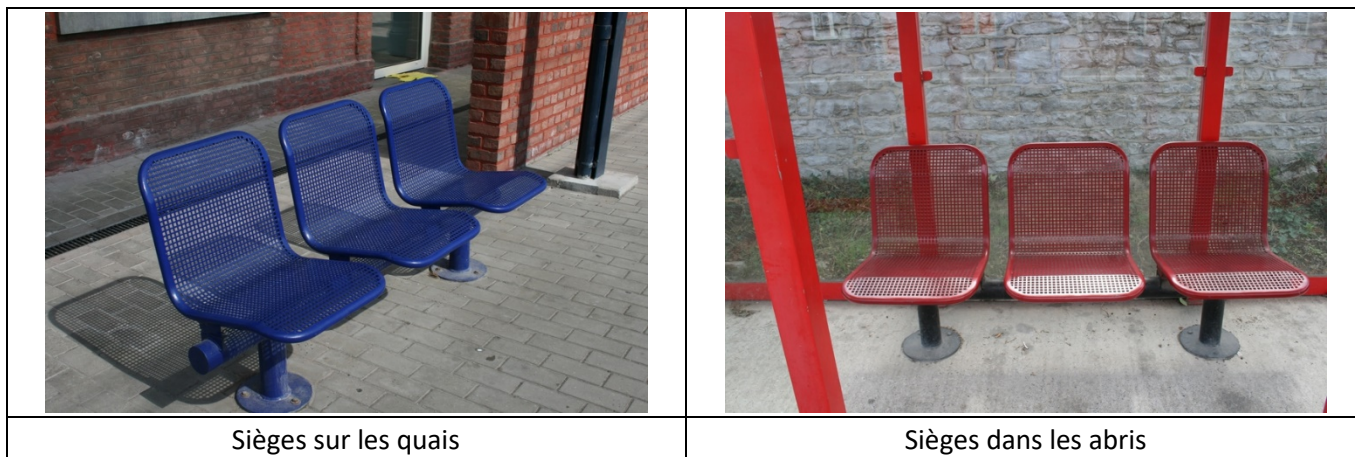
Abris sur les quais



Avec le soutien
de la Wallonie



DEPARTEMENT DE LA STRATEGIE
DE LA MOBILITE
CELLULE FERROVIAIRE



Des éclairages et des haut-parleurs sont disposés sur les quais.



Avec le soutien
de la Wallonie



DEPARTEMENT DE LA STRATEGIE
DE LA MOBILITE
CELLULE FERROVIAIRE

5. Informations aux voyageurs

- Des panneaux de dénomination sont disposés à l'entrée du PANG.
- Des panneaux de dénomination éclairés sont disposés sur les quais.
- Des affiches jaunes sont disposées sur les quais.



Panneau sur le bâtiment



Panneaux sur les quais



Affiches jaunes



Avec le soutien
de la Wallonie



DEPARTEMENT DE LA STRATEGIE
DE LA MOBILITE
CELLULE FERROVIAIRE

6. Parkings

6.1. Voitures

- Emplacements gratuits : 31 dont 1 PMR
- Revêtement : asphalte
- Taux d'occupation : < 90 %



6.2. Deux Roues

- Emplacements gratuits couverts : 6
- Taux d'occupation : < 90 %



Avec le soutien
de la Wallonie



DEPARTEMENT DE LA STRATEGIE
DE LA MOBILITE
CELLULE FERROVIAIRE

7. Lignes, Fréquences & Correspondances

7.1 Lignes

Ce PANG est desservi par la ligne 125 Liège – Namur

7.2 Fréquences

- En semaine : 1 train L par heure/sens
- Le week-end et les jours fériés : 1 train L toutes les 2 heures/sens

7.3 Correspondances

- Il n'y a pas de correspondances entre les trains
- Il y a une desserte de bus

8. Comptages 2018

Les statistiques de 2018 indiquent un nombre moyen hebdomadaire de :

- 116 voyageurs en semaine
- 17 voyageurs le samedi
- 19 voyageurs le dimanche

9. Remarques et constatations

- Pas d'indication de la direction des quais
- Quais bas
- Escaliers de la passerelle en mauvais état
- Seul un des deux quais est rénové



Avec le soutien
de la Wallonie



DEPARTEMENT DE LA STRATEGIE
DE LA MOBILITE
CELLULE FERROVIAIRE