

MORLANWELZRue des Déportés, 1
7140 Morlanwelz

GPS X:4.247370 - Y:50.4580

Visitée le 11/07/2018



1. Tableau synthétique

| | | | | | |
|----------------|---------------------------------------|-----|------------|----------------------------|-----|
| ACCUEIL | Guichets | NON | PMR | Parking | OUI |
| | Heures d'ouverture (Lun - Ven) | | | Facilités d'accès Gare | NON |
| | Heures d'ouverture (Sam, dim, fériés) | | | Facilités d'accès guichets | NON |
| | Accueil PMR | NON | | Facilités d'accès quais | NON |
| | Heures d'accueil (Lun - Ven) | | | Rampe mobile | NON |
| | Heures d'accueil (Sam, dim, fériés) | | | Boucle d'induction | NON |

| | | | | | | | | |
|------------------------|------------------|-----|----------------------------------|---------------------|-----|-----------------|----------------------|------------|
| BATIMENT | Guichets | NON | ACCES | Bâtiment | NON | QUAIS | Nombre | 2 |
| | Places assises | / | | Couloir sous-voies | NON | | Hauteur | Bas |
| | Buffet | / | | Passerelle d'accès | OUI | | Revêtement | Gravillons |
| | Point Poste | / | | Traversée des voies | NON | | Abris couverts | 4 |
| | Librairie | / | | Escalator(s) | NON | | Bancs sur les quais | 6 pl. |
| | Autres commerces | / | | Ascenseur(s) | NON | | Bancs dans les abris | 16 pl. |
| EQUIPEMENTS | Automates (int.) | 0 | INFORMATION | Affiches horaires | OUI | PARKINGS | Voitures | 39 pl. |
| | En service | / | | Ecrans (intérieur) | NON | | Voitures PMR | 1 pl. |
| | Automates (ext.) | 1 | | Ecrans (extérieur) | NON | | Tarif | Gratuit |
| | En service | OUI | | Afficheur de quai | NON | | 2 roues couverts | 0 |
| | Toilettes | NON | | Haut-Parleurs | OUI | | 2 roues non-couvert | 12 pl. |
| | Toilettes PMR | NON | | Dénomination | OUI | | Tarif | Gratuit |
| CORRESPONDANCES | Trains | NON | Passerelle en rénovation totale. | | | | | |
| | Bus | OUI | | | | | | |
| | Ravel | | | | | | | |
| | Signalisation | | | | | | | |

Avec le soutien
De la WallonieSPW
Service public
de WallonieDEPARTEMENT DE LA STRATEGIE
DE LA MOBILITE
CELLULE FERROVIAIRE

2. Accès & Accueil des voyageurs

Les entrées du PANG sont situées au niveau de la rue ou du parking.

3. Bâtiment & Guichets

Le PANG dispose d'un bâtiment réhabilité mais ne dispose pas de guichets. Un automate est en fonction.



4. Quais : Accès & Equipements

- Le PANG dispose d'une passerelle d'accès au-dessus des voies.
- L'accès aux quais se fait soit de plain-pied via la rue ou le parking, soit via une passerelle et des escaliers (en travaux lors de notre passage)



Passerelle



Escaliers

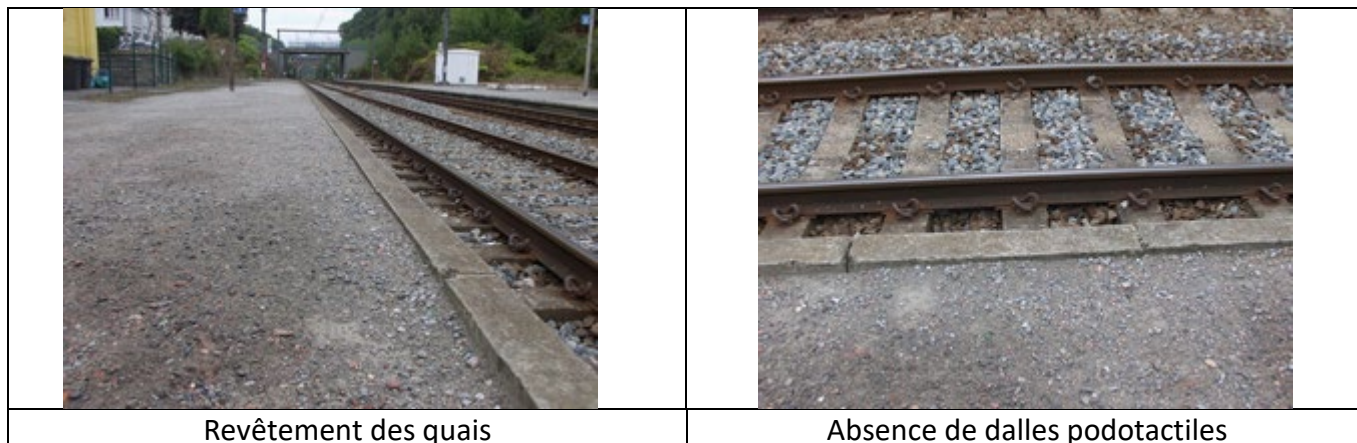


Avec le soutien
De la Wallonie



DEPARTEMENT DE LA STRATEGIE
DE LA MOBILITE
CELLULE FERROVIAIRE

- Le PANG dispose de 2 quais de type « bas » avec un revêtement de type « gravillons ».
- Les quais ne sont pas équipés de dalles podotactiles.



- Les quais disposent d'abris dont la structure est composée de béton.
- Des sièges en béton sont disposés dans les abris.
- Des sièges en métal sont disposés sur les quais.
- Les quais disposent de 22 places assises au total.



Abris sur les quais



Sièges sur les quais

Des éclairages et des haut-parleurs sont disposés sur les quais.



5. Informations aux voyageurs

- Un panneau de dénomination est disposé sur le bâtiment.
- Des panneaux de dénomination éclairés sont disposés sur les quais.
- Des affiches jaunes sont disposées sur les quais.



Avec le soutien
De la Wallonie



DEPARTEMENT DE LA STRATEGIE
DE LA MOBILITE
CELLULE FERROVIAIRE

6. Parkings

6.1 Voitures

- Emplacements gratuits : 39 dont 1 PMR
- Revêtement : Asphalte
- Taux d'occupation : < 90 %



Parking



Emplacement PMR

6.2 Deux Roues

- Emplacements gratuits non-couverts : 12
- Taux d'occupation : < 90 %



7. Lignes, Fréquences & Correspondances

7.1 Lignes

Ce PANG est desservi par la ligne 118 Mons – Charleroi

7.2 Fréquences

- En semaine : 1 train S par heure/sens
- Le week-end et les jours fériés : 1 train S toutes les 2 heures/sens



Avec le soutien
De la Wallonie



DEPARTEMENT DE LA STRATEGIE
DE LA MOBILITE
CELLULE FERROVIAIRE

7.3 Correspondances

- Il n'y a pas de correspondances entre les trains
- Il y a une desserte de bus

8. Comptages

Les statistiques de 2018 indiquent un nombre moyen hebdomadaire de :

- 309 voyageurs en semaine
- 62 voyageurs le samedi
- 46 voyageurs le dimanche

9. Remarques et constatations

La passerelle est en travaux, elle sera totalement rénovée.



Avec le soutien
De la Wallonie



DEPARTEMENT DE LA STRATEGIE
DE LA MOBILITE
CELLULE FERROVIAIRE