

MONT-SAINT-GUIBERT

Visitée le 03/07/2018

Rue de la station 16
1435 Mont-St-Guibert

GPS X: 4,613883Y : 50,637613



1. Tableau synthétique

ACCUEIL	Guichets	NON	PMR	Parking	OUI
	Heures d'ouverture (Lun - Ven)	/		Facilités d'accès Gare	NON
	Heures d'ouverture (Sam, dim, fériés)	/		Facilités d'accès guichets	NON
	Accueil PMR	NON		Facilités d'accès quais	OUI(Q1)
	Heures d'accueil (Lun - Ven)	/		Rampe mobile	NON
	Heures d'accueil (Sam, dim, fériés)	/		Boucle d'induction	NON
BATIMENT	Guichets	NON	ACCES	Bâtiment	NON
	Places assises	NON		Couloir sous-voies	OUI
	Buffet	NON		Passerelle d'accès	NON
	Point Poste	NON		Traversée des voies	NON
	Librairie	NON		Escalator(s)	NON
	Autres commerces	NON		Ascenseur(s)	NON
EQUIPEMENTS	Automates (int.)	0	INFORMATION	Affiches horaires	OUI
	En service	/		Ecrans (intérieur)	NON
	Automates (ext.)	1		Ecrans (extérieur)	NON
	En service	OUI		Afficheur de quai	NON
	Toilettes	NON		Haut-parleurs	OUI
	Toilettes PMR	NON		Dénomination	OUI
CORRESPONDANCES	Trains	NON	REMARQUES	/	
	Bus	OUI			
	Ravel	NON			
	Signalisation				
QUAIS	Nombre	3	PARKINGS	Hauteur	2 Bas 1 haut
	Revêtement	Klink(Q1)Dal(2-3)		Abris couverts	3
	Bancs sur les quais	3		Bancs dans les abris	9
	Voitures	59		Voitures PMR	2
	Prix	Gratuit		Vélos (couverts)	12
	Vélos (non-couverts)	0		Prix	?



Avec le soutien
De la Wallonie



DEPARTEMENT DE LA STRATEGIE
DE LA MOBILITE
CELLULE FERROVIAIRE

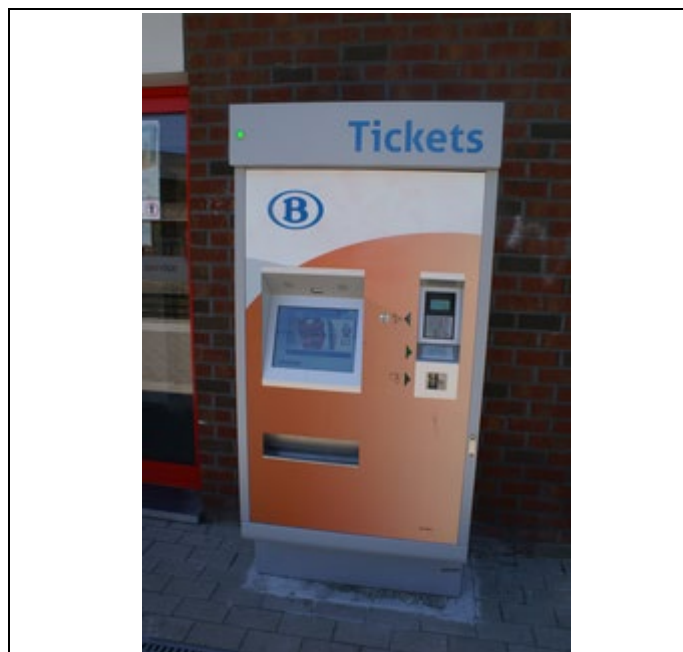
2. Accès & Accueil des voyageurs

Les entrées du PANG sont possibles au niveau du parking ou de la rue. Couloir sous voies, longeant la route.



3. Bâtiment & Guichets

Pas de guichet, mais un automate activé. Une salle d'attente avec places assises est accessible de 5h30 à 13h30.

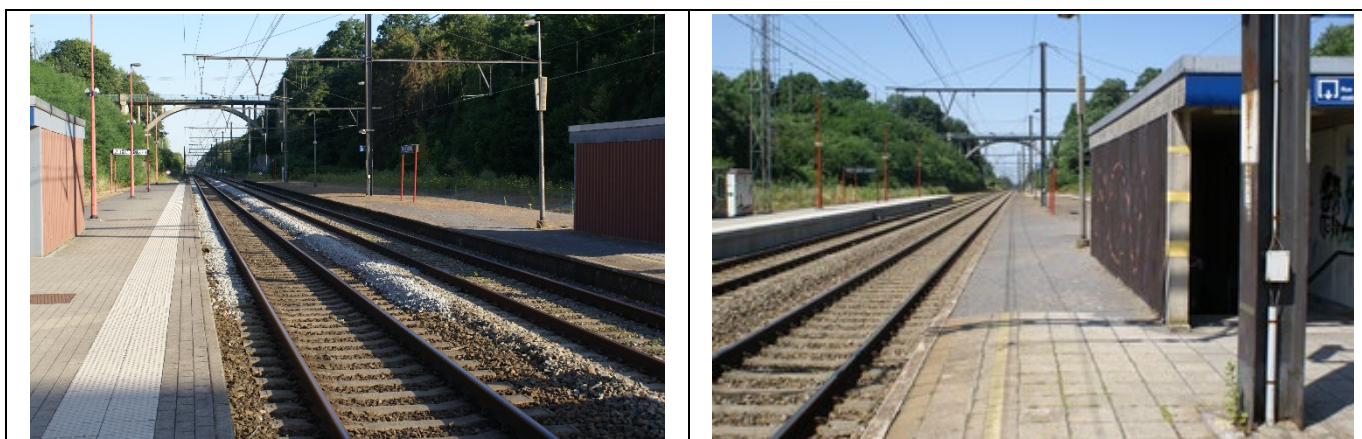


4. Quais : Accès & Equipements

- L'accès aux quais se fait de plain-pied via la rue et le parking. Tunnel sous voies pour se rendre sur les quais 2 et 3.



- Le PANG dispose d'un quai « haut » (Q1) avec un revêtement de type « klinkers » avec dalles podotactiles et de 2 quais de type « bas » avec dalles de béton.



Avec le soutien
De la Wallonie



DEPARTEMENT DE LA STRATEGIE
DE LA MOBILITE
CELLULE FERROVIAIRE

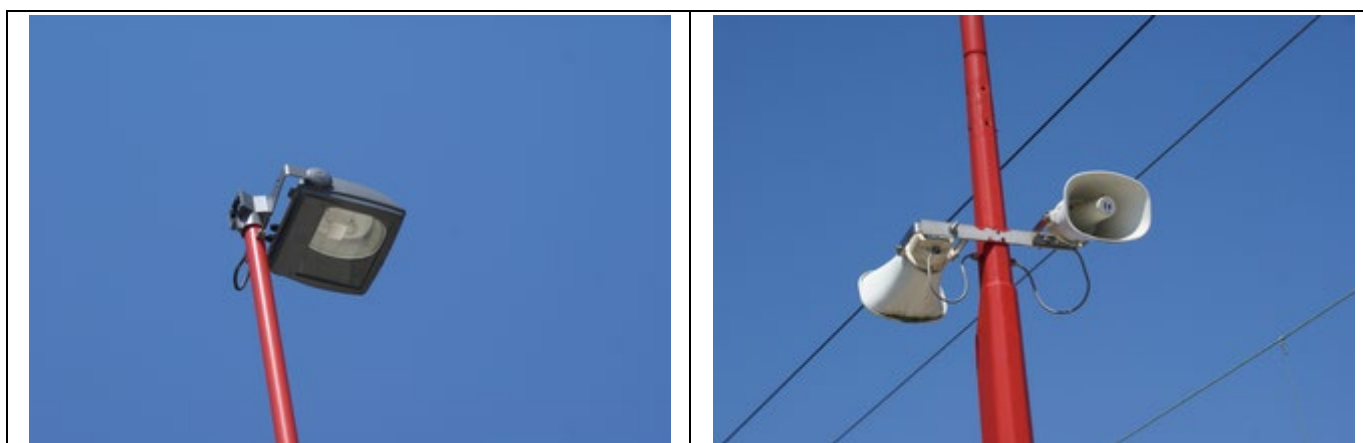
- Les quais disposent d'abris métalliques / plexi.



Quelques sièges sur les quais :



Des haut-parleurs et des éclairages sont disposés sur les quais.



5. Informations aux voyageurs

- Panneaux de dénomination éclairés et affiches jaunes sur les quais.



6. Parkings

6.1 Voitures

- Emplacements gratuits : 59 dont 2 PMR
- Revêtement : klinkers/Asphalte
- Taux d'occupation : < 90 %



Avec le soutien
De la Wallonie



Wallonie



DEPARTEMENT DE LA STRATEGIE
DE LA MOBILITE
CELLULE FERROVIAIRE



6.2 Deux Roues

- Emplacements gratuits couverts : 12
- Taux d'occupation : < 90 %



7. Lignes, fréquences & correspondances

7.1 Lignes

Cette gare est desservie par la ligne 161 Bruxelles - Namur.

7.2 Fréquences

Les fréquences sont les suivantes :

- 1 L par heure et par sens en semaine, toutes les 2 heures le weekend.



Avec le soutien
De la Wallonie



DEPARTEMENT DE LA STRATEGIE
DE LA MOBILITE
CELLULE FERROVIAIRE

Plus d'infos dans les brochures de ligne à l'adresse <http://mobility-brochures.b-rail.be/fr/brochures-de-ligne>.

7.3 Correspondances

Dans cette gare, il n'y a aucune possibilité de correspondance avec d'autres trains.
Le PANG semble desservi par les lignes des TEC.
Pas de correspondance possible avec le Ravel.

8. Comptages

Les statistiques de 2018 indiquent un nombre moyen hebdomadaire de :

- 425 voyageurs en semaine
- 71 le samedi
- 59 le dimanche.

9. Remarques et constatations

/



Avec le soutien
De la Wallonie



DEPARTEMENT DE LA STRATEGIE
DE LA MOBILITE
CELLULE FERROVIAIRE