

MILMORT

Rue Bovendael
4041 Milmort

GPS X: 5.600094- Y: 50.692454

Visitée le 30/09/2018



1. Tableau synthétique

ACCUEIL	Guichets	NON	PMR	Parking	NON
	Heures d'ouverture (Lun - Ven)			Facilités d'accès Gare	NON
	Heures d'ouverture (Sam, dim, fériés)			Facilités d'accès guichets	NON
	Accueil PMR	NON		Facilités d'accès quais	NON
	Heures d'accueil (Lun - Ven)			Rampe mobile	NON
	Heures d'accueil (Sam, dim, fériés)			Boucle d'induction	NON

BATIMENT	Guichets	NON	ACCES	Bâtiment	NON	QUAIS	Nombre	2
	Places assises	/		Couloir sous-voies	NON		Hauteur	Bas - Haut
	Buffet	/		Passerelle d'accès	NON		Revêtement	Pavés Klinkers
	Point Poste	/		Traversée des voies	OUI		Abris couverts	2
	Librairie	/		Escalator(s)	NON		Bancs sur les quais	6 pl.
	Autres commerces	/		Ascenseur(s)	NON		Bancs dans les abris	10 pl.
EQUIPEMENTS	Automates (int.)	0	INFORMATION	Affiches horaires	OUI	PARKINGS	Voitures	51 pl.
	En service	/		Ecrans (intérieur)	NON		Voitures PMR	0
	Automates (ext.)	1		Ecrans (extérieur)	NON		Tarif	Gratuit
	En service	OUI		Afficheur de quai	NON		2 roues couvert	24 pl.
	Toilettes	NON		Haut-Parleurs	OUI		2 roues non-couvert	0
	Toilettes PMR	NON		Dénomination	OUI		Tarif	Gratuit
CORRESPONDANCES	Trains	OUI	REMARQUES	<ul style="list-style-type: none"> - Quai bas - Pas d'indication de la direction des quais 				
	Bus	NON						
	Ravel	OUI						
	Signalisation	NON						



Avec le soutien
de la Wallonie



DEPARTEMENT DE LA STRATEGIE
DE LA MOBILITE
CELLULE FERROVIAIRE

2. Accès & Accueil des voyageurs

Les entrées du PANG sont situées soit au niveau de la rue, soit au niveau des parkings.

3. Bâtiment & Guichets

Le PANG ne dispose ni d'un bâtiment, ne dispose pas de guichets et dispose d'un automate.



4. Quais : Accès & Equipements

- Le PANG dispose d'une traversée des voies (un passage à niveau).
- L'accès aux quais se fait soit de plain-pied au niveau de la rue ou des parkings, soit via une rampe d'accès conforme PMR ou des escaliers depuis un des parkings.



Passage à niveau



Accès aux quais

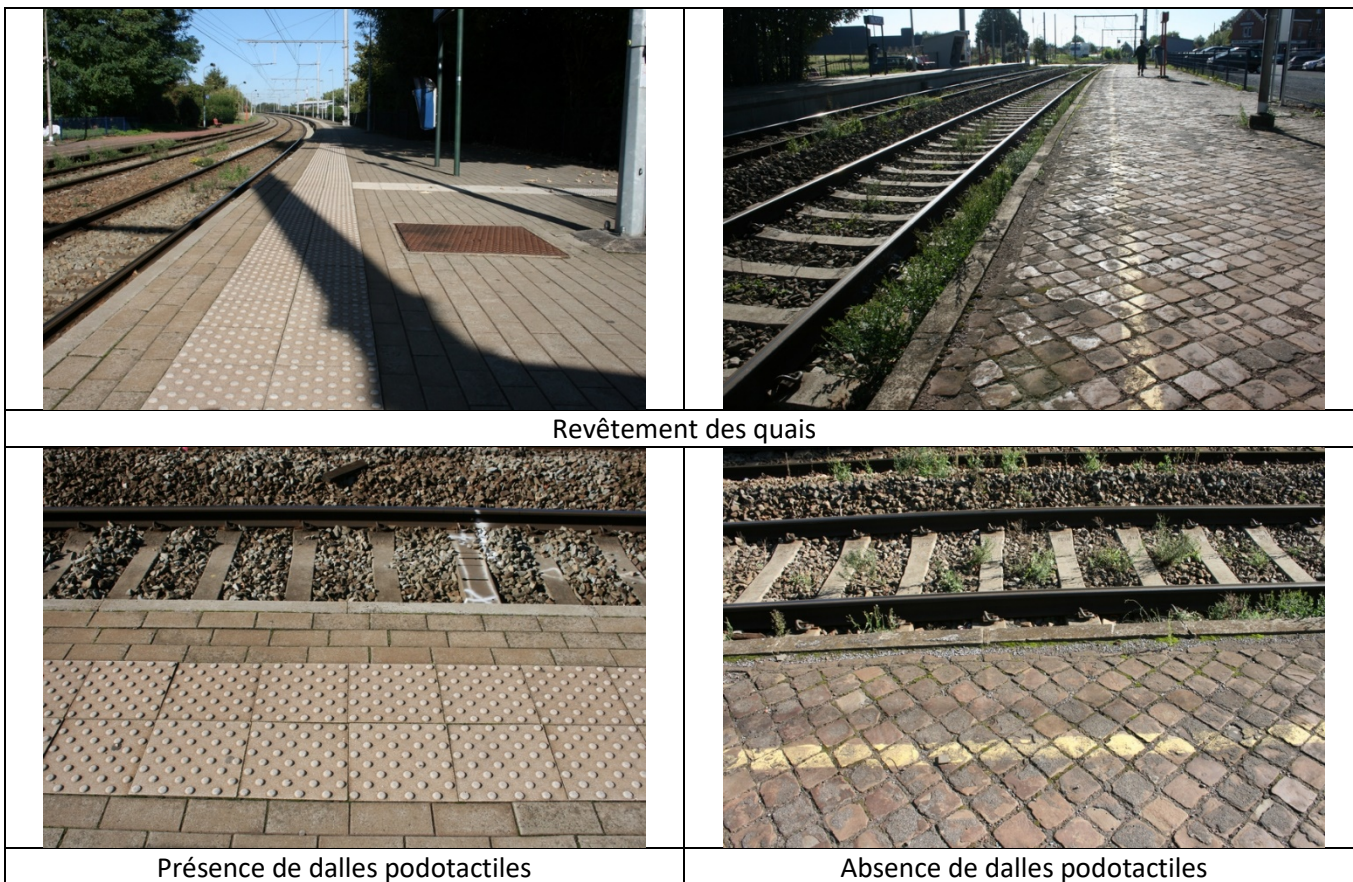


Avec le soutien
de la Wallonie



DEPARTEMENT DE LA STRATEGIE
DE LA MOBILITE
CELLULE FERROVIAIRE

- Le PANG dispose de 2 quais de type « bas - haut » avec un revêtement mixte de type « pavés/klinkers ».
- Seul un des deux quais est équipé de dalles podotactiles.



- Les quais disposent d’abris dont la structure est composée de béton.
- Des bancs sont disposés dans les abris.
- Des sièges en métal sont également disposés sur les quais.
- Les quais disposent au total de 16 places assises.



Avec le soutien de la Wallonie



DEPARTEMENT DE LA STRATEGIE DE LA MOBILITE
CELLULE FERROVIAIRE

Des éclairages et des haut-parleurs sont disposés sur les quais.



5. Informations aux voyageurs

- Des panneaux de dénomination sont présents aux entrées du PANG.
- Des panneaux de dénomination éclairés sont disposés sur les quais.
- Des affiches jaunes sont disposées sur les quais.



Avec le soutien
de la Wallonie



DEPARTEMENT DE LA STRATEGIE
DE LA MOBILITE
CELLULE FERROVIAIRE

6. Parkings

6.1. Voitures

- Emplacements gratuits : 51 dont 0 PMR
- Revêtement : asphalte - gravillons
- Taux d'occupation : < 90 %



6.2. Deux Roues

- Emplacements gratuits couverts : 24
- Taux d'occupation : < 90 %



Avec le soutien
de la Wallonie



DEPARTEMENT DE LA STRATEGIE
DE LA MOBILITE
CELLULE FERROVIAIRE

7. Lignes, Fréquences & Correspondances

7.1 Lignes

Ce PANG est desservi par la ligne 34 Liège – Hasselt

7.2 Fréquences

- En semaine : 1 train IC toutes les deux heures/sens et trois trains L ou S par heure/sens
- Le week-end et les jours fériés : 1 train IC par heure/sens, 1 train IC toutes les deux heures/sens, 1 train L toutes les deux heures/sens et 2 train S par heure/sens

7.3 Correspondances

- Il y a des correspondances entre les trains IC et les trains L/S
- Il y a une desserte de bus

8. Comptages 2018

Les statistiques de 2018 indiquent un nombre moyen hebdomadaire de :

- 336 voyageurs en semaine
- 17 voyageurs le samedi
- 17 voyageurs le dimanche

9. Remarques et constatations

- Quai bas
- Pas d'indication de la direction des quais



Avec le soutien
de la Wallonie



DEPARTEMENT DE LA STRATEGIE
DE LA MOBILITE
CELLULE FERROVIAIRE