

Visitée le 26/05/2018



1. Tableau synthétique

ACCUEIL	Guichets	NON	PMR	Parking	NON
	Heures d'ouverture (Lun - Ven)			Facilités d'accès Gare	NON
	Heures d'ouverture (Sam, dim, fériés)			Facilités d'accès guichets	NON
	Accueil PMR	NON		Facilités d'accès quais	NON
	Heures d'accueil (Lun - Ven)			Rampe mobile	NON
	Heures d'accueil (Sam, dim, fériés)			Boucle d'induction	NON

BATIMENT	Guichets	NON	ACCES	Bâtiment	NON	QUAIS	Nombre	1
	Places assises	/		Couloir sous-voies	NON		Hauteur	Bas
	Buffet	/		Passerelle d'accès	NON		Revêtement	Gravillons Klinkers
	Point Poste	/		Traversée des voies	NON		Abris couverts	4
	Librairie	/		Escalator(s)	NON		Bancs sur les quais	6 pl.
	Autres commerces	/		Ascenseur(s)	NON		Bancs dans les abris	16 pl.
EQUIPEMENTS	Automates (int.)	0	INFORMATION	Affiches horaires	OUI	PARKINGS	Voitures	19 pl.
	En service	/		Ecrans (intérieur)	NON		Voitures PMR	0
	Automates (ext.)	1		Ecrans (extérieur)	NON		Tarif	Gratuit
	En service	OUI		Afficheur de quai	NON		2 roues couvert	0
	Toilettes	NON		Haut-Parleurs	OUI		2 roues non-couvert	0
	Toilettes PMR	NON		Dénomination	OUI		Tarif	/
CORRESPONDANCES	Trains	NON	REMARQUES	<ul style="list-style-type: none"> - Quai bas - Tags dans les abris - Pas de parking 2 roues 				
	Bus	OUI						
	Ravel	OUI						
	Signalisation	NON						


 Avec le soutien
 de la Wallonie

 DEPARTEMENT DE LA STRATEGIE
 DE LA MOBILITE
 CELLULE FERROVIAIRE

2. Accès & Accueil des voyageurs

Les entrées du PANG sont situées au niveau de la rue et du parking.

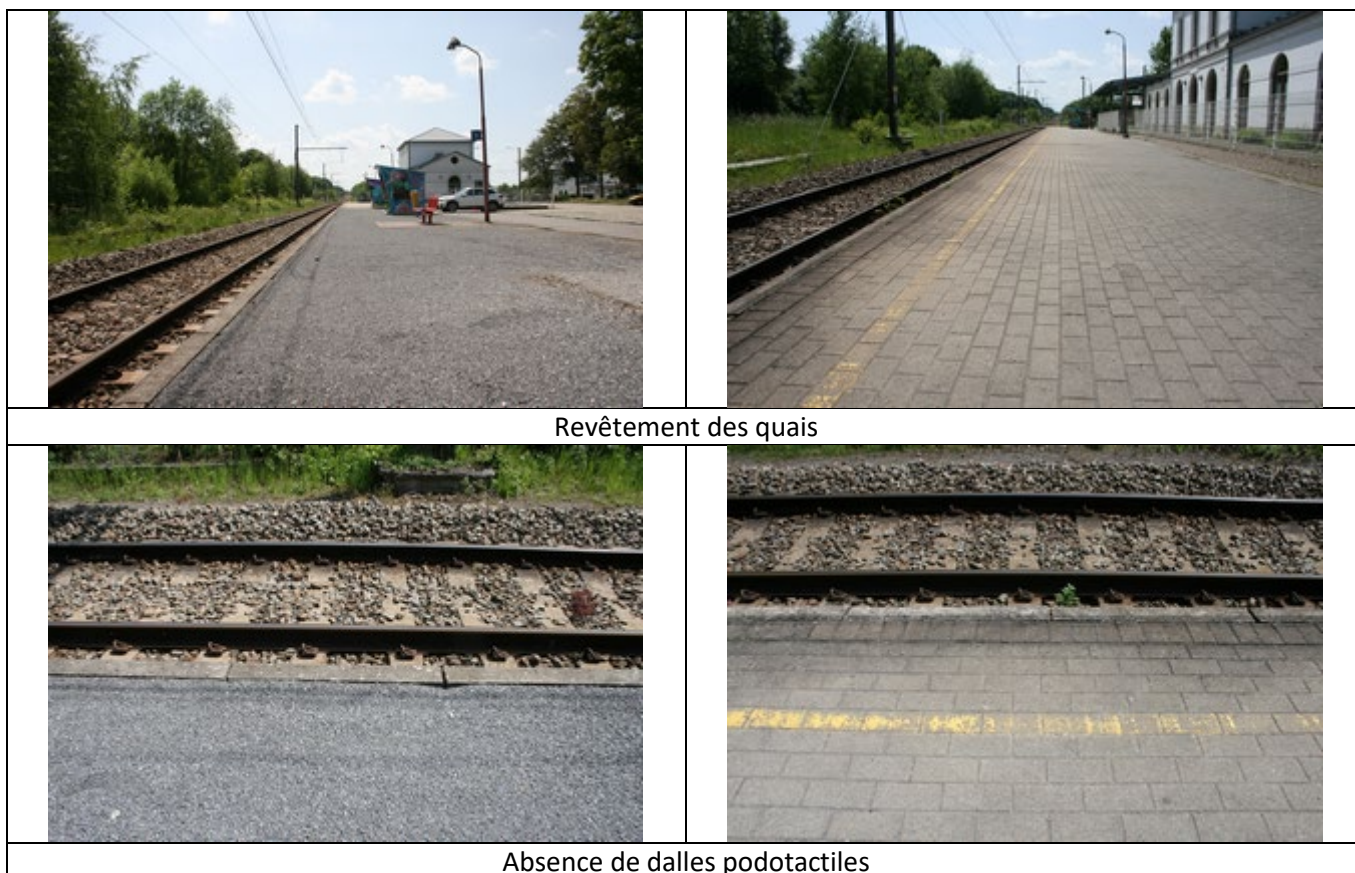
3. Bâtiment & Guichets

Le PANG dispose d'un bâtiment inutilisé, ne dispose pas de guichets mais dispose d'un automate.



4. Quais : Accès & Equipements

- L'accès aux quais se fait de plain-pied au niveau de la rue ou du parking.
- Le PANG dispose d'un quai de type « bas » avec un revêtement mixte de type « gravillons/klinkers »
- Le quai n'est pas équipé de dalles podotactiles.



Avec le soutien
de la Wallonie



DEPARTEMENT DE LA STRATEGIE
DE LA MOBILITE
CELLULE FERROVIAIRE

- Le quai dispose d'abris dont la structure est composée de béton.
- Des bancs en béton sont disposés dans les abris.
- Des sièges en métal sont disposés sur le quai.
- Le quai dispose au total de 22 places assises.

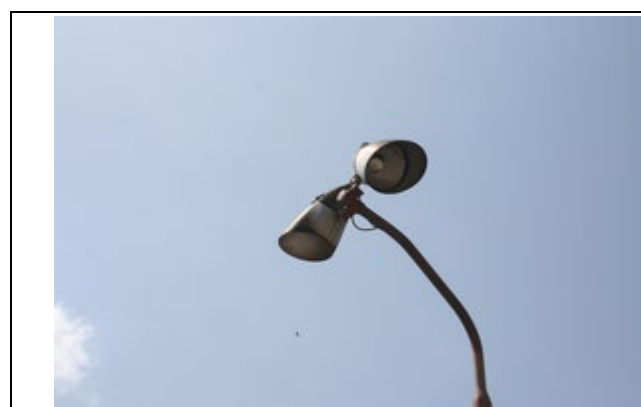


Abris sur le quai



Sièges sur le quai

Des éclairages et des haut-parleurs sont disposés sur le quai.



Eclairages



Haut-parleurs



Avec le soutien
de la Wallonie



SPW
Service public
de Wallonie



DEPARTEMENT DE LA STRATEGIE
DE LA MOBILITE
CELLULE FERROVIAIRE

5. Informations aux voyageurs

- Des panneaux de dénomination non-éclairés sont disposés sur le quai.
- Des affiches jaunes sont disposées sur le quai.



Panneaux sur le quai



Affiches jaunes

6. Parkings

6.1. Voitures

- Emplacements gratuits : 19 dont 0 PMR
- Revêtement : Pavés
- Taux d'occupation : < 90 %



6.2. Deux Roues

- Emplacements : 0



Avec le soutien
de la Wallonie



DEPARTEMENT DE LA STRATEGIE
DE LA MOBILITE
CELLULE FERROVIAIRE

7. Lignes, Fréquences & Correspondances

7.1 Lignes

Ce PANG est desservi par la ligne 43 Liège – Jemelle

7.2 Fréquences

- En semaine : 1 train L par heure/sens
- Le week-end et les jours fériés : 1 train L toutes les 2 heures/sens

7.3 Correspondances

- Il n'y a pas de correspondances entre les trains
- Il y a une desserte de bus

8. Comptages 2018

Les statistiques de 2018 indiquent un nombre moyen hebdomadaire de :

- 340 voyageurs en semaine
- 91 voyageurs le samedi
- 123 voyageurs le dimanche

9. Remarques et constatations

- Quai bas
- Tags dans les abris
- Pas de parking 2 roues



Avec le soutien
de la Wallonie



DEPARTEMENT DE LA STRATEGIE
DE LA MOBILITE
CELLULE FERROVIAIRE