

LUSTINRue de Namur
5170 Profondeville

GPS X:4.877237 - Y:50.391560

Visitée le 30/10/2018



1. Tableau synthétique

ACCUEIL	Guichets	NON	PMR	Parking	NON
	Heures d'ouverture (Lun - Ven)			Facilités d'accès Gare	NON
	Heures d'ouverture (Sam, dim, fériés)			Facilités d'accès guichets	NON
	Accueil PMR	NON		Facilités d'accès quais	NON
	Heures d'accueil (Lun - Ven)			Rampe mobile	NON
	Heures d'accueil (Sam, dim, fériés)			Boucle d'induction	NON

BATIMENT	Guichets	NON	ACCES	Bâtiment	NON	QUAIS	Nombre	2
	Places assises	/		Couloir sous-voies	OUI		Hauteur	Bas
	Buffet	/		Passerelle d'accès	NON		Revêtement	Gravillons Pavés
	Point Poste	/		Traversée des voies	NON		Abris couverts	4
	Librairie	/		Escalator(s)	NON		Bancs sur les quais	0
	Autres commerces	/		Ascenseur(s)	NON		Bancs dans les abris	6 pl.
EQUIPEMENTS	Automates (int.)	0	INFORMATION	Affiches horaires	OUI	PARKINGS	Voitures	60 pl.
	En service	/		Ecrans (intérieur)	NON		Voitures PMR	0
	Automates (ext.)	1		Ecrans (extérieur)	NON		Tarif	Gratuit
	En service	OUI		Afficheur de quai	NON		2 roues couverts	0
	Toilettes	NON		Haut-Parleurs	OUI		2 roues non-couvert	16 pl.
	Toilettes PMR	NON		Dénomination	OUI		Tarif	Gratuit
CORRESPONDANCES	Trains	NON	REMARQUES	<ul style="list-style-type: none"> - Quais bas - Pas d'indication de la direction des quais 				
	Bus	OUI						
	Ravel	OUI						
	Signalisation	NON						

Avec le soutien
de la WallonieDEPARTEMENT DE LA STRATEGIE
DE LA MOBILITE
CELLULE FERROVIAIRE

2. Accès & Accueil des voyageurs

Les entrées du PANG sont situées au niveau de la rue ou du parking.

3. Bâtiment & Guichets

Le PANG dispose d'un bâtiment inutilisé, ne dispose pas de guichets mais dispose d'un automate.



4. Quais : Accès & Equipements

- Le PANG dispose d'un couloir sous-voies.
- L'accès aux quais se fait soit de plain-pied via le parking, soit via une rampe d'accès non-conforme PMR, un couloir sous-voies et des escaliers.



Avec le soutien
de la Wallonie

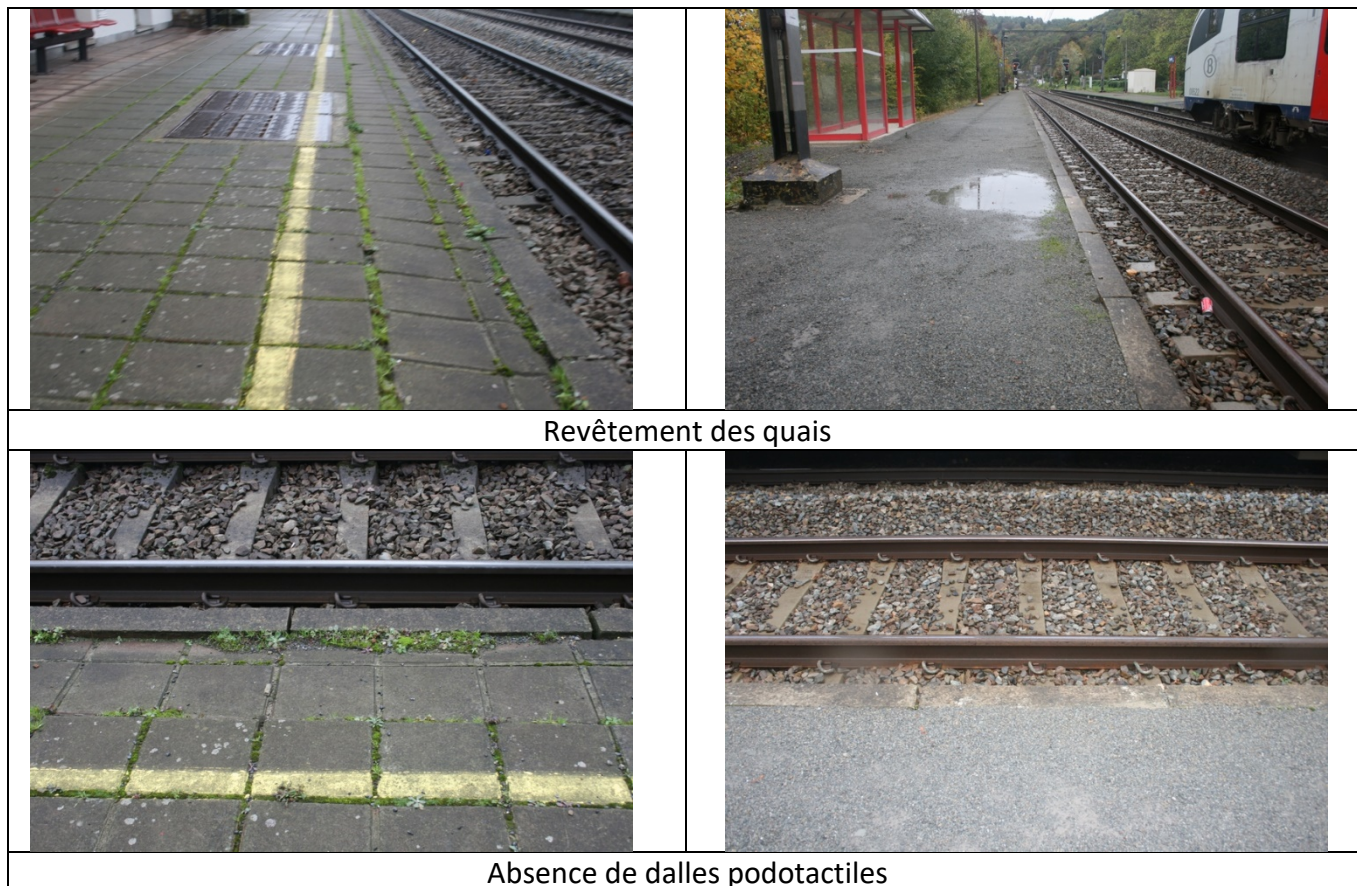


SPW
Service public
de Wallonie



DEPARTEMENT DE LA STRATEGIE
DE LA MOBILITE
CELLULE FERROVIAIRE

- Le PANG dispose de 2 quais de type « bas » avec un revêtement mixte de type « gravillons / pavés ».
- Les quais ne sont pas équipés de dalles podotactiles.



- Les quais disposent d'abris dont la structure est composée soit de métal, de vitres et de plexiglas, soit de béton. Un des quais est partiellement couvert.
- Des sièges en métal sont disposés dans les abris.
- Les quais disposent de 6 places assises au total.
- Une salle d'attente chauffée est accessible en journée.



Avec le soutien
de la Wallonie



DEPARTEMENT DE LA STRATEGIE
DE LA MOBILITE
CELLULE FERROVIAIRE



Des éclairages et des haut-parleurs sont disposés sur les quais.



Avec le soutien
de la Wallonie



DEPARTEMENT DE LA STRATEGIE
DE LA MOBILITE
CELLULE FERROVIAIRE

5. Informations aux voyageurs

- Des panneaux de dénomination non-éclairés sont disposés sur les quais.
- Des affiches jaunes sont disposées sur les quais.



Panneaux sur les quais



Affiches jaunes



Avec le soutien
de la Wallonie



DEPARTEMENT DE LA STRATEGIE
DE LA MOBILITE
CELLULE FERROVIAIRE

6. Parkings

6.1. Voitures

- Emplacements gratuits : 60 dont 0 PMR
- Revêtement : asphalte
- Taux d'occupation : < 90 %



6.2. Deux Roues

- Emplacements gratuits non-couverts : 6
- Taux d'occupation : < 90 %



Avec le soutien
de la Wallonie



DEPARTEMENT DE LA STRATEGIE
DE LA MOBILITE
CELLULE FERROVIAIRE

7. Lignes, Fréquences & Correspondances

7.1 Lignes

Ce PANG est desservi par la ligne 154 Namur – Dinant

7.2 Fréquences

- En semaine : 1 train IC par heure/sens et 1 train L par heure/sens
- Le week-end et les jours fériés : 1 train IC par heure/sens et 1 train L toutes les deux heures/sens

7.3 Correspondances

- Il n'y a pas de correspondances entre les trains
- Il y a une desserte de bus

8. Comptages 2018

Les statistiques de 2018 indiquent un nombre moyen hebdomadaire de :

- 386 voyageurs en semaine
- 134 voyageurs le samedi
- 90 voyageurs le dimanche

9. Remarques et constatations

- Quais bas
- Pas d'indication de la direction des quais



Avec le soutien
de la Wallonie



DEPARTEMENT DE LA STRATEGIE
DE LA MOBILITE
CELLULE FERROVIAIRE