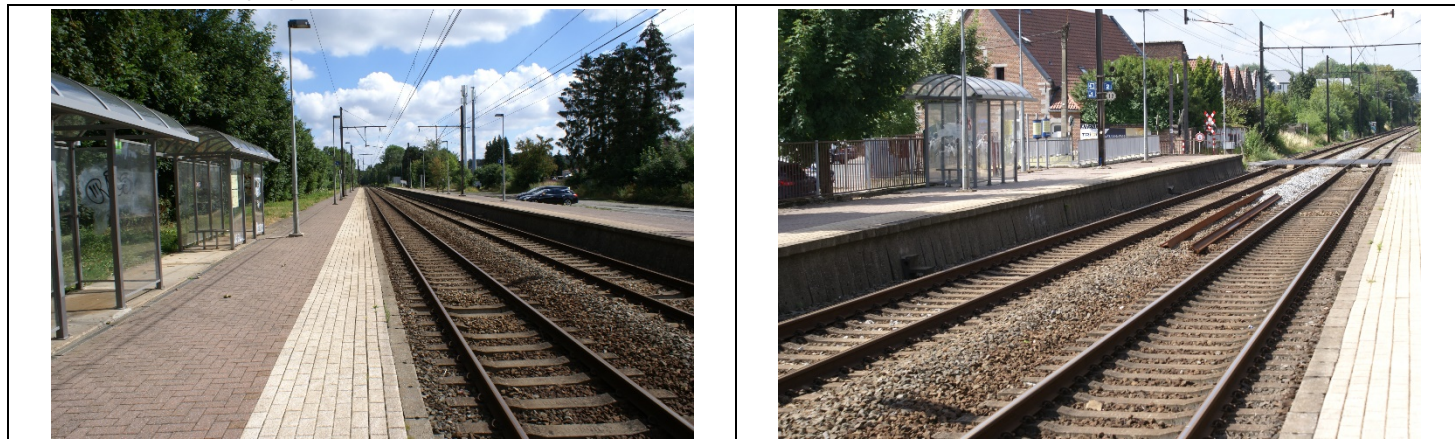


**LILLOIS**Rue René Franck  
1428 Lillois-Witterzee

GPS X: 4.365369Y : 50.645419

Visitée le 11/07/2018



## 1. Tableau synthétique

<b>ACCUEIL</b>	Guichets	NON	<b>PMR</b>	Parking	NON
	Heures d'ouverture (Lun - Ven)	/		Facilités d'accès Gare	NON
	Heures d'ouverture (Sam, dim, fériés)	/		Facilités d'accès guichets	/
	Accueil PMR	NON		Facilités d'accès quais	OUI
	Heures d'accueil (Lun - Ven)	/		Rampe mobile	NON
	Heures d'accueil (Sam, dim, fériés)	/		Boucle d'induction	NON

<b>BÂTIMENT</b>	Guichets	NON	<b>ACCÈS</b>	Bâtiment	NON	<b>QUAIS</b>	Nombre	2
	Places assises	/		Couloir sous-voies	OUI		Hauteur	Hauts
	Buffet	/		Passerelle d'accès	NON		Revêtement	Klinkers
	Point Poste	/		Traversée des voies	NON		Abris couverts	6
	Librairie	/		Escalator(s)	NON		Bancs sur les quais	0
	Autres commerces	/		Ascenseur(s)	NON		Bancs dans les abris	6 bancs
<b>EQUIPEMENTS</b>	Automates (int.)	0	<b>INFORMATION</b>	Affiches horaires	OUI	<b>PARKINGS</b>	Voitures	60
	En service	/		Ecrans (intérieur)	NON		Voitures PMR	1
	Automates (ext.)	1		Ecrans (extérieur)	NON		Prix	Gratuit
	En service	OUI		Afficheur de quai	NON		Vélos (couverts)	0
	Toilettes	NON		Haut-parleurs	OUI		Vélos (non-couverts)	10
	Toilettes PMR	NON		Dénomination	OUI		Prix	Gratuit
<b>CORRESPONDANCES</b>	Trains	NON	<b>REMARQUES</b>	Beaucoup de tags sur les équipements et panneaux. Nouveaux abris.				
	Bus	OUI						
	Ravel	NON						
	Signalisation							

Avec le soutien  
De la WallonieSPW  
Service public  
de WallonieDEPARTEMENT DE LA STRATEGIE  
DE LA MOBILITE  
CELLULE FERROVIAIRE

## 2. Accès & Accueil des voyageurs

Les entrées du PANG sont possibles au niveau de la rue et du parking, et via un couloir sous voies.



## 3. Bâtiment & Guichets

Bâtiment désaffecté. Un automate est en fonction.



Avec le soutien  
De la Wallonie



SPW  
Service public  
de Wallonie



DEPARTEMENT DE LA STRATEGIE  
DE LA MOBILITE  
CELLULE FERROVIAIRE

© ASBL NAVETTEURS.BE - Toute reproduction interdite sans l'autorisation de l'auteur

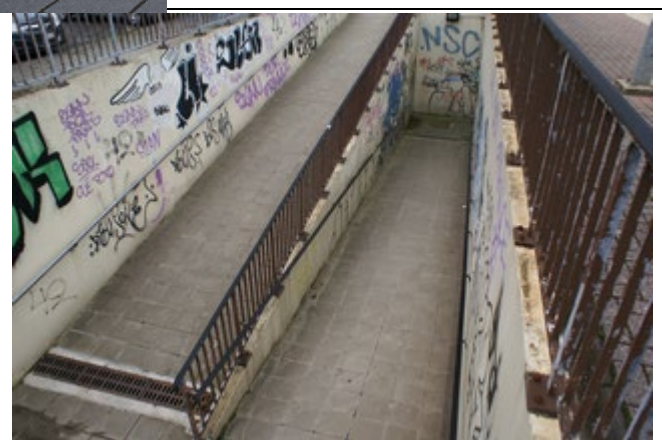


#### 4. Quais : Accès & Equipements

- L'accès aux quais se fait de plain-



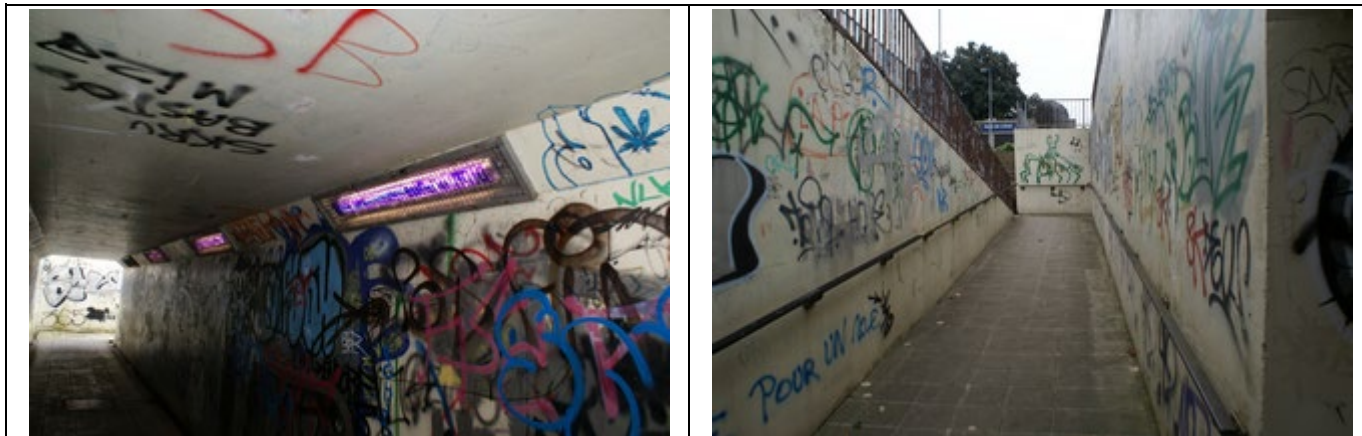
pied via la rue et un couloir sous voies.



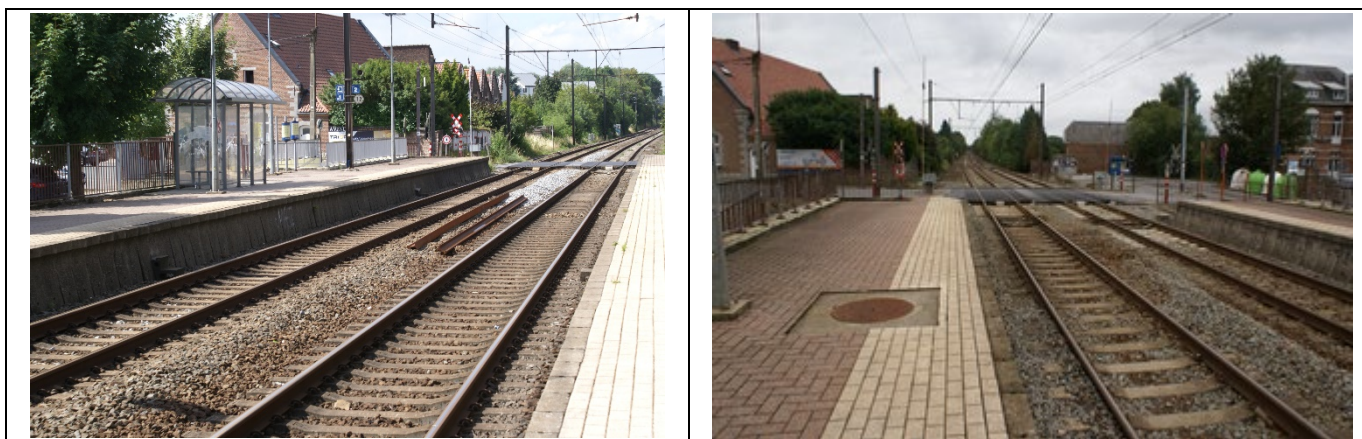
Avec le soutien De la Wallonie



DEPARTEMENT DE LA STRATEGIE DE LA MOBILITE CELLULE FERROVIAIRE



- Le PANG dispose de 2 quais de type « haut » avec un revêtement de type « klinkers », pas de dalles podotactiles.



- Les quais disposent de nouveaux abris en métal gris et plexi. Des bancs en métal dans les abris, pas de sièges sur les quais.



Avec le soutien  
De la Wallonie



DEPARTEMENT DE LA STRATEGIE  
DE LA MOBILITE  
CELLULE FERROVIAIRE





Des haut-parleurs et des éclairages sont disposés sur les quais.



## 5. Informations aux voyageurs

- Panneaux de dénomination éclairés et affiches jaunes sur les quais.



Avec le soutien  
De la Wallonie



DEPARTEMENT DE LA STRATEGIE  
DE LA MOBILITE  
CELLULE FERROVIAIRE

© ASBL NAVETTEURS.BE - Toute reproduction interdite sans l'autorisation de l'auteur



## 6. Parkings

### 6.1 Voitures

- Emplacements gratuits : 60 dont 1 PMR
- Revêtement : Asphalte
- Taux d'occupation : < 90 %



### 6.2 Deux Roues

- Emplacements gratuits non-couverts : 10
- Taux d'occupation : < 90 %



Avec le soutien  
De la Wallonie



SPW  
Service public  
de Wallonie



DEPARTEMENT DE LA STRATEGIE  
DE LA MOBILITE  
CELLULE FERROVIAIRE

© ASBL NAVETTEURS.BE - Toute reproduction interdite sans l'autorisation de l'auteur





## 7. Lignes, fréquences & correspondances

### 7.1 Lignes

Cette gare est desservie par la ligne 124 Charleroi - Bruxelles.

### 7.2 Fréquences

Les fréquences sont les suivantes :

- En semaine, 2 S, 1 IC / h / sens, 2 S / h / sens le weekend.

Plus d'infos dans les brochures de ligne à l'adresse <http://mobility-brochures.b-rail.be/fr/brochures-de-ligne>.

### 7.3 Correspondances

- Dans cette gare, il n'y a aucune possibilité de correspondance avec d'autres trains.
- Le PANG semble desservi par les lignes des TEC.
- Pas de correspondance possible avec le Ravel.

## 8. Comptages

Les statistiques de 2018 indiquent un nombre moyen hebdomadaire de :

- 569 voyageurs en semaine
- 119 le samedi
- 80 le dimanche

## 9. Remarques et constatations

Beaucoup de tags sur les équipements et panneaux.  
Nouveaux abris sur les quais.



Avec le soutien  
De la Wallonie



DEPARTEMENT DE LA STRATEGIE  
DE LA MOBILITE  
CELLULE FERROVIAIRE