

**LIERS**Rue Provinciale, 165  
4450 Jupille

GPS X: 5.566829 - Y: 50.698185

Visité le 30/09/2018

**1. Tableau synthétique**

<b>ACCUEIL</b>	Guichets	NON	<b>PMR</b>	Parking	NON
	Heures d'ouverture (Lun - Ven)			Facilités d'accès Gare	NON
	Heures d'ouverture (Sam, dim, fériés)			Facilités d'accès guichets	NON
	Accueil PMR	NON		Facilités d'accès quais	NON
	Heures d'accueil (Lun - Ven)			Rampe mobile	NON
	Heures d'accueil (Sam, dim, fériés)			Boucle d'induction	NON

<b>BATIMENT</b>	Guichets	NON	<b>ACCES</b>	Bâtiment	NON	<b>QUAIS</b>	Nombre	3
	Places assises	/		Couloir sous-voies	OUI		Hauteur	Bas – Haut
	Buffet	/		Passerelle d'accès	NON		Revêtement	Gravillons Klinkers
	Point Poste	/		Traversée des voies	NON		Abris couverts	6
	Librairie	/		Escalator(s)	NON		Bancs sur les quais	9 pl.
	Autres commerces	/		Ascenseur(s)	NON		Bancs dans les abris	0
<b>EQUIPEMENTS</b>	Automates (int.)	0	<b>INFORMATION</b>	Affiches horaires	OUI	<b>PARKINGS</b>	Voitures	60 pl.
	En service	/		Ecrans (intérieur)	NON		Voitures PMR	0
	Automates (ext.)	1		Ecrans (extérieur)	NON		Tarif	Gratuit
	En service	OUI		Afficheur de quai	NON		2 roues couvert	0
	Toilettes	NON		Haut-Parleurs	OUI		2 roues non-couvert	6 pl.
	Toilettes PMR	NON		Dénomination	OUI		Tarif	Gratuit
<b>CORRESPONDANCES</b>	Trains	OUI	<b>REMARQUES</b>	<ul style="list-style-type: none"> <li>- Pas d'indication de la direction des quais</li> <li>- Rampes d'accès sont en mauvais état</li> <li>- Quai bas</li> <li>- Problèmes d'évacuation des eaux</li> </ul>				
	Bus	OUI						
	Ravel	OUI						
	Signalisation	OUI						

Avec le soutien  
de la WallonieSPW  
Service public  
de WallonieDEPARTEMENT DE LA STRATEGIE  
DE LA MOBILITE  
CELLULE FERROVIAIRE

## 2. Accès & Accueil des voyageurs

Les entrées du PANG sont situées à hauteur de la rue.

## 3. Bâtiment & Guichets

Le PANG ne dispose ni de bâtiment, ni de guichets mais dispose d'un automate.



## 4. Quais : Accès & Equipements

- Le PANG dispose d'un couloir sous-voies.
- L'accès aux quais se fait soit via une rampe d'accès, soit via un couloir sous-voies et des escaliers.

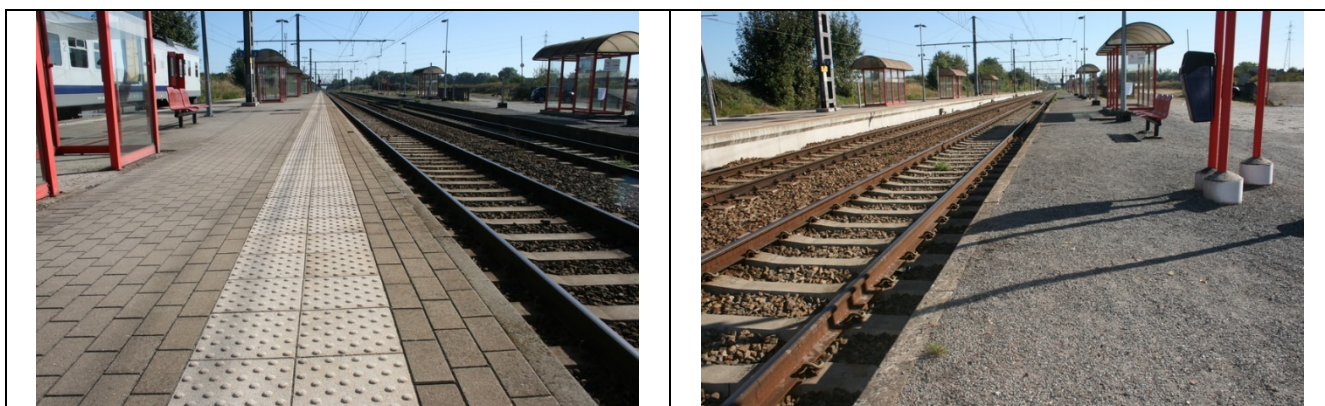


Avec le soutien  
de la Wallonie



DEPARTEMENT DE LA STRATEGIE  
DE LA MOBILITE  
CELLULE FERROVIAIRE

- Le PANG dispose de 3 quais de type « bas/haut » avec un revêtement mixte de type « klinkers/gravillons ».
- Seuls 2 des 3 quais sont équipés de dalles podotactiles.



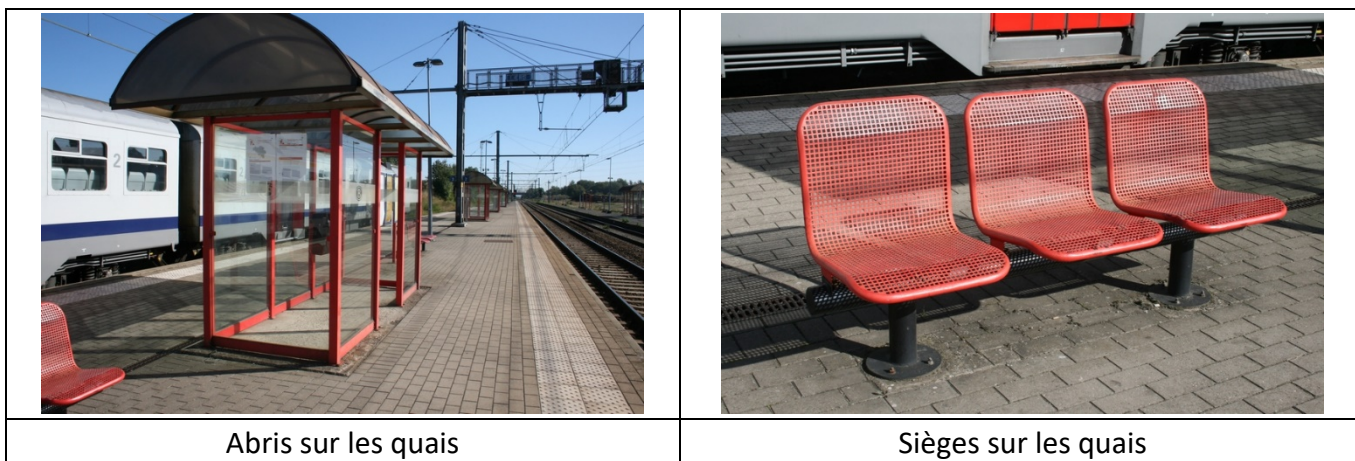
Revêtement des quais



Présence de dalles podotactiles

Absence de dalles podotactiles

- Les quais disposent d'abris dont la structure est composée de métal, de vitres et de plexiglas.
- Des sièges en métal sont disposés sur les quais.
- Les quais disposent au total de 9 places assises.



Abris sur les quais

Sièges sur les quais



Avec le soutien  
de la Wallonie



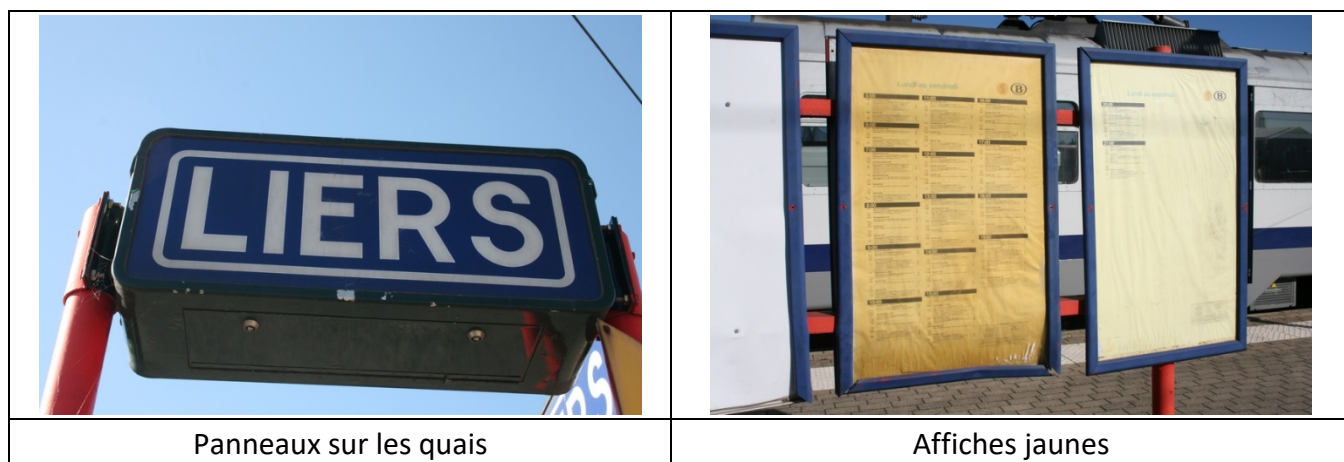
DEPARTEMENT DE LA STRATEGIE  
DE LA MOBILITE  
CELLULE FERROVIAIRE

Des éclairages et des haut-parleurs sont disposés sur les quais.



## 5. Informations aux voyageurs

- Des panneaux de dénomination éclairés sont disposés sur les quais.
- Des affiches jaunes sont disposées sur les quais.



Avec le soutien  
de la Wallonie



DEPARTEMENT DE LA STRATEGIE  
DE LA MOBILITE  
CELLULE FERROVIAIRE

## 6. Parkings

### 6.1. Voitures

- Emplacements gratuits : 60 dont 0 PMR
- Revêtement : asphalte
- Taux d'occupation : < 90 %



### 6.2. Deux Roues

- Emplacements gratuits non-couverts : 6
- Taux d'occupation : < 90 %



Avec le soutien  
de la Wallonie



DEPARTEMENT DE LA STRATEGIE  
DE LA MOBILITE  
CELLULE FERROVIAIRE

## 7. Lignes, Fréquences & Correspondances

### 7.1 Lignes

Ce PANG est desservi par la ligne 34 Liège – Hasselt

### 7.2 Fréquences

- En semaine : 1 train IC toutes les deux heures/sens et trois trains L ou S par heure/sens
- Le week-end et les jours fériés : 1 train IC par heure/sens, 1 train IC toutes les deux heures/sens, 1 train L toutes les deux heures/sens et 2 train S par heure/sens

### 7.3 Correspondances

- Il y a des correspondances entre les trains IC et les trains IR
- Il y a une desserte de bus

## 8. Comptages 2018

Les statistiques de 2018 indiquent un nombre moyen hebdomadaire de :

- 220 voyageurs en semaine
- 101 voyageurs le samedi
- 85 voyageurs le dimanche

## 9. Remarques et constatations

- Pas d'indication de la direction des quais
- Rampes d'accès sont en mauvais état
- Quai bas
- Problèmes d'évacuation des eaux
- Pas d'indication de la direction des quais



Avec le soutien  
de la Wallonie



DEPARTEMENT DE LA STRATEGIE  
DE LA MOBILITE  
CELLULE FERROVIAIRE