

LIEGE-CARRE

Rue Pouplin
4000 Liège

GPS X: 5.561330 - Y: 50.6403

Visitée le 30/09/2018



1. Tableau synthétique

ACCUEIL	Guichets	NON	PMR	Parking	NON
	Heures d'ouverture (Lun - Ven)			Facilités d'accès Gare	NON
	Heures d'ouverture (Sam, dim, fériés)			Facilités d'accès guichets	NON
	Accueil PMR	NON		Facilités d'accès quais	NON
	Heures d'accueil (Lun - Ven)			Rampe mobile	NON
	Heures d'accueil (Sam, dim, fériés)			Boucle d'induction	NON

BATIMENT	Guichets	NON	ACCES	Bâtiment	NON	QUAIS	Nombre	2
	Places assises	/		Couloir sous-voies	OUI		Hauteur	Bas
	Buffet	/		Passerelle d'accès	NON		Revêtement	Pavés
	Point Poste	/		Traversée des voies	NON		Abris couverts	2
	Librairie	/		Escalator(s)	NON		Bancs sur les quais	15 pl.
	Autres commerces	/		Ascenseur(s)	NON		Bancs dans les abris	3 pl.
EQUIPEMENTS	Automates (intérieur)	0	INFORMATION	Affiches horaires	OUI	PARKINGS	Voitures	34 pl.
	En service	/		Ecrans (intérieur)	NON		Voitures PMR	0
	Automates (extérieur)	1		Ecrans (extérieur)	NON		Tarif	Gratuit
	En service	OUI		Afficheur de quai	NON		2 roues couvert	0
	Toilettes	NON		Haut-Parleurs	OUI		2 roues non-couvert	6 pl.
	Toilettes PMR	NON		Dénomination	OUI		Tarif	Gratuit
CORRESPONDANCES	Trains	OUI	REMARQUES	- Quais bas				
	Bus	OUI						
	Ravel	OUI						
	Signalisation	NON						



Avec le soutien
de la Wallonie



DEPARTEMENT DE LA STRATEGIE
DE LA MOBILITE
CELLULE FERROVIAIRE

2. Accès & Accueil des voyageurs

L'entrée du PANG est située à hauteur de la rue.

3. Bâtiment & Guichets

Le PANG dispose de deux bâtiments inutilisés et d'un automate mais ne dispose pas de guichets.



4. Quais : Accès & Equipements

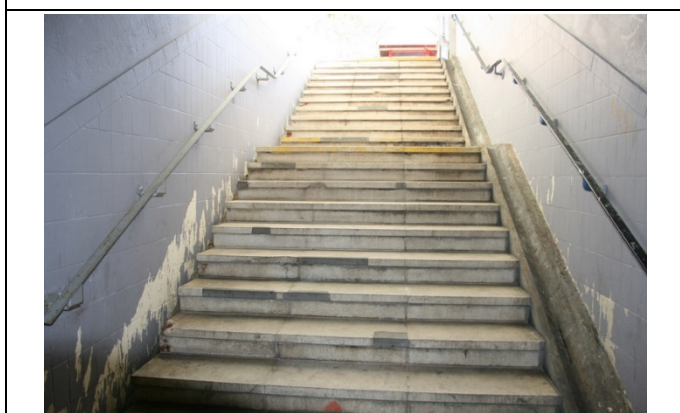
- Le PANG dispose d'un couloir sous-voies.
- L'accès aux quais se fait soit de plain-pied, soit via un couloir sous-voies et des escaliers.



Escaliers d'accès au couloir sous-voies



Couloir sous-voies



Escaliers d'accès aux quais



Avec le soutien
de la Wallonie



DEPARTEMENT DE LA STRATEGIE
DE LA MOBILITE
CELLULE FERROVIAIRE

- Le PANG dispose de 2 quais de type « bas » avec un revêtement de type « pavés ».
- Les quais ne sont pas équipés de dalles podotactiles.



Revêtement des quais



Absence de dalles podotactiles

- Les quais disposent d'abris dont la structure est composée de métal, de vitres et de plexiglas.
- Des sièges en métal sont disposés dans les abris.
- Des sièges en métal sont disposés sur les quais.
- Les quais disposent au total de 18 places assises.



Abris sur les quais

Sièges dans les abris

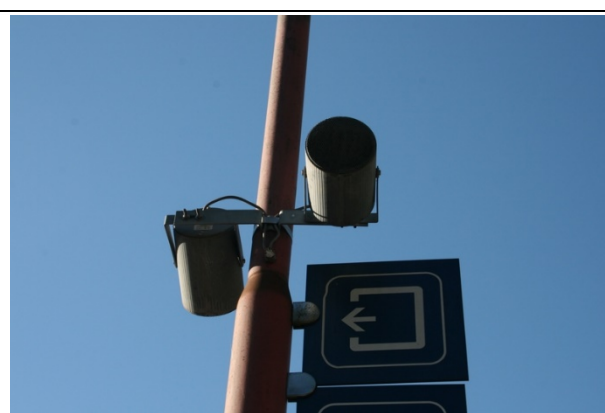


Sièges sur les quais

Des éclairages et des haut-parleurs sont disposés sur les quais.



Eclairages



Haut-parleurs

5. Informations aux voyageurs

- Des panneaux de dénomination éclairés sont disposés sur les quais.
- Des affiches jaunes sont disposées sur les quais.



Panneaux sur les quais



Affiches jaunes



Avec le soutien
de la Wallonie



DEPARTEMENT DE LA STRATEGIE
DE LA MOBILITE
CELLULE FERROVIAIRE

6. Parkings

6.1. Voitures

- Emplacements gratuits et payants : 34 dont 0 PMR
- Revêtement : asphalte
- Taux d'occupation : < 90 %



6.2. Deux Roues

- Emplacements gratuits non-couverts : 6
- Taux d'occupation : < 90 %



Avec le soutien
de la Wallonie



DEPARTEMENT DE LA STRATEGIE
DE LA MOBILITE
CELLULE FERROVIAIRE

7. Lignes, Fréquences & Correspondances

7.1 Lignes

Ce PANG est desservi par la ligne 34 Liège – Hasselt

7.2 Fréquences

- En semaine : 2 trains IC par heure/sens, 1 train IC toutes les deux heures/sens et 4 trains L ou S par heure/sens
- Le week-end et les jours fériés : 1 train IC par heure/sens, 1 train IC toutes les deux heures/sens et 2 train S par heure/sens

7.3 Correspondances

- Il y a des correspondances entre les trains IC et les trains L/S
- Il y a une desserte de bus à +/- 350 m

8. Comptages 2018

Les statistiques de 2018 indiquent un nombre moyen hebdomadaire de :

- 1.579 voyageurs en semaine
- 560 voyageurs le samedi
- 351 voyageurs le dimanche

9. Remarques et constatations

- Quais bas



Avec le soutien
de la Wallonie



DEPARTEMENT DE LA STRATEGIE
DE LA MOBILITE
CELLULE FERROVIAIRE