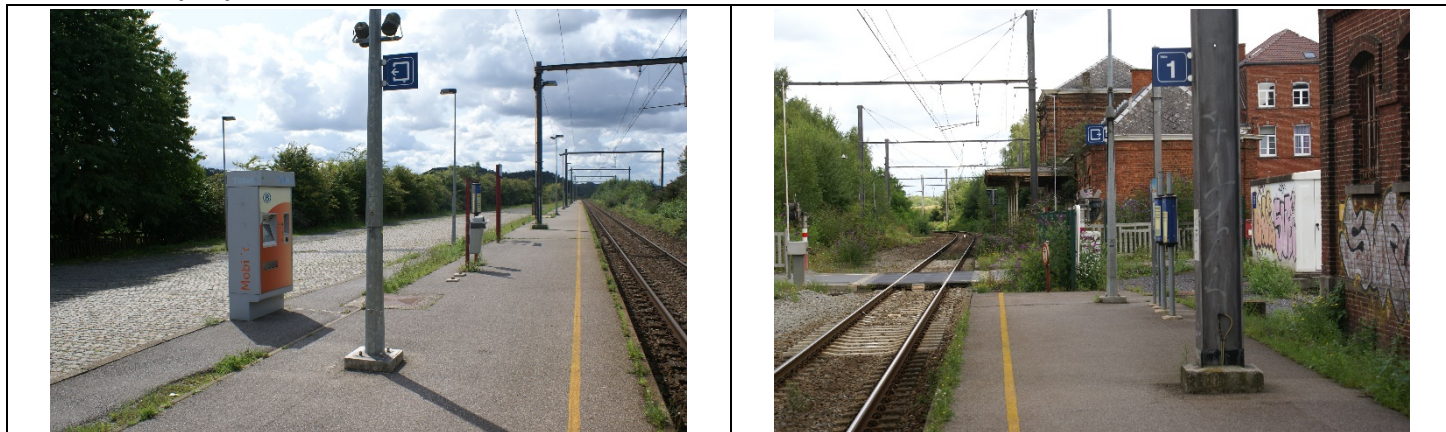


LEVALRue Albert 1er
7134 Leval-Trahegnies

GPS X:4.211040 - Y:50.4308

Visitée le 20/08/2017



1. Tableau synthétique

ACCUEIL	Guichets	NON	PMR	Parking	NON
	Heures d'ouverture (Lun - Ven)			Facilités d'accès Gare	NON
	Heures d'ouverture (Sam, dim, fériés)			Facilités d'accès guichets	NON
	Accueil PMR	NON		Facilités d'accès quais	NON
	Heures d'accueil (Lun - Ven)			Rampe mobile	NON
	Heures d'accueil (Sam, dim, fériés)			Boucle d'induction	NON

BATIMENT	Guichets	NON	ACCES	Bâtiment	NON	QUAIS	Nombre	1
	Places assises	/		Couloir sous-voies	NON		Hauteur	Haut
	Buffet	/		Passerelle d'accès	NON		Revêtement	Asphalte
	Point Poste	/		Traversée des voies	NON		Abris couverts	2
	Librairie	/		Escalator(s)	NON		Bancs sur les quais	0
	Autres commerces	/		Ascenseur(s)	NON		Bancs dans les abris	0
EQUIPEMENTS	Automates (int.)	0	INFORMATION	Affiches horaires	OUI	PARKINGS	Voitures	20 pl.
	En service	/		Ecrans (intérieur)	NON		Voitures PMR	0
	Automates (ext.)	1		Ecrans (extérieur)	NON		Tarif	Gratuit
	En service	OUI		Afficheur de quai	NON		2 roues couverts	0
	Toilettes	NON		Haut-Parleurs	OUI		2 roues non-couvert	12 pl.
	Toilettes PMR	NON		Dénomination	OUI		Tarif	Gratuit
CORRESPONDANCES	Trains	NON	REMARQUES	- Végétation envahissante.				
	Bus	NON						
	Ravel							
	Signalisation							

Avec le soutien
De la WallonieSPW
Service public
de WallonieDEPARTEMENT DE LA STRATEGIE
DE LA MOBILITE
CELLULE FERROVIAIRE

2. Accès & Accueil des voyageurs

L'entrée du PANG est située au niveau du parking.



3. Bâtiment & Guichets

Le PANG dispose d'un bâtiment inutilisé, présence d'un automate.



4. Quais : Accès & Equipements

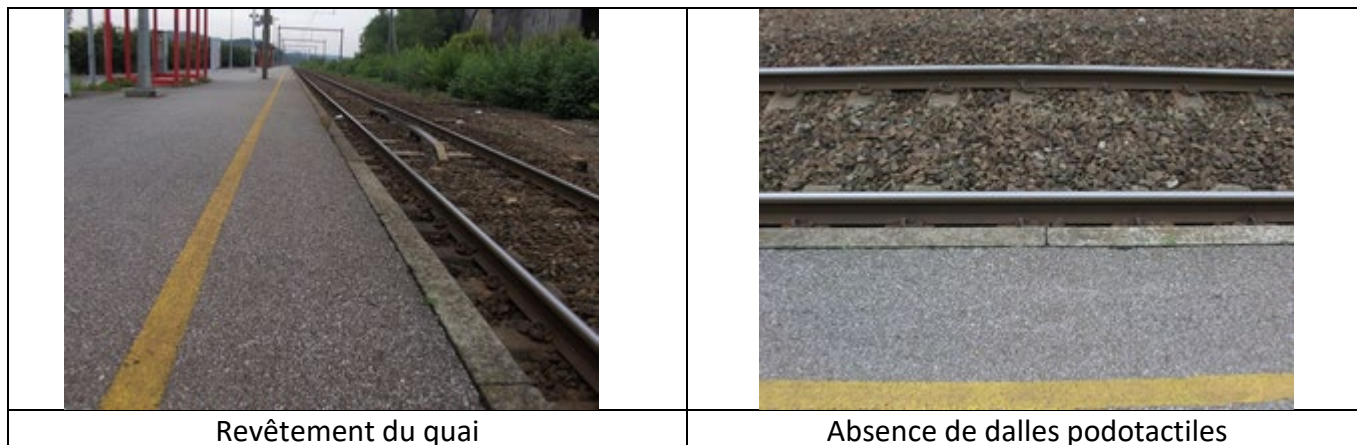
- L'accès aux quais se fait notamment via une rampe d'accès non-conforme PMR depuis le parking.
- Le PANG dispose d'un quai de type « haut » avec un revêtement de type « asphalte ».
- Le quai n'est pas équipé de dalles podotactiles.
- Le quai est équipé d'un automate



Avec le soutien
De la Wallonie



DEPARTEMENT DE LA STRATEGIE
DE LA MOBILITE
CELLULE FERROVIAIRE



- Le quai dispose d'abris dont la structure est composée de métal, de vitres et de plexiglas.
-



Des éclairages et des haut-parleurs sont disposés sur les quais.



Avec le soutien
De la Wallonie



DEPARTEMENT DE LA STRATEGIE
DE LA MOBILITE
CELLULE FERROVIAIRE

5. Informations aux voyageurs

- Des panneaux de dénomination non-éclairés sont disposés sur le quai.
- Des affiches jaunes sont disposées sur le quai.



6. Parkings

6.1 Voitures

- Emplacements gratuits : 20 dont 0 PMR
- Revêtement : Pavés
- Taux d'occupation : < 90 %



6.2 Deux Roues

- Emplacements gratuits non-couverts : 12
- Taux d'occupation : < 90 %



Avec le soutien
De la Wallonie



DEPARTEMENT DE LA STRATEGIE
DE LA MOBILITE
CELLULE FERROVIAIRE



7. Lignes, Fréquences & Correspondances

7.1 Lignes

Ce PANG est desservi par la ligne 108 Braine-le-Comte – Binche

7.2 Fréquences

- En semaine : 1 train IC par heure/sens
- Le week-end et les jours fériés : 1 train IC par heure/sens

7.3 Correspondances

- Il n'y a pas de correspondances entre les trains
- Il n'y a pas de desserte de bus

8. Comptages

Les statistiques de 2018 indiquent un nombre moyen hebdomadaire de :

- 160 voyageurs en semaine
- 35 voyageurs le samedi
- 37 voyageurs le dimanche

9. Remarques et constatations

Végétation envahissante.



Avec le soutien
De la Wallonie



DEPARTEMENT DE LA STRATEGIE
DE LA MOBILITE
CELLULE FERROVIAIRE



Avec le soutien
De la Wallonie



DEPARTEMENT DE LA STRATEGIE
DE LA MOBILITE
CELLULE FERROVIAIRE