

LEIGNON

Rue de la Gare
5590 Leignon

GPS X: 5.107780 - Y: 50.267770

Visitée le 06/10/2018



1. Tableau synthétique

ACCUEIL	Guichets	NON	PMR	Parking	NON
	Heures d'ouverture (Lun - Ven)			Facilités d'accès Gare	NON
	Heures d'ouverture (Sam, dim, fériés)			Facilités d'accès guichets	NON
	Accueil PMR	NON		Facilités d'accès quais	NON
	Heures d'accueil (Lun - Ven)			Rampe mobile	NON
	Heures d'accueil (Sam, dim, fériés)			Boucle d'induction	NON

BATIMENT	Guichets	NON	ACCES	Bâtiment	NON	QUAIS	Nombre	2
	Places assises	/		Couloir sous-voies	NON		Hauteur	Bas
	Buffet	/		Passerelle d'accès	NON		Revêtement	Gravillons
	Point Poste	/		Traversée des voies	OUI		Abris couverts	2
	Librairie	/		Escalator(s)	NON		Bancs sur les quais	3 pl.
	Autres commerces	/		Ascenseur(s)	NON		Bancs dans les abris	0
EQUIPEMENTS	Automates (int.)	0	INFORMATION	Affiches horaires	OUI	PARKINGS	Voitures	50 pl.
	En service	/		Ecrans (intérieur)	NON		Voitures PMR	0
	Automates (ext.)	1		Ecrans (extérieur)	NON		Tarif	Gratuit
	En service	OUI		Afficheur de quai	NON		2 roues couvert	0
	Toilettes	NON		Haut-Parleurs	OUI		2 roues non-couvert	6 pl.
	Toilettes PMR	NON		Dénomination	OUI		Tarif	Gratuit
CORRESPONDANCES	Trains	NON	REMARQUES	<ul style="list-style-type: none"> - Pas d'indication de la direction des quais - Quais bas 				
	/							
	Bus	OUI						
	Ravel	NON						
	Signalisation	/						



Avec le soutien
de la Wallonie



DEPARTEMENT DE LA STRATEGIE
DE LA MOBILITE
CELLULE FERROVIAIRE

2. Accès & Accueil des voyageurs

Les entrées du PANG sont situées au niveau de la rue.

3. Bâtiment & Guichets

Le PANG ne dispose ni d'un bâtiment, ni de guichets, mais dispose d'un automates.

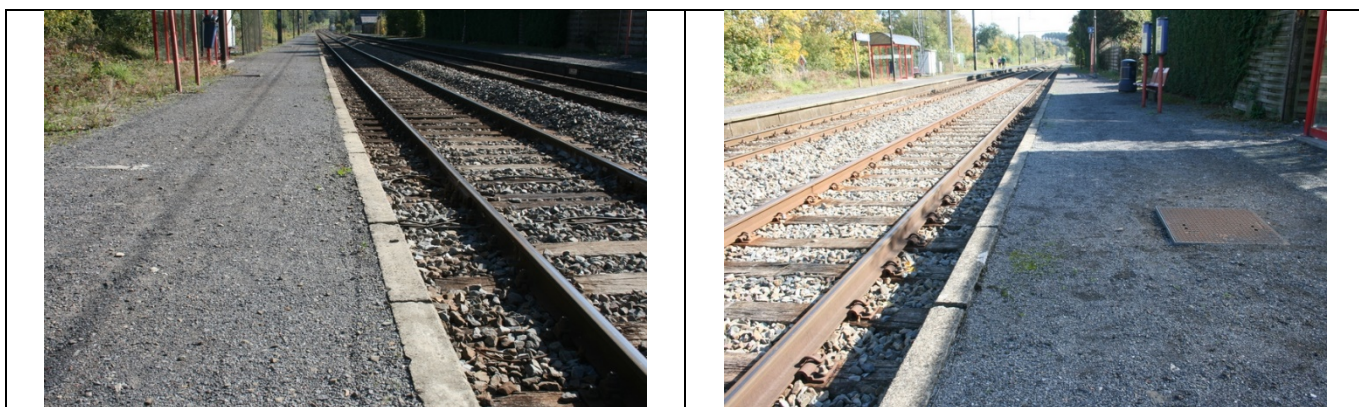


4. Quais : Accès & Equipements

- Le PANG dispose d'une traversée des voies (passage à niveau).



- L'accès aux quais se fait de plain-pied au niveau de la rue.
- Le PANG dispose de quais de type « bas » avec un revêtement de type « gravillons ».
- Les quais ne sont pas équipés de dalles podotactiles.



Revêtement des quais



Avec le soutien
de la Wallonie



SPW
Service public
de Wallonie



DEPARTEMENT DE LA STRATEGIE
DE LA MOBILITE
CELLULE FERROVIAIRE



Absence de dalles podotactiles

- Les quais disposent d'abris dont la structure est composée de métal, de vitres et de plexiglas.
- Des sièges en métal sont disposés sur les quais.
- Les quais disposent au total de 3 places assises.



Abris sur les quais



Sièges sur les quais

Des éclairages et des haut-parleurs sont disposés sur les quais.



Eclairages



Haut-parleurs



Avec le soutien
de la Wallonie



DEPARTEMENT DE LA STRATEGIE
DE LA MOBILITE
CELLULE FERROVIAIRE

5. Informations aux voyageurs

- Des panneaux de dénomination éclairés sont disposés sur les quais.
- Des affiches jaunes sont disposées sur les quais.



6. Parkings

6.1. Voitures

- Emplacements gratuits : 50 dont 0 PMR
- Revêtement : asphalte - gravillons
- Taux d'occupation : < 90 %



Avec le soutien
de la Wallonie



DEPARTEMENT DE LA STRATEGIE
DE LA MOBILITE
CELLULE FERROVIAIRE

6.2. Deux Roues

- Emplacements gratuits non-couverts : 6
- Taux d'occupation : < 90 %



7. Lignes, Fréquences & Correspondances

7.1 Lignes

Ce PANG est desservi par la ligne 162 Namur – Luxembourg

7.2 Fréquences

- En semaine : 1 train L toutes les 2 heures/sens
- Le week-end et les jours fériés : 1 train L toutes les 2 heures/sens

7.3 Correspondances

- Il n'y a pas de correspondances entre les trains
- Il y a une desserte de bus

8. Comptages 2018

Les statistiques de 2018 indiquent un nombre moyen hebdomadaire de :

- 35 voyageurs en semaine
- 16 voyageurs le samedi
- 17 voyageurs le dimanche

9. Remarques et constatations

- Quais bas
- Pas d'indication de la direction des quais



Avec le soutien
de la Wallonie



DEPARTEMENT DE LA STRATEGIE
DE LA MOBILITE
CELLULE FERROVIAIRE