

HOUYETRue de la Station
5560 Houyet

GPS X:5.006076 - Y:50.189868

Visitée le 31/10/2018

**1. Tableau synthétique**

| | | | | | |
|----------------|---------------------------------------|-----|------------|----------------------------|-----|
| ACCUEIL | Guichets | NON | PMR | Parking | NON |
| | Heures d'ouverture (Lun - Ven) | | | Facilités d'accès Gare | NON |
| | Heures d'ouverture (Sam, dim, fériés) | | | Facilités d'accès guichets | NON |
| | Accueil PMR | NON | | Facilités d'accès quais | NON |
| | Heures d'accueil (Lun - Ven) | | | Rampe mobile | NON |
| | Heures d'accueil (Sam, dim, fériés) | | | Boucle d'induction | NON |

| | | | | | | | | |
|------------------------|------------------|-----|--------------------|---|-----|-----------------|----------------------|------------------|
| BATIMENT | Guichets | NON | ACCES | Bâtiment | NON | QUAIS | Nombre | 2 |
| | Places assises | / | | Couloir sous-voies | NON | | Hauteur | Bas |
| | Buffet | / | | Passerelle d'accès | NON | | Revêtement | Gravillons Pavés |
| | Point Poste | / | | Traversée des voies | OUI | | Abris couverts | 2 |
| | Librairie | / | | Escalator(s) | NON | | Bancs sur les quais | 0 |
| | Autres commerces | / | | Ascenseur(s) | NON | | Bancs dans les abris | 3 pl. |
| EQUIPEMENTS | Automates (int.) | 0 | INFORMATION | Affiches horaires | OUI | PARKINGS | Voitures | 20 pl. |
| | En service | / | | Ecrans (intérieur) | NON | | Voitures PMR | 2 pl. |
| | Automates (ext.) | 1 | | Ecrans (extérieur) | NON | | Tarif | Gratuit |
| | En service | OUI | | Afficheur de quai | NON | | 2 roues couverts | 0 |
| | Toilettes | NON | | Haut-Parleurs | OUI | | 2 roues non-couvert | 0 |
| | Toilettes PMR | NON | | Dénomination | OUI | | Tarif | / |
| CORRESPONDANCES | Trains | NON | REMARQUES | <ul style="list-style-type: none"> - Pas d'indication de la direction des quais - Quais bas - Pas de parking « 2 roues » | | | | |
| | Bus | OUI | | | | | | |
| | Ravel | OUI | | | | | | |
| | Signalisation | OUI | | | | | | |

2. Accès & Accueil des voyageursAvec le soutien
de la WallonieDEPARTEMENT DE LA STRATEGIE
DE LA MOBILITE
CELLULE FERROVIAIRE

L'entrée du PANG est située au niveau de la rue ou du parking.

3. Bâtiment & Guichets

Le PANG dispose d'un bâtiment inutilisé, ne dispose pas de guichets mais dispose d'un automate.



4. Quais : Accès & Equipements

- Le PANG dispose d'une traversée des voies (passage à niveau).
- L'accès aux quais se fait de plain-pied depuis la rue ou le parking.



Passage à niveau

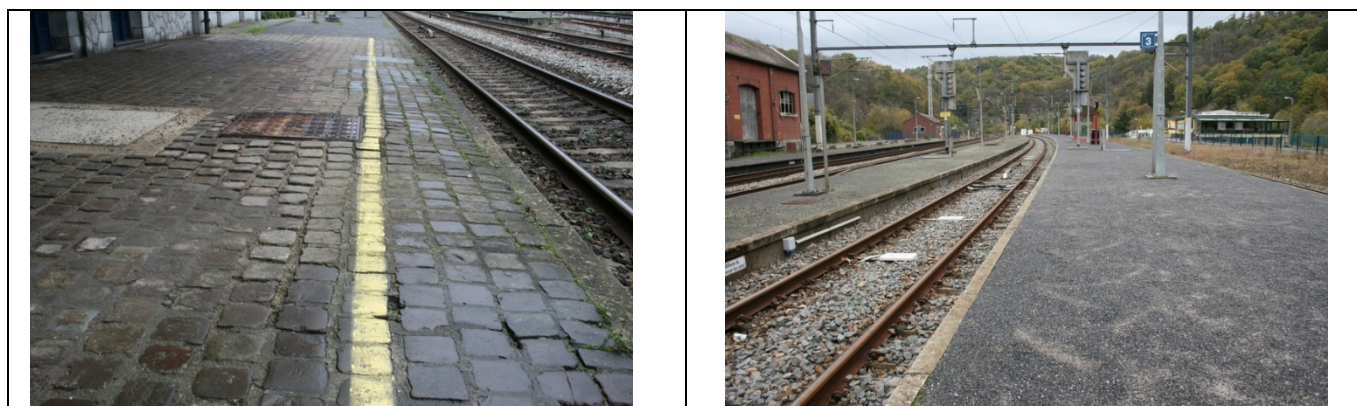


Avec le soutien
de la Wallonie

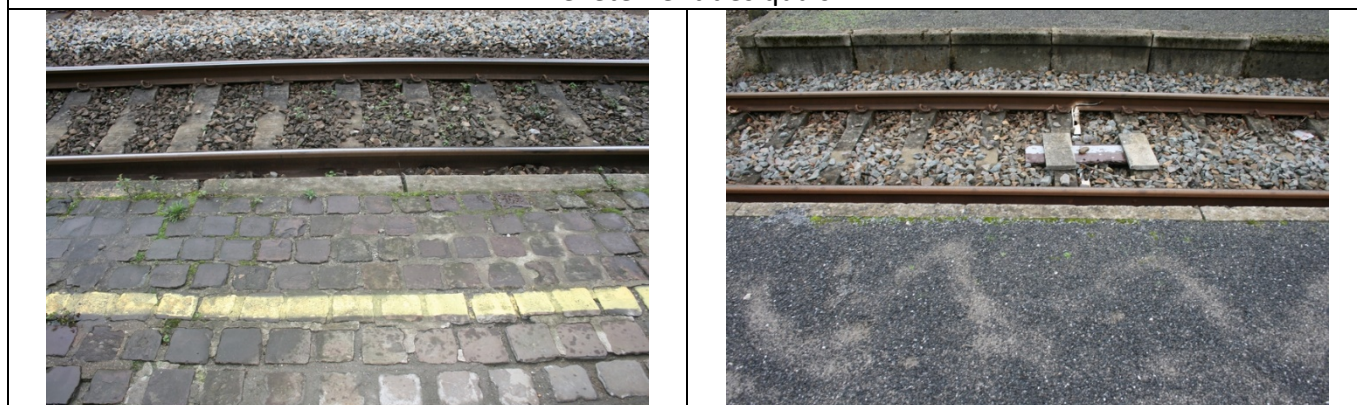


DEPARTEMENT DE LA STRATEGIE
DE LA MOBILITE
CELLULE FERROVIAIRE

- Le PANG dispose de 2 quais de types « bas » avec un revêtement mixte de type « gravillons/pavés ».
- Les quais ne sont pas équipés de dalles podotactiles.



Revêtement des quais



Absence de dalles podotactiles

- Le PANG dispose d'un quai partiellement couvert et d'un d'abri dont la structure est composée de métal, de vitres et de plexiglas.
- Des sièges en métal sont disposés sur les quais.
- Les quais disposent de 3 places assises au total.



Abri sur le quai

Quai partiellement couvert



Avec le soutien
de la Wallonie



DEPARTEMENT DE LA STRATEGIE
DE LA MOBILITE
CELLULE FERROVIAIRE



Sièges dans les abris

Des éclairages et des haut-parleurs sont disposés sur les quais.



Eclairages



Haut-parleurs



Avec le soutien
de la Wallonie



DEPARTEMENT DE LA STRATEGIE
DE LA MOBILITE
CELLULE FERROVIAIRE

5. Informations aux voyageurs

- Un panneau de dénomination est présent sur le bâtiment.
- Des panneaux de dénomination non-éclairés sont disposés sur les quais.
- Des affiches jaunes sont disposées sur les quais.



Panneaux sur les quais



Panneau sur le bâtiment



Affiches jaunes



Avec le soutien
de la Wallonie



DEPARTEMENT DE LA STRATEGIE
DE LA MOBILITE
CELLULE FERROVIAIRE

6. Parkings

6.1. Voitures

- Emplacements gratuits : 22 dont 2 PMR
- Revêtement : klinkers
- Taux d'occupation : < 90 %



6.2. Deux Roues

- Emplacements : 0



Avec le soutien
de la Wallonie



DEPARTEMENT DE LA STRATEGIE
DE LA MOBILITE
CELLULE FERROVIAIRE

7. Lignes, Fréquences & Correspondances

7.1 Lignes

Ce PANG est desservi par la ligne 166 Dinant – Bertrix

7.2 Fréquences

- En semaine : 1 train L par heure/sens
- Le week-end et les jours fériés : 1 train L toutes les 2 heures/sens

7.3 Correspondances

- Il n'y a pas de correspondances entre les trains
- Il y a une desserte de bus

8. Comptages 2018

Les statistiques de 2018 indiquent un nombre moyen hebdomadaire de :

- 90 voyageurs en semaine
- 28 voyageurs le samedi
- 44 voyageurs le dimanche

9. Remarques et constatations

- Pas d'indication de la direction des quais
- Quais bas
- Pas de parking « 2 roues »



Avec le soutien
de la Wallonie



DEPARTEMENT DE LA STRATEGIE
DE LA MOBILITE
CELLULE FERROVIAIRE