

HOURAING

Visitée le 13/08/2017

Chemin de Chièvres
7860 Lessines

GPS X: 3,835174- Y: 50,703059



1. Tableau synthétique

ACCUEIL	Guichets	NON	PMR	Parking	NON
	Heures d'ouverture (Lun - Ven)			Facilités d'accès Gare	NON
	Heures d'ouverture (Sam, dim, fériés)			Facilités d'accès guichets	NON
	Accueil PMR	NON		Facilités d'accès quais	NON
	Heures d'accueil (Lun - Ven)			Rampe mobile	NON
	Heures d'accueil (Sam, dim, fériés)			Boucle d'induction	NON
BATIMENT	Guichets	NON	ACCES	Bâtiment	NON
	Places assises	/		Couloir sous-voies	NON
	Buffet	/		Passerelle d'accès	NON
	Point Poste	/		Traversée des voies	NON
	Librairie	/		Escalator(s)	NON
	Autres commerces	/		Ascenseur(s)	NON
EQUIPEMENTS	Automates (int.)	0	INFORMATION	Affiches horaires	OUI
	En service	/		Ecrans (intérieur)	NON
	Automates (ext.)	1		Ecrans (extérieur)	NON
	En service	OUI		Afficheur de quai	NON
	Toilettes	NON		Haut-parleurs	OUI
	Toilettes PMR	NON		Dénomination	NON
CORRESPONDANCES	Trains	NON	REMARQUES	- Panneau de dénomination sur un seul quai	
	Bus	NON		- Plexiglas brisé dans un abri	
	Ravel	OUI		- Pas de parking voitures ni vélos	
	Signalisation	NON			
QUAIS	Nombre	2	PARKINGS	Voitures	NON
	Hauteur	Bas		Voitures PMR	/
	Revêtement	Gravier		Prix	/
	Abris couverts	3		Vélos (couverts)	NON
	Bancs sur les quais	3 pl.		Vélos (non-couverts)	NON
	Bancs dans les abris	NON		Prix	/



Avec le soutien
De la Wallonie



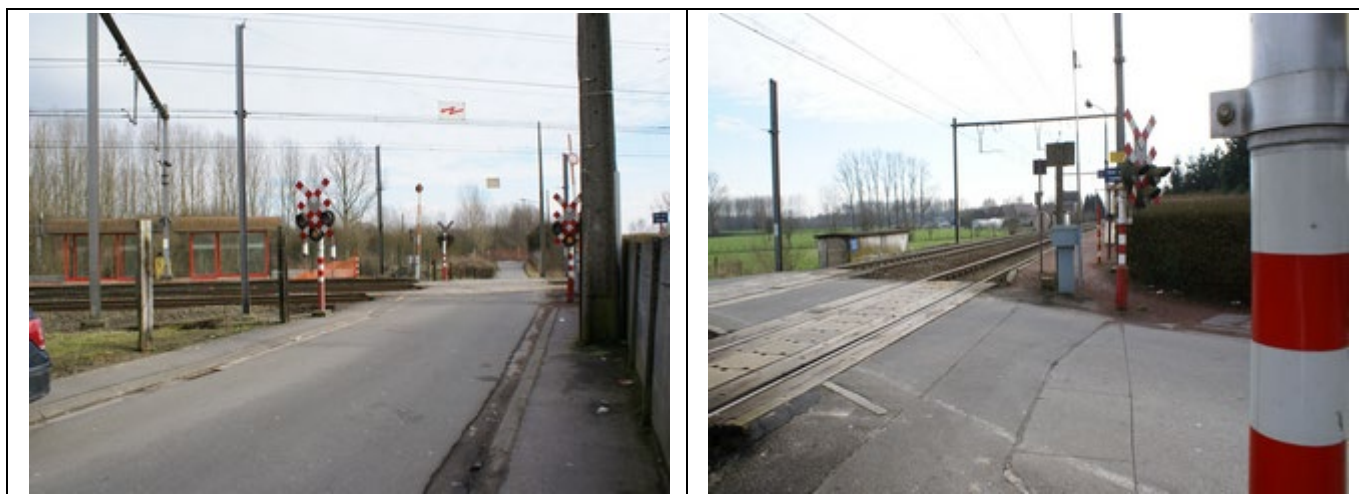
SPW
Service public
de Wallonie



DEPARTEMENT DE LA STRATEGIE
DE LA MOBILITE
CELLULE FERROVIAIRE

2. Accès & Accueil des voyageurs

Les entrées du PANG sont situées au niveau de la rue.



3. Bâtiment & Guichets

Le PANG ne dispose d'aucun bâtiment mais d'un automate.



Avec le soutien
De la Wallonie



DEPARTEMENT DE LA STRATEGIE
DE LA MOBILITE
CELLULE FERROVIAIRE

© ASBL NAVETTEURS.BE - Toute reproduction interdite sans l'autorisation de l'auteur

4. Quais : Accès & Equipements

- L'accès aux quais se fait de plain-pied par la route.



- Le PANG dispose de 2 quais de type « bas » avec un revêtement de type « gravier ».
- Les quais disposent d'abris dont la structure est constituée de métal rouge et de plexiglas.
- Les abris ne disposent pas de sièges.
- 3 sièges en métal sont disposés sur les quais.



Avec le soutien
De la Wallonie



DEPARTEMENT DE LA STRATEGIE
DE LA MOBILITE
CELLULE FERROVIAIRE



Des haut-parleurs et des éclairages sont disposés sur les quais.



5. Informations aux voyageurs

Panneaux indiquant la direction des quais présents (photos point 4).

Panneau de dénomination sur un seul quai.

Des affiches jaunes sont disposées sur les quais.



Avec le soutien
De la Wallonie



SPW
Service public
de Wallonie



DEPARTEMENT DE LA STRATEGIE
DE LA MOBILITE
CELLULE FERROVIAIRE

6. Parkings

6.1 Voitures

- Le PANG ne dispose pas d'un parking voitures.

6.2 Deux Roues

- Le PANG ne dispose pas d'un parking vélos.

7. Lignes, Fréquences &Correspondances

7.1 Lignes

Cette gare est desservie par la ligne 90 Denderleuw – Mons

7.2 Fréquences

Les fréquences sont les suivantes :

- 1 L par heure et par sens en semaine, 1 L par heure et par sens toutes les heures le week-end.
- Quelques trains P en heure de pointe la semaine.

Plus d'infos dans les brochures de ligne à l'adresse <http://mobility-brochures.b-rail.be/fr/brochures-de-ligne>

7.3 Correspondances

- Dans cette gare, il n'y a aucune possibilité de correspondance avec d'autres trains.
- Le PANG n'est desservi par aucune ligne de bus.
- Correspondance possible avec le Ravel mais non renseignée.

8. Comptages

Les statistiques de 2018 indiquent un nombre moyen hebdomadaire de :

- 128 voyageurs en semaine
- 52 voyageurs le samedi
- 38 voyageurs le dimanche

9. Remarques et constatations

- Panneau de dénomination sur un seul quai
- Plexiglas brisé dans un abri
- Pas de parking vélos ni voitures.



Avec le soutien
De la Wallonie



DEPARTEMENT DE LA STRATEGIE
DE LA MOBILITE
CELLULE FERROVIAIRE