

HAVERSIN

Place d'Odenas
5590 Haversin

GPS X: 5.194376 - Y: 50.249041

Visitée le 06/10/2018



1. Tableau synthétique

ACCUEIL	Guichets	NON	PMR	Parking	NON
	Heures d'ouverture (Lun - Ven)			Facilités d'accès Gare	NON
	Heures d'ouverture (Sam, dim, fériés)			Facilités d'accès guichets	NON
	Accueil PMR	NON		Facilités d'accès quais	NON
	Heures d'accueil (Lun - Ven)			Rampe mobile	NON
	Heures d'accueil (Sam, dim, fériés)			Boucle d'induction	NON

BATIMENT	Guichets	NON	ACCES	Bâtiment	NON	QUAIS	Nombre	2
	Places assises	/		Couloir sous-voies	OUI		Hauteur	Bas
	Buffet	/		Passerelle d'accès	NON		Revêtement	Gravillons Pavés
	Point Poste	/		Traversée des voies	NON		Abris couverts	4
	Librairie	/		Escalator(s)	NON		Bancs sur les quais	3 pl.
	Autres commerces	/		Ascenseur(s)	NON		Bancs dans les abris	15 pl.
EQUIPEMENTS	Automates (int.)	0	INFORMATION	Affiches horaires	OUI	PARKINGS	Voitures	30 pl.
	En service	/		Ecrans (intérieur)	NON		Voitures PMR	0
	Automates (ext.)	1		Ecrans (extérieur)	NON		Tarif	Gratuit
	En service	OUI		Afficheur de quai	NON		2 roues couvert	6 pl.
	Toilettes	NON		Haut-Parleurs	OUI		2 roues non-couvert	0
	Toilettes PMR	NON		Dénomination	OUI		Tarif	Gratuit
CORRESPONDANCES	Trains	NON	REMARQUES	- Pas d'indication de la direction des quais				
	Bus	NON		- Quais bas				
	Ravel	NON						
	Signalisation							



Avec le soutien
de la Wallonie



DEPARTEMENT DE LA STRATEGIE
DE LA MOBILITE
CELLULE FERROVIAIRE

2. Accès & Accueil des voyageurs

Les entrées du PANG sont situées au niveau de la rue.

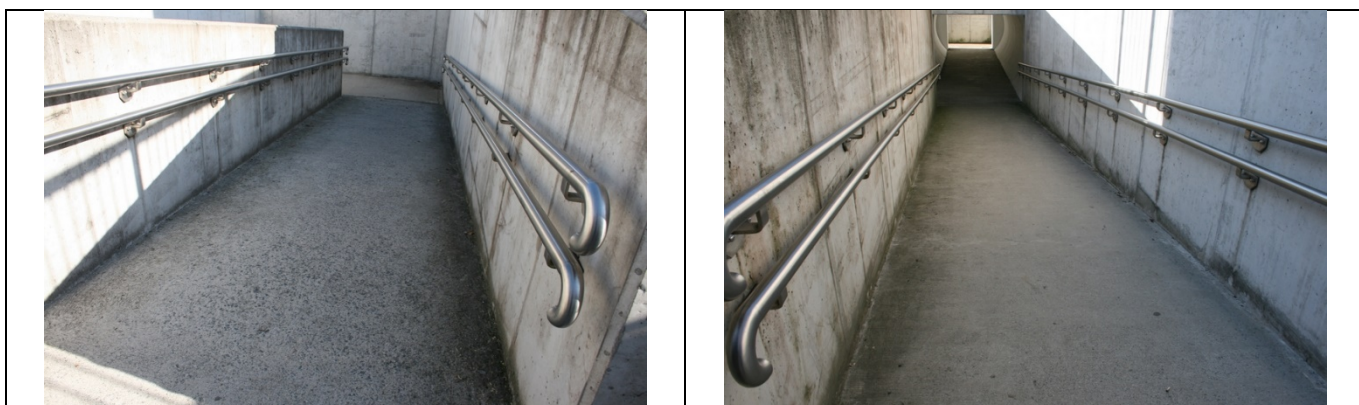
3. Bâtiment & Guichets

Le PANG dispose d'un bâtiment inutilisé, ne dispose pas de guichets mais dispose d'un automate.



4. Quais : Accès & Equipements

- L'accès aux quais se fait soit de plain-pied au niveau de la rue, soit via des rampes d'accès et un couloir sous-voies.



Rampes d'accès au couloir sous-voies



Couloir sous-voies

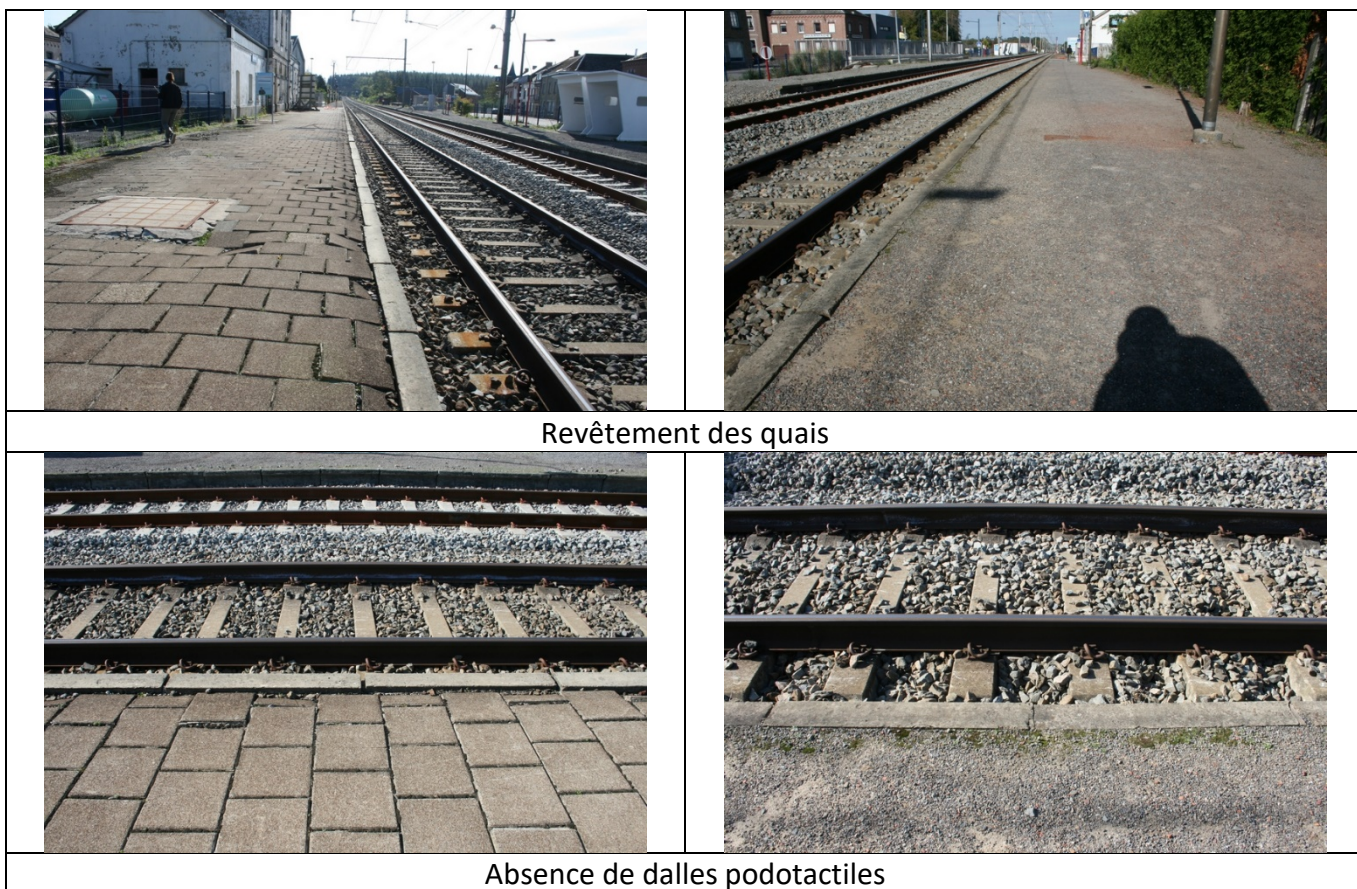


Avec le soutien
de la Wallonie

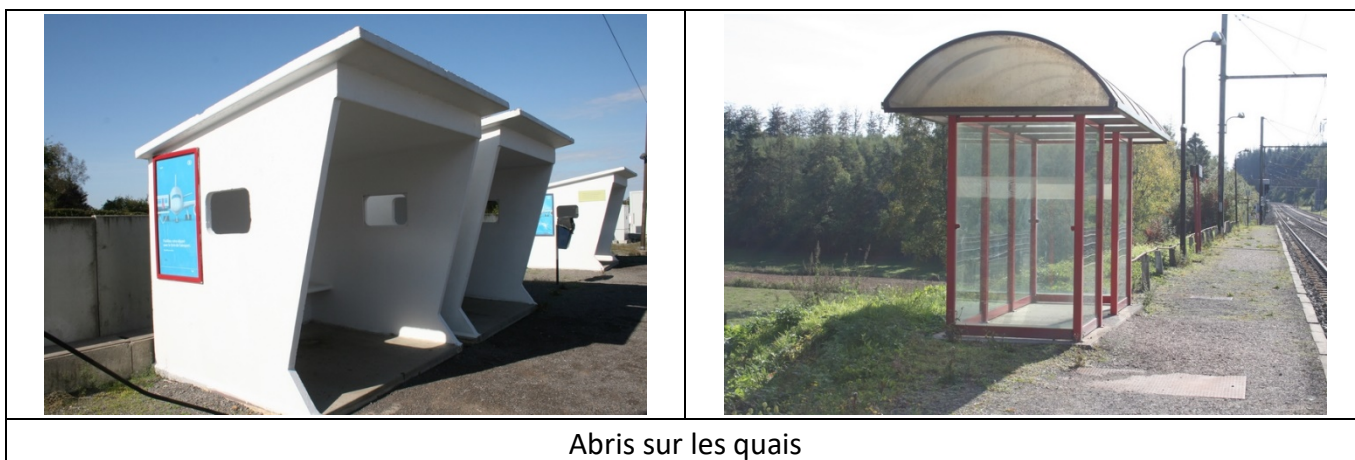


DEPARTEMENT DE LA STRATEGIE
DE LA MOBILITE
CELLULE FERROVIAIRE

- Le PANG dispose de quais de type « bas » avec un revêtement mixte de type « gravillons – pavés ».
- Les quais ne sont pas équipés de dalles podotactiles.



- Les quais disposent d'abris dont la structure est composée soit de métal, de vitres et de plexiglas soit de béton.
- Des bancs en béton sont disposés dans les abris.
- Des sièges en métal sont disposés sur les quais.
- Les quais disposent au total de 18 places assises.





Des éclairages et des haut-parleurs sont disposés sur les quais.



Avec le soutien
de la Wallonie



DEPARTEMENT DE LA STRATEGIE
DE LA MOBILITE
CELLULE FERROVIAIRE

5. Informations aux voyageurs

- Des panneaux de dénomination éclairés sont disposés sur les quais.
- Un panneau de dénomination est présent sur la bâtiment.
- Des affiches jaunes sont disposées sur les quais.



Panneaux de dénomination éclairés



Panneau sur le bâtiment



Affiches jaunes



Avec le soutien
de la Wallonie



DEPARTEMENT DE LA STRATEGIE
DE LA MOBILITE
CELLULE FERROVIAIRE

6. Parkings

6.1. Voitures

- Emplacements gratuits : 30 dont 0 PMR
- Revêtement : gravillons – asphalte (voirie)
- Taux d'occupation : < 90 %



6.2. Deux Roues

- Emplacements gratuits couverts : 6
- Taux d'occupation : < 90 %



7. Lignes, Fréquences & Correspondances

7.1 Lignes

Ce PANG est desservi par la ligne 162 Namur – Luxembourg

7.2 Fréquences

- En semaine : 1 train L toutes les 2 heures/sens
- Le week-end et les jours fériés : 1 train L toutes les 2 heures/sens

7.3 Correspondances

- Il n'y a pas de correspondances entre les trains
- Il n'y a pas de desserte de bus

8. Comptages 2018

Les statistiques de 2018 indiquent un nombre moyen hebdomadaire de :

- 75 voyageurs en semaine
- 19 voyageurs le samedi
- 31 voyageurs le dimanche

9. Remarques et constatations

- Pas d'indication de la direction des quais
- Quais bas



Avec le soutien
de la Wallonie



DEPARTEMENT DE LA STRATEGIE
DE LA MOBILITE
CELLULE FERROVIAIRE