

HAMOIR

Rue de la Station, 16
4180 Hamoir

GPS X: 5.533516 - Y: 50.428184

Visitée le 26/05/2018



1. Tableau synthétique

ACCUEIL	Guichets	NON	PMR	Parking	NON
	Heures d'ouverture (Lun - Ven)			Facilités d'accès Gare	NON
	Heures d'ouverture (Sam, dim, fériés)			Facilités d'accès guichets	NON
	Accueil PMR	NON		Facilités d'accès quais	NON
	Heures d'accueil (Lun - Ven)			Rampe mobile	NON
	Heures d'accueil (Sam, dim, fériés)			Boucle d'induction	NON

BATIMENT	Guichets	NON	ACCES	Bâtiment	NON	QUAIS	Nombre	2
	Places assises	/		Couloir sous-voies	OUI		Hauteur	Haut
	Buffet	/		Passerelle d'accès	NON		Revêtement	Gravillons
	Point Poste	/		Traversée des voies	NON		Abris couverts	4
	Librairie	/		Escalator(s)	NON		Bancs sur les quais	6 pl.
	Autres commerces	/		Ascenseur(s)	NON		Barres dans les abris	8 pl.
	Automates (int.)	0		Affiches horaires	OUI		Voitures	28 pl.
EQUIPEMENTS	En service	/	INFORMATION	Ecrans (intérieur)	NON	PARKINGS	Voitures PMR	0
	Automates (ext.)	1		Ecrans (extérieur)	NON		Tarif	Gratuit
	En service	OUI		Afficheur de quai	NON		2 roues couvert	0
	Toilettes	NON		Haut-Parleurs	OUI		2 roues non-couvert	6 pl.
	Toilettes PMR	NON		Dénomination	OUI		Tarif	Gratuit
CORRESPONDANCES	Trains	NON	REMARQUES	<ul style="list-style-type: none"> - Pas d'indication de la direction des quais - Le point d'arrêt à fait l'objet d'une rénovation 				
	Bus	OUI						
	Ravel	OUI						
	Signalisation	NON						



Avec le soutien
de la Wallonie



DEPARTEMENT DE LA STRATEGIE
DE LA MOBILITE
CELLULE FERROVIAIRE

2. Accès & Accueil des voyageurs

Les entrées du PANG sont situées soit au niveau de la rue ou du parking.

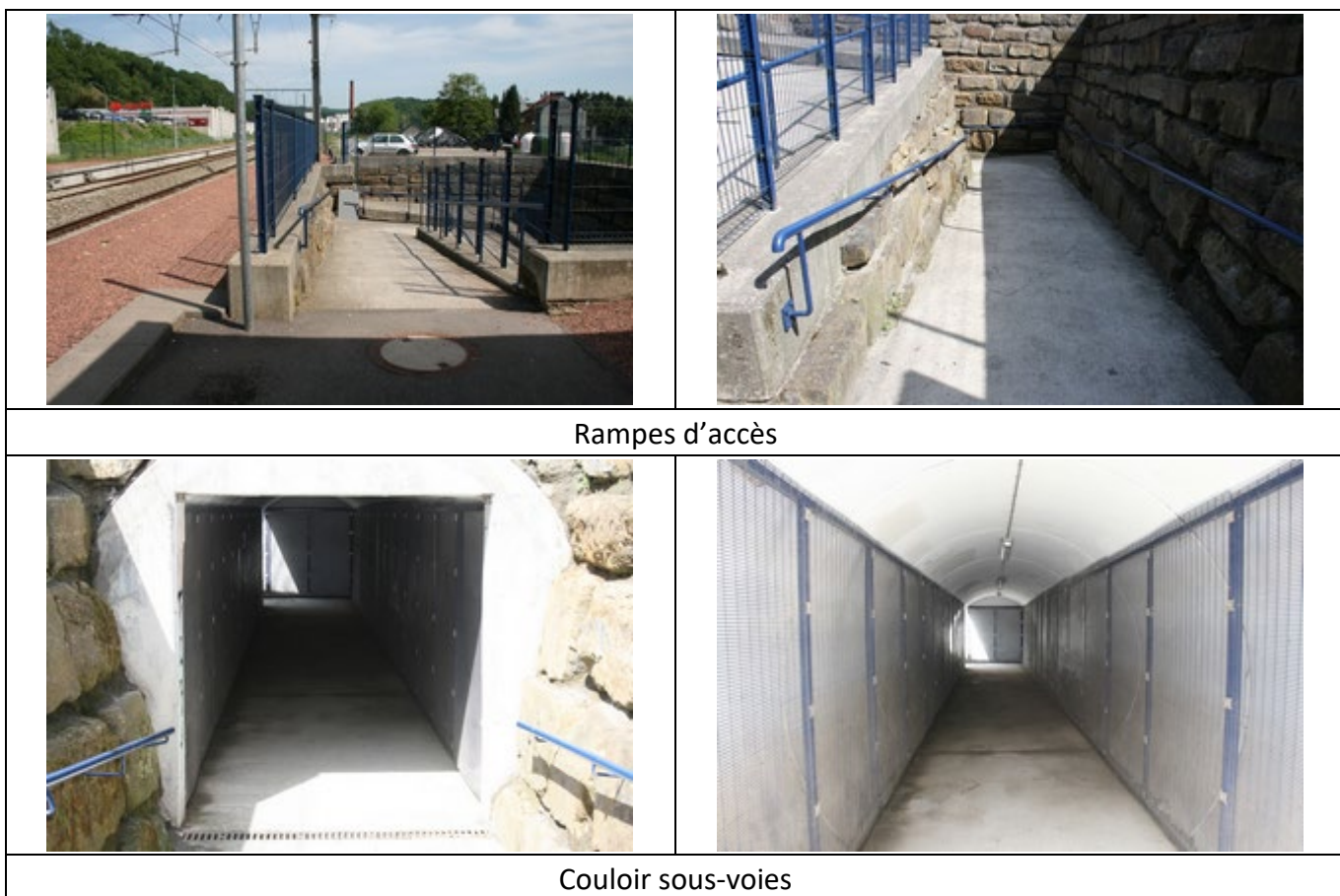
3. Bâtiment & Guichets

Le PANG dispose d'un bâtiment inutilisé, ne dispose pas de guichets mais dispose d'un automate.



4. Quais : Accès & Equipements

- Le PANG dispose d'un couloir sous-voies.
- L'accès aux quais se fait soit de plain-pied, soit via des rampes d'accès et un couloir sous-voies, soit via un chemin d'accès depuis la rue.



Avec le soutien
de la Wallonie

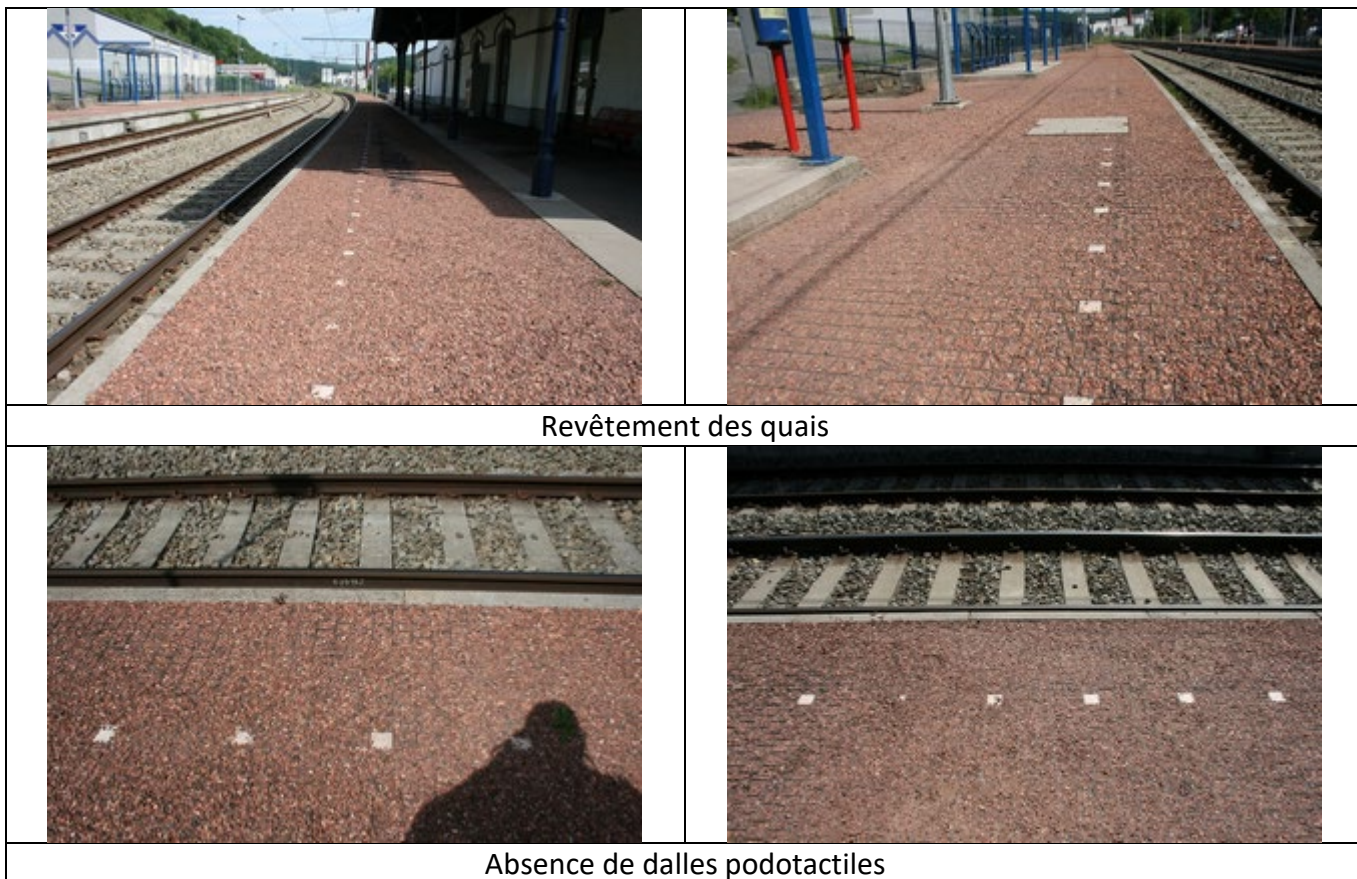


SPW
Service public
de Wallonie



DEPARTEMENT DE LA STRATEGIE
DE LA MOBILITE
CELLULE FERROVIAIRE

- Le PANG dispose de 2 quais de type « haut » avec un revêtement type « gravillons ».
- Les quais ne sont pas équipés de dalles podotactiles.



Avec le soutien
de la Wallonie



DEPARTEMENT DE LA STRATEGIE
DE LA MOBILITE
CELLULE FERROVIAIRE

- Les quais disposent d'abris dont la structure est composée de métal et de vitres.
- Des barres de repos en métal sont disposées dans les abris afin de s'y appuyer.
- Un des quais est partiellement couvert.
- Des sièges en métal sont disposés sur les quais.
- Les quais disposent au total de 6 places assises et 8 barre de repos.

	
<p>Abris sur les quais</p>	<p>Quai partiellement couvert</p>
	
<p>Barres de repos dans les abris</p>	<p>Sièges sur les quais</p>

Des éclairages et des haut-parleurs sont disposés sur les quais.

	
<p>Eclairages</p>	<p>Haut-parleurs</p>



Avec le soutien
de la Wallonie



DEPARTEMENT DE LA STRATEGIE
DE LA MOBILITE
CELLULE FERROVIAIRE

5. Informations aux voyageurs

- Des panneaux de dénomination sont disposés sur le bâtiment.
- Des panneaux indiquant la direction du couloir sous-voies sont présents aux entrées du PANG.
- Des panneaux de dénomination éclairés sont disposés sur les quais.
- Des affiches jaunes sont disposées sur les quais.



Panneaux sur le bâtiment



Indication du couloir sous-voies



Panneaux sur les quais

Affiches jaunes



Avec le soutien
de la Wallonie



DEPARTEMENT DE LA STRATEGIE
DE LA MOBILITE
CELLULE FERROVIAIRE

6. Parkings

6.1. Voitures

- Emplacements : 28 dont 0 PMR
- Revêtement : Asphalte / Gravillons
- Taux d'occupation : < 90 %



Parking du PANG



Rues

6.2. Deux Roues

- Emplacements gratuits non-couverts : 6
- Taux d'occupation : < 90 %



Avec le soutien
de la Wallonie



DEPARTEMENT DE LA STRATEGIE
DE LA MOBILITE
CELLULE FERROVIAIRE

7. Lignes, Fréquences & Correspondances

7.1 Lignes

Ce PANG est desservi par la ligne 43 Liège – Jemelle

7.2 Fréquences

- En semaine : 1 train L par heure/sens
- Le week-end et les jours fériés : 1 train L toutes les 2 heures/sens

7.3 Correspondances

- Il n'y a pas de correspondances entre les trains
- Il y a une desserte de bus

8. Comptages 2018

Les statistiques de 2018 indiquent un nombre moyen hebdomadaire de :

- 269 voyageurs en semaine
- 84 voyageurs le samedi
- 79 voyageurs le dimanche

9. Remarques et constatations

- Pas d'indication de la direction des quais
- Le point d'arrêt a fait l'objet d'une rénovation



Avec le soutien
de la Wallonie



DEPARTEMENT DE LA STRATEGIE
DE LA MOBILITE
CELLULE FERROVIAIRE