

Visitée le 06/10/2018



## 1. Tableau synthétique

<b>ACCUEIL</b>	Guichets	NON	<b>PMR</b>	Parking	NON
	Heures d'ouverture (Lun - Ven)			Facilités d'accès Gare	NON
	Heures d'ouverture (Sam, dim, fériés)			Facilités d'accès guichets	NON
	Accueil PMR	NON		Facilités d'accès quais	NON
	Heures d'accueil (Lun - Ven)			Rampe mobile	NON
	Heures d'accueil (Sam, dim, fériés)			Boucle d'induction	NON

<b>BATIMENT</b>	Guichets	NON	<b>ACCES</b>	Bâtiment	NON	<b>QUAIS</b>	Nombre	2
	Places assises	/		Couloir sous-voies	OUI		Hauteur	Bas
	Buffet	/		Passerelle d'accès	NON		Revêtement	Asphalte Gravillons
	Point Poste	/		Traversée des voies	NON		Abris couverts	2
	Librairie	/		Escalator(s)	NON		Bancs sur les quais	6 pl.
	Autres commerces	/		Ascenseur(s)	NON		Bancs dans les abris	0
<b>EQUIPEMENTS</b>	Automates (int.)	0	<b>INFORMATION</b>	Affiches horaires	OUI	<b>PARKINGS</b>	Voitures	10 pl.
	En service	/		Ecrans (intérieur)	NON		Voitures PMR	0
	Automates (ext.)	1		Ecrans (extérieur)	NON		Tarif	Gratuit
	En service	OUI		Afficheur de quai	NON		2 roues couvert	0
	Toilettes	NON		Haut-Parleurs	OUI		2 roues non-couvert	6 pl.
	Toilettes PMR	NON		Dénomination	OUI		Tarif	Gratuit
<b>CORRESPONDANCES</b>	Trains	NON	<b>REMARQUES</b>	- Quais bas				
	Bus	OUI						
	Ravel	NON						
	Signalisation	/						


 Avec le soutien  
de la Wallonie

 DEPARTEMENT DE LA STRATEGIE  
DE LA MOBILITE  
CELLULE FERROVIAIRE

## 2. Accès & Accueil des voyageurs

L'entrée du PANG est située au niveau de la rue.

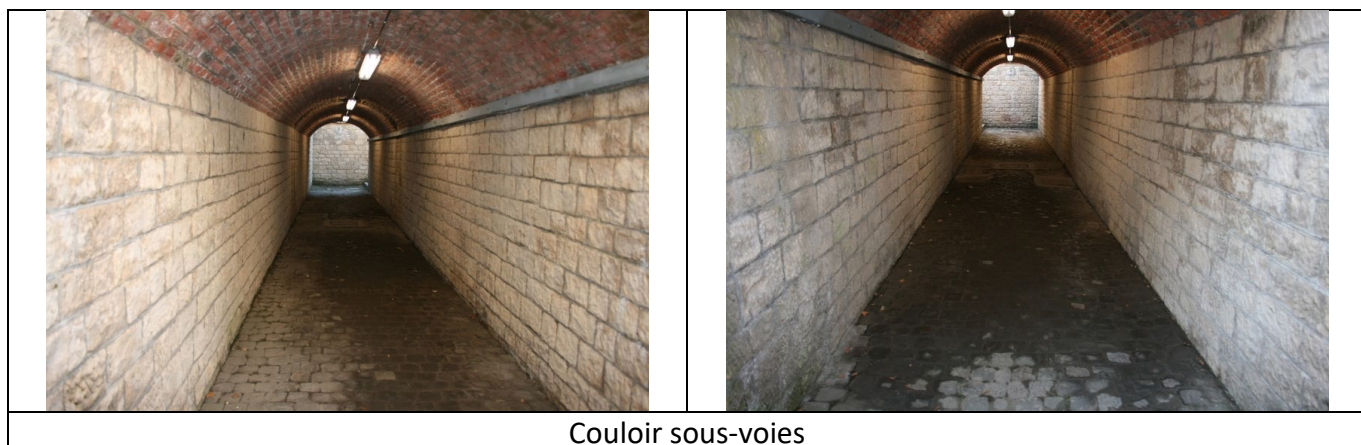
## 3. Bâtiment & Guichets

Le PANG dispose d'un bâtiment inutilisé, ne dispose pas de guichets mais dispose d'un automate.



## 4. Quais : Accès & Equipements

- Le PANG dispose d'un couloir sous-voies.
- L'accès aux quais se fait soit de plain-pied au niveau du parking, soit via des escaliers et un couloir sous-voies.
- Le PANG dispose de deux quais de type « bas » avec un revêtement mixte de type « asphalte/gravillons ».
- Les quais ne sont pas équipés de dalles podotactiles.



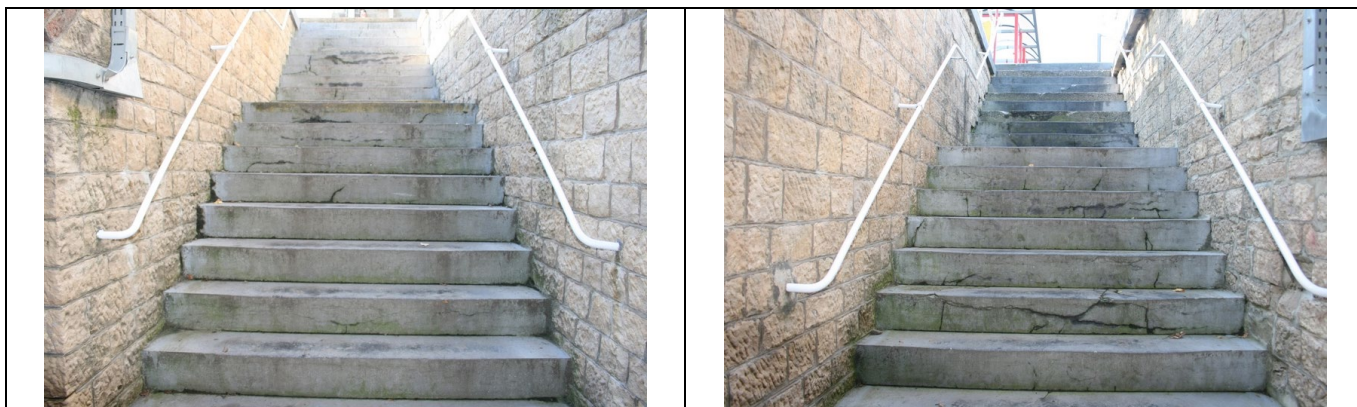
Couloir sous-voies



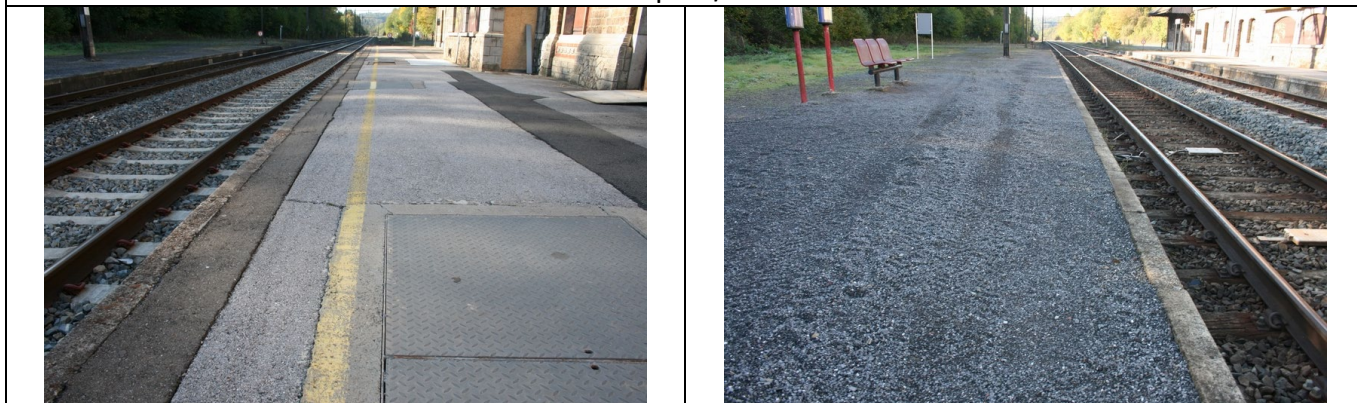
Avec le soutien  
de la Wallonie



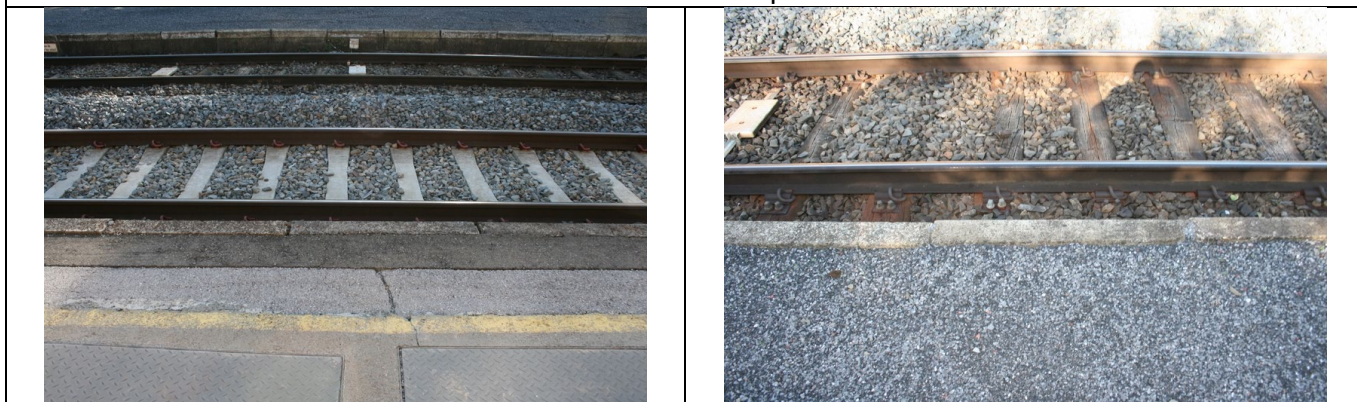
DEPARTEMENT DE LA STRATEGIE  
DE LA MOBILITE  
CELLULE FERROVIAIRE



Escaliers d'accès aux quais/au couloir sous-voies



Revêtement des quais



Absence de dalles podotactiles



Avec le soutien  
de la Wallonie



DEPARTEMENT DE LA STRATEGIE  
DE LA MOBILITE  
CELLULE FERROVIAIRE

- Les quais disposent d'abris dont la structure est composée de métal, de vitres et de plexiglas.
- Des sièges en métal sont disposés sur les quais.
- Les quais disposent au total de 6 places assises.



Abris sur les quais



Sièges sur le quai

Des éclairages et des haut-parleurs sont disposés sur les quais.



Eclairages



Haut-parleurs



Avec le soutien  
de la Wallonie



DEPARTEMENT DE LA STRATEGIE  
DE LA MOBILITE  
CELLULE FERROVIAIRE

## 5. Informations aux voyageurs

- Aucun panneau de dénomination n'est présent à l'entrée du PANG.
- Des panneaux de dénomination non-éclairés sont disposés sur les quais.
- Des affiches jaunes sont disposées sur les quais.
- Des panneaux indiquant la direction des quais sont présents aux entrées du PANG.



Panneaux de dénomination éclairés



Affiches jaunes



Direction des quais



Avec le soutien  
de la Wallonie



DEPARTEMENT DE LA STRATEGIE  
DE LA MOBILITE  
CELLULE FERROVIAIRE

## 6. Parkings

### 6.1. Voitures

- Emplacements gratuits : 10 dont 0 PMR
- Revêtement : asphalte
- Taux d'occupation : < 90 %



### 6.2. Deux Roues

- Emplacements gratuits non-couverts : 6
- Taux d'occupation : < 90 %



Avec le soutien  
de la Wallonie



DEPARTEMENT DE LA STRATEGIE  
DE LA MOBILITE  
CELLULE FERROVIAIRE

## 7. Lignes, Fréquences & Correspondances

### 7.1 Lignes

Ce PANG est desservi par la ligne 162 Namur – Luxembourg

### 7.2 Fréquences

- En semaine : 1 train L toutes les 2 heures/sens
- Le week-end et les jours fériés : 1 train L toutes les 2 heures/sens

### 7.3 Correspondances

- Il n'y a pas de correspondances entre les trains
- Il y a une desserte de bus

## 8. Comptages 2018

Les statistiques de 2018 indiquent un nombre moyen hebdomadaire de :

- 34 voyageurs en semaine
- 17 voyageurs le samedi
- 18 voyageurs le dimanche

## 9. Remarques et constatations

- Quais bas



Avec le soutien  
de la Wallonie



DEPARTEMENT DE LA STRATEGIE  
DE LA MOBILITE  
CELLULE FERROVIAIRE