

GODINNERue Grande, 7
5530 Godinne

GPS X: 4.869960 - Y: 50.348910

Visitée le 30/10/2018



1. Tableau synthétique

ACCUEIL	Guichets	NON	PMR	Parking	NON
	Heures d'ouverture (Lun - Ven)			Facilités d'accès Gare	NON
	Heures d'ouverture (Sam, dim, fériés)			Facilités d'accès guichets	NON
	Accueil PMR	NON		Facilités d'accès quais	NON
	Heures d'accueil (Lun - Ven)			Rampe mobile	NON
	Heures d'accueil (Sam, dim, fériés)			Boucle d'induction	NON

BATIMENT	Guichets	NON	ACCES	Bâtiment	NON	QUAIS	Nombre	2
	Places assises	/		Couloir sous-voies	NON		Hauteur	Bas
	Buffet	/		Passerelle d'accès	NON		Revêtement	Gravillons Pavés
	Point Poste	/		Traversée des voies	OUI		Abris couverts	2 + Quai couvert
	Librairie	/		Escalator(s)	NON		Bancs sur les quais	4 pl.
	Autres commerces	/		Ascenseur(s)	NON		Bancs dans les abris	6 pl.
EQUIPEMENTS	Automates (int.)	0	INFORMATION	Affiches horaires	OUI	PARKINGS	Voitures	33 pl.
	En service	/		Ecrans (intérieur)	NON		Voitures PMR	0
	Automates (ext.)	1		Ecrans (extérieur)	NON		Tarif	Gratuit
	En service	OUI		Afficheur de quai	NON		2 roues couvert	0
	Toilettes	NON		Haut-Parleurs	OUI		2 roues non-couvert	6 pl.
	Toilettes PMR	NON		Dénomination	OUI		Tarif	Gratuit
CORRESPONDANCES	Trains	NON	REMARQUES	<ul style="list-style-type: none"> - Pas d'indication de la direction des quais - Quais bas 				
	Bus	OUI						
	Ravel	OUI						
	Signalisation	NON						

Avec le soutien
de la WallonieDEPARTEMENT DE LA STRATEGIE
DE LA MOBILITE
CELLULE FERROVIAIRE

2. Accès & Accueil des voyageurs

Les entrées du PANG sont situées au niveau de la rue.

3. Bâtiment & Guichets

Le PANG ne dispose d'un bâtiment inutilisé, ne dispose pas de guichets, mais dispose d'un automate.



4. Quais : Accès & Equipements

- Le PANG dispose d'une traversée des voies sécurisée (passage à niveau).



Traversée des voies

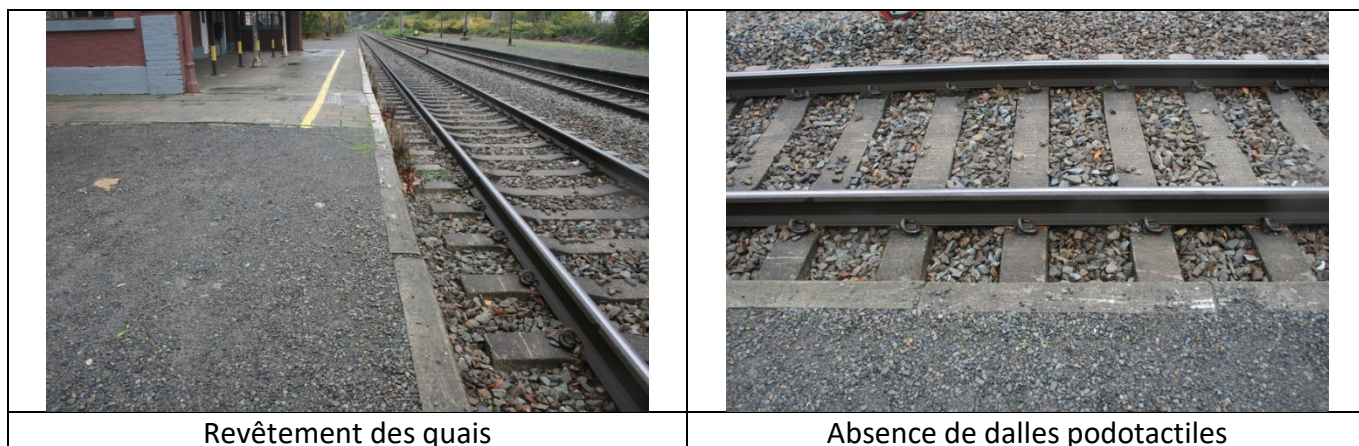


Avec le soutien
de la Wallonie

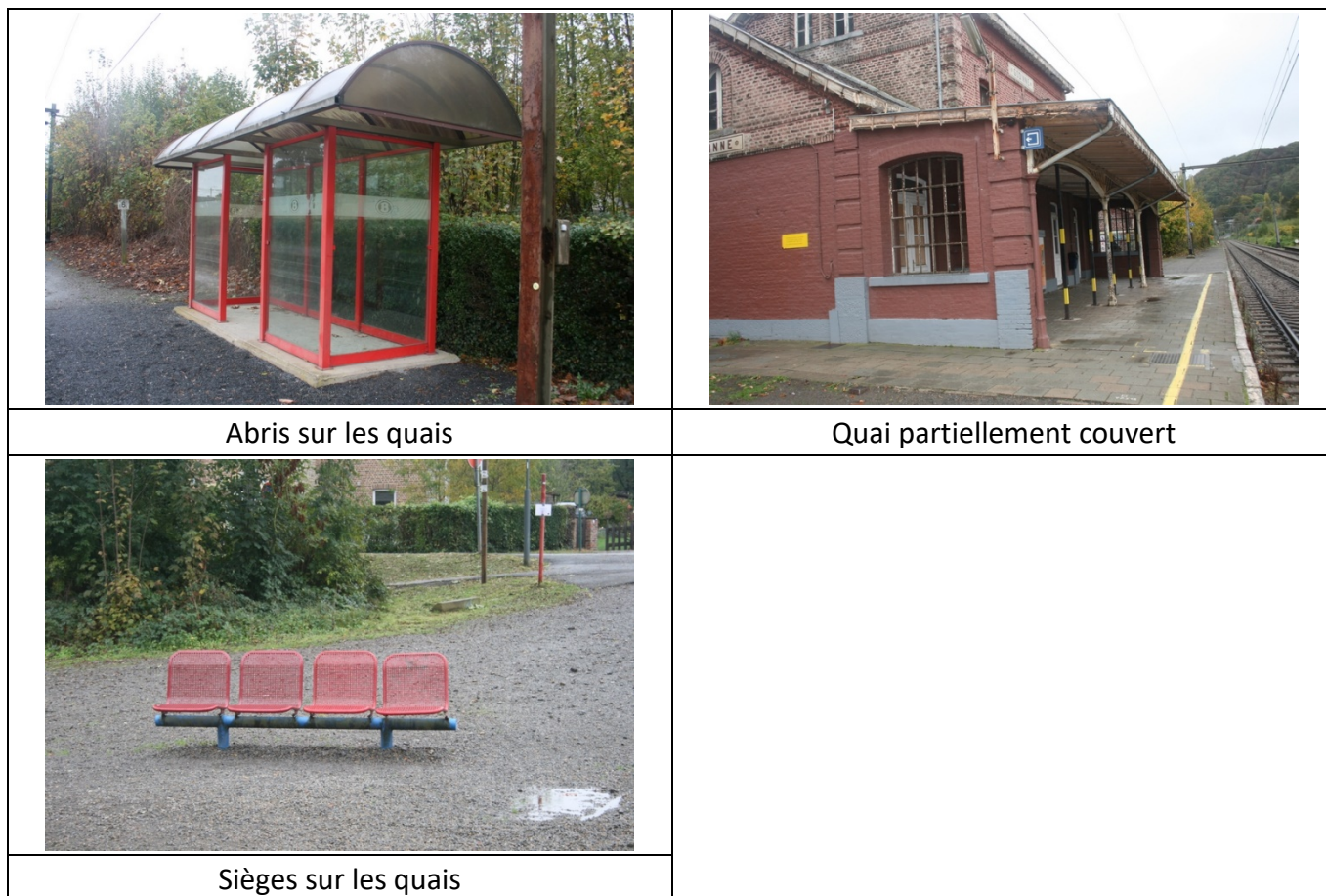


DEPARTEMENT DE LA STRATEGIE
DE LA MOBILITE
CELLULE FERROVIAIRE

- L'accès aux quais se fait de plain-pied au niveau de la rue.
- Le PANG dispose de 2 quais de type « bas » avec un revêtement de type « gravillons/pavés ».
- Les quais ne sont pas équipés de dalles podotactiles.



- Les quais disposent d'abris dont la structure est composée de métal, de vitres et de plexiglas.
- Des sièges en métal sont disposés sur les quais.
- Les quais disposent au total de 10 places assises.



Des éclairages et des haut-parleurs sont disposés sur les quais.



5. Informations aux voyageurs

- Des panneaux de dénomination sont disposés sur le bâtiment et à l'entrée du PANG.
- Des panneaux de dénomination non-éclairés sont disposés sur les quais.
- Des affiches jaunes sont disposées sur les quais.



Avec le soutien
de la Wallonie



DEPARTEMENT DE LA STRATEGIE
DE LA MOBILITE
CELLULE FERROVIAIRE



Affiches jaunes

6. Parkings

6.1. Voitures

- Emplacements gratuits : 33 dont 0 PMR
- Revêtement : gravillons
- Taux d'occupation : < 90 %



6.2. Deux Roues

- Emplacements gratuits non-couverts : 6
- Taux d'occupation : < 90 %



Avec le soutien
de la Wallonie



DEPARTEMENT DE LA STRATEGIE
DE LA MOBILITE
CELLULE FERROVIAIRE

7. Lignes, Fréquences & Correspondances

7.1 Lignes

Ce PANG est desservi par la ligne 154 Dinant – Namur

7.2 Fréquences

- En semaine : 1 train IC par heure/sens et 1 train L par heure/sens
- Le week-end et les jours fériés : 1 train IC par heure/sens et 1 train toutes les 2 heures/sens

7.3 Correspondances

- Il n'y a pas de correspondances entre les trains
- Il y a une desserte de bus

8. Comptages 2018

Les statistiques de 2018 indiquent un nombre moyen hebdomadaire de :

- 373 voyageurs en semaine
- 126 voyageurs le samedi
- 122 voyageurs le dimanche

9. Remarques et constatations

- Pas d'indication de la direction des quais
- Quais bas



Avec le soutien
de la Wallonie



DEPARTEMENT DE LA STRATEGIE
DE LA MOBILITE
CELLULE FERROVIAIRE