

GENLYRoute de Bavay
7040 Genly

GPS X: 3,911640- Y: 50,390640

Visitée le 13/07/2017



1. Tableau synthétique

ACCUEIL	Guichets	NON	PMR	Parking	NON
	Heures d'ouverture (Lun - Ven)	/		Facilités d'accès Gare	NON
	Heures d'ouverture (Sam, dim, fériés)	/		Facilités d'accès guichets	NON
	Accueil PMR	NON		Facilités d'accès quais	NON
	Heures d'accueil (Lun - Ven)	/		Rampe mobile	NON
	Heures d'accueil (Sam, dim, fériés)	/		Boucle d'induction	NON

BATIMENT	Guichets	NON	ACCES	Bâtiment	NON	QUAIS	Nombre	2
	Places assises	/		Couloir sous-voies	NON		Hauteur	Bas
	Buffet	/		Passerelle d'accès	NON		Revêtement	Gravillons
	Point Poste	/		Traversée des voies	NON		Abris couverts	1
	Librairie	/		Escalator(s)	NON		Bancs sur les quais	NON
	Autres commerces	/		Ascenseur(s)	NON		Bancs dans les abris	3
EQUIPEMENTS	Automates (int.)	0	INFORMATION	Affiches horaires	OUI	PARKINGS	Voitures	NON
	En service	/		Ecrans (intérieur)	NON		Voitures PMR	/
	Automates (ext.)	1		Ecrans (extérieur)	NON		Prix	/
	En service	OUI		Afficheur de quai	NON		Vélos (couverts)	0
	Toilettes	NON		Haut-Parleurs	OUI		Vélos (non-couverts)	10
	Toilettes PMR	NON		Dénomination	OUI		Prix	Gratuit
CORRESPONDANCES	Trains	NON	REMARQUES	<ul style="list-style-type: none"> - Abri (un seul) vétuste. - Pas de parking. 				
	Bus	NON						
	Ravel	OUI						
	Signalisation	NON						

Avec le soutien
De la WallonieSPW
Service public
de WallonieDEPARTEMENT DE LA STRATEGIE
DE LA MOBILITE
CELLULE FERROVIAIRE

2. Accès & Accueil des voyageurs

Les entrées du PANG sont situées au niveau de la rue.



3. Bâtiment & Guichets

Le PANG ne dispose pas de guichets. Un automate est en fonction.



Avec le soutien
De la Wallonie



SPW
Service public
de Wallonie



DEPARTEMENT DE LA STRATEGIE
DE LA MOBILITE
CELLULE FERROVIAIRE

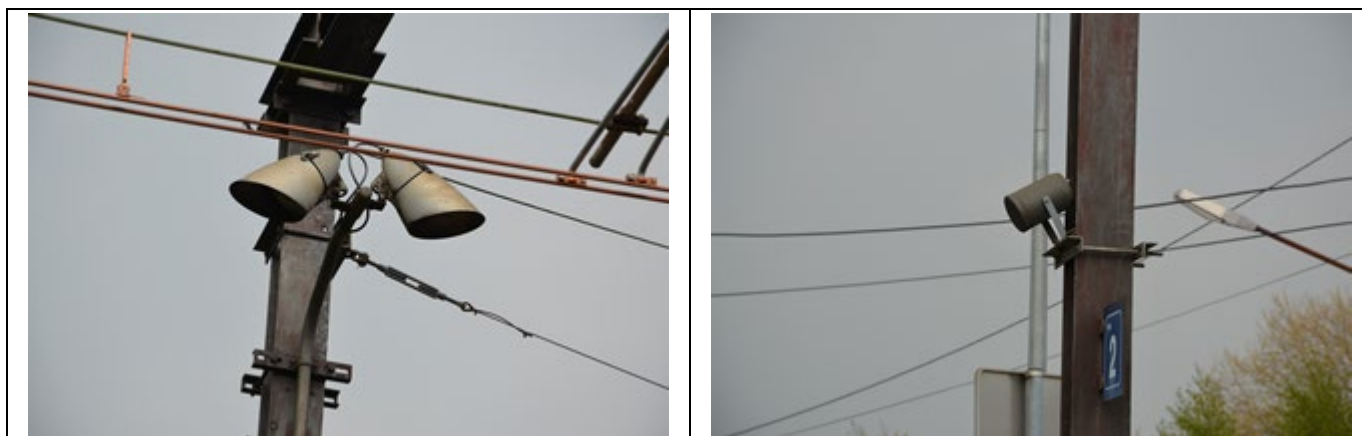
© ASBL NAVETTEURS.BE - Toute reproduction interdite sans l'autorisation de l'auteur

4. Quais : Accès & Equipements

- L'accès aux quais se fait de plain-pied.
- Le PANG dispose de 2 quais de type « bas » avec un revêtement en gravillons.
- Un quai dispose d'un abri en béton.
- Cet abri dispose de 3 sièges en métal.
- Pas de siège sur les quais.



Des haut-parleurs et des éclairages sont disposés sur les quais.



Avec le soutien
De la Wallonie



DEPARTEMENT DE LA STRATEGIE
DE LA MOBILITE
CELLULE FERROVIAIRE

© ASBL NAVETTEURS.BE - Toute reproduction interdite sans l'autorisation de l'auteur

5. Informations aux voyageurs

- Panneaux indiquant la direction des quais présents.
- Des panneaux de dénomination éclairés sont disposés sur les quais.



- Des affiches jaunes sont disposées sur les quais.



Avec le soutien
De la Wallonie



SPW
Service public
de Wallonie



DEPARTEMENT DE LA STRATEGIE
DE LA MOBILITE
CELLULE FERROVIAIRE

© ASBL NAVETTEURS.BE - Toute reproduction interdite sans l'autorisation de l'auteur

6. Parkings

6.1 Voitures

- Le PANG ne dispose pas de parking voitures.

6.2 Deux Roues

- Emplacements gratuits non-couverts : 10
- Taux d'occupation : < 90 %



7. Lignes, Fréquences &Correspondances

7.1 Lignes

Cette gare est desservie par la ligne 96 Bruxelles – Quévry.

7.2 Fréquences

Les fréquences sont les suivantes :

- Trains P/L : 1 par heure et par sens en semaine, PANG pas desservi le week-end.

Plus d'infos dans les brochures de ligne à l'adresse <http://mobility-brochures.b-rail.be/fr/brochures-de-ligne>

7.3 Correspondances

- Dans cette gare, il n'y a aucune possibilité de correspondance avec d'autres trains
- Le PANG n'est desservi par aucune ligne de bus
- Correspondance possible avec le Ravel mais non renseignée.



Avec le soutien
De la Wallonie



DEPARTEMENT DE LA STRATEGIE
DE LA MOBILITE
CELLULE FERROVIAIRE

8. Comptages

Les statistiques de 2018 indiquent un nombre moyen hebdomadaire de :

- 124 voyageurs en semaine

9. Remarques

- Abri (un seul) vétuste.
- Pas de parking.



Avec le soutien
De la Wallonie



DEPARTEMENT DE LA STRATEGIE
DE LA MOBILITE
CELLULE FERROVIAIRE