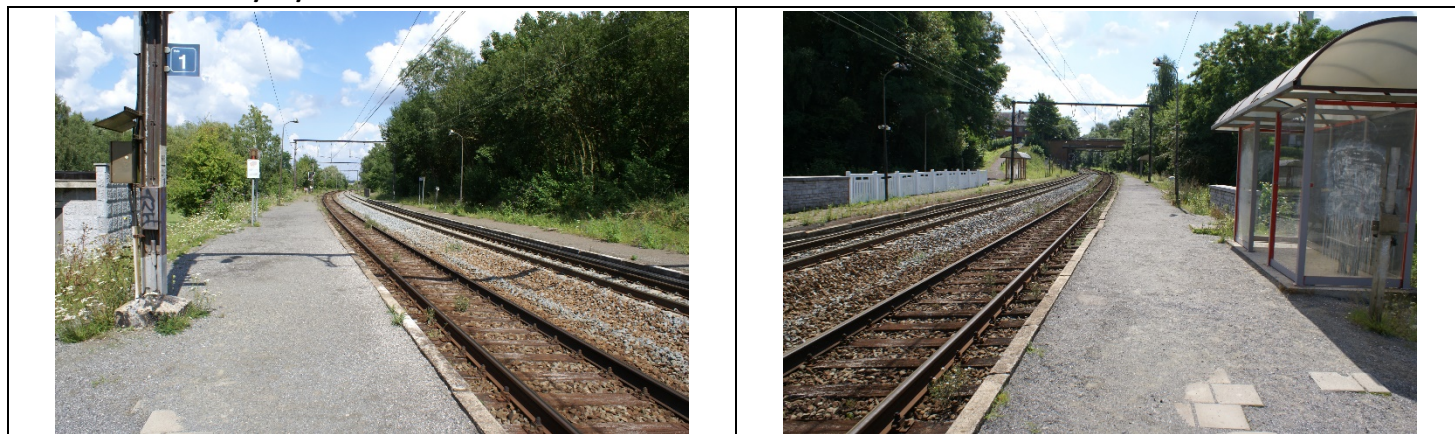


FRAMERIES

Rue de la Station
7080 Frameries

GPS X: 3,906590- Y: 50,405935

Visitée le 13/08/2017



1. Tableau synthétique

ACCUEIL	Guichets	NON	PMR	Parking	NON
	Heures d'ouverture (Lun - Ven)	/		Facilités d'accès Gare	NON
	Heures d'ouverture (Sam, dim, fériés)	/		Facilités d'accès guichets	/
	Accueil PMR	NON		Facilités d'accès quais	NON
	Heures d'accueil (Lun - Ven)	/		Rampe mobile	NON
	Heures d'accueil (Sam, dim, fériés)	/		Boucle d'induction	NON

BATIMENT	Guichets	NON	ACCES	Bâtiment	NON	QUAIS	Nombre	2
	Places assises	/		Couloir sous-voies	OUI		Hauteur	Bas
	Buffet	/		Passerelle d'accès	NON		Revêtement	Gravillons
	Point Poste	/		Traversée des voies	NON		Abris couverts	2
	Librairie	/		Escalator(s)	NON		Bancs sur les quais	NON
	Autres commerces	/		Ascenseur(s)	NON		Bancs dans les abris	6
EQUIPEMENTS	Automates (int.)	0	INFORMATION	Affiches horaires	OUI	PARKINGS	Voitures	180
	En service	/		Ecrans (intérieur)	NON		Voitures PMR	0
	Automates (ext.)	1		Ecrans (extérieur)	NON		Prix	Gratuit
	En service	OUI		Afficheur de quai	NON		Vélos (couverts)	10
	Toilettes	NON		Haut-Parleurs	OUI		Vélos (non-couverts)	0
	Toilettes PMR	NON		Dénomination	OUI		Prix	Gratuit
CORRESPONDANCES	Trains	NON	REMARQUES	<ul style="list-style-type: none"> - Abris remplacés mais déjà tagués. - Salle d'attente fermée lors de mon passage, le reste du bâtiment semble abandonné. - Escalier d'accès renouvelé. 				
	Bus	OUI						
	Ravel	OUI						
	Signalisation	NON						



Avec le soutien
De la Wallonie



DEPARTEMENT DE LA STRATEGIE
DE LA MOBILITE
CELLULE FERROVIAIRE

2. Accès & Accueil des voyageurs

Les entrées du PANG sont situées soit au niveau du parking (escalier renouvelé !), soit au niveau de la rue.



3. Bâtiment & Guichets

Le PANG dispose d'un bâtiment mais... à l'abandon à l'exception semble-t-il d'une petite salle d'attente (fermée lors de mon passage !) et ne dispose pas de guichets.



Le PANG dispose d'un automate.



4. Quais : Accès & Equipements

- Le PANG dispose d'un couloir sous-voies.
- L'accès aux quais se fait de plain-pied ou via une rampe d'accès et un couloir sous-voies.



- Le PANG dispose de 2 quais de type « bas » avec un revêtement en gravillons.
- Les quais disposent d'abris dont la structure est constituée de métal rouge et de plexiglas.
- Les abris disposent de sièges en métal.



Avec le soutien
De la Wallonie



SPW
Service public
de Wallonie



DEPARTEMENT DE LA STRATEGIE
DE LA MOBILITE
CELLULE FERROVIAIRE

© ASBL NAVETTEURS.BE - Toute reproduction interdite sans l'autorisation de l'auteur

Lors du passage en 2017, les abris avaient de nouveaux été saccagés... (remplacés depuis mais tagués et plexi brûlé)



Des haut-parleurs et des éclairages sont disposés sur les quais.



5. Informations aux voyageurs

- Des panneaux de dénomination sont présents sur le bâtiment.
- Des panneaux de dénomination éclairés sont disposés sur les quais.



Avec le soutien
De la Wallonie



SPW
Service public
de Wallonie



DEPARTEMENT DE LA STRATEGIE
DE LA MOBILITE
CELLULE FERROVIAIRE

© ASBL NAVETTEURS.BE - Toute reproduction interdite sans l'autorisation de l'auteur

- Des affiches jaunes sont disposées sur les quais.



6. Parkings

6.1 Voitures

- Emplacements gratuits : 180 dont 0 PMR
- Revêtements : Asphalte
- Taux d'occupation : < 90 %



6.2 Deux Roues

- Emplacements gratuits couverts et sécurisés : 10
- Taux d'occupation : < 90 %



Avec le soutien
De la Wallonie



DEPARTEMENT DE LA STRATEGIE
DE LA MOBILITE
CELLULE FERROVIAIRE



7. Lignes, Fréquences &Correspondances

7.1 Lignes

Cette gare est desservie par la ligne 96 Bruxelles – Quévy.

7.2 Fréquences

Les fréquences sont les suivantes :

- Trains L : 1 par heure et par sens en semaine, non desservi le week-end.

Plus d'infos dans les brochures de ligne à l'adresse <http://mobility-brochures.b-rail.be/fr/brochures-de-ligne>

7.3 Correspondances

- Dans cette gare, il n'y a aucune possibilité de correspondance avec d'autres trains.
- Le PANG est desservi par les lignes TEC.
- Correspondance possible avec le Ravel mais non renseignée.

8. Comptages

Les statistiques de 2018 indiquent un nombre moyen de 269 voyageurs en semaine.

9. Remarques et constatations

Les abris sont régulièrement remplacés, aussitôt saccagés. Actuellement ils sont tagués, tentatives de brûlure du plexi.



Avec le soutien
De la Wallonie



DEPARTEMENT DE LA STRATEGIE
DE LA MOBILITE
CELLULE FERROVIAIRE