

# FLEMALLE-HAUTE

Place de la Gare, 2  
4400 Flémalle

GPS X: 5,457661 - Y: 50,595308

Visitée le 08/09/2018



## 1. Tableau synthétique

<b>ACCUEIL</b>	Guichets	NON	<b>PMR</b>	Parking	
	Heures d'ouverture (Lun - Ven)			Facilités d'accès Gare	NON
	Heures d'ouverture (Sam, dim, fériés)			Facilités d'accès guichets	NON
	Accueil PMR	NON		Facilités d'accès quais	NON
	Heures d'accueil (Lun - Ven)			Rampe mobile	NON
	Heures d'accueil (Sam, dim, fériés)			Boucle d'induction	NON

<b>BATIMENT</b>	Guichets	NON	<b>ACCES</b>	Bâtiment	NON	<b>QUAIS</b>	Nombre	5
	Places assises	/		Couloir sous-voies	OUI		Hauteur	Bas
	Buffet	/		Passerelle d'accès	NON		Revêtement	Pavés
	Point Poste	/		Traversée des voies	NON		Abris couverts	5
	Librairie	/		Escalator(s)	NON		Bancs sur les quais	33 pl.
	Autres commerces	/		Ascenseur(s)	NON		Bancs dans les abris	5 pl.
<b>EQUIPEMENTS</b>	Automates (int.)	NON	<b>INFORMATION</b>	Affiches horaires	OUI	<b>PARKINGS</b>	Voitures	198 pl.
	En service	/		Ecrans (intérieur)	NON		Voitures PMR	3 pl.
	Automates (ext.)	OUI		Ecrans (extérieur)	NON		Tarif	Gratuit
	En service	1		Afficheur de quai	NON		2 roues couvert	0
	Toilettes	NON		Haut-Parleurs	OUI		2 roues non-couvert	12 pl.
	Toilettes PMR	NON		Dénomination	OUI		Tarif	Gratuit
<b>CORRESPONDANCES</b>	Trains	OUI	<b>REMARQUES</b>	- Pas d'indication de la direction des quais				
	Bus	OUI						
	Ravel	NON						
	Signalisation							



Avec le soutien  
de la Wallonie



DEPARTEMENT DE LA STRATEGIE  
DE LA MOBILITE  
CELLULE FERROVIAIRE

## 2. Accès & Accueil des voyageurs

Les entrées du PANG sont situées soit au niveau de la rue, soit au niveau du parking.

## 3. Bâtiment & Guichets

Le PANG dispose d'un bâtiment inutilisé, ne dispose pas de guichets, mais dispose d'un automate.



## 4. Quais : Accès & Equipements

- L'accès aux quais se fait soit de plain-pied au niveau du parking, soit via des escaliers et un couloir sous-voies.



Escaliers d'accès aux quais



Couloir sous-voies



Avec le soutien  
de la Wallonie

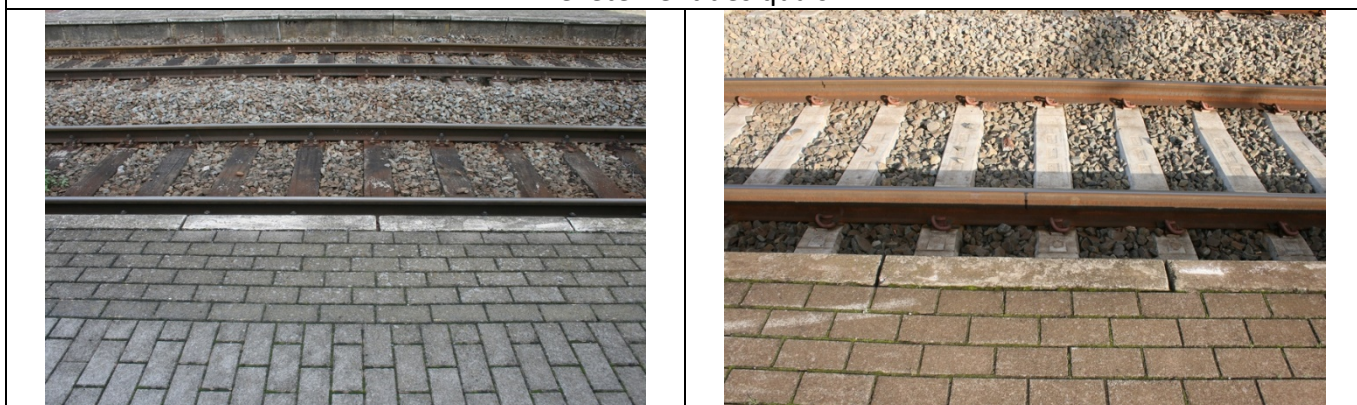


DEPARTEMENT DE LA STRATEGIE  
DE LA MOBILITE  
CELLULE FERROVIAIRE

- Le PANG dispose de 5 quais de type « bas » avec un revêtement de type « pavés ».
- Les quais ne sont pas équipés de dalles podotactiles.



Revêtement des quais



Absence de dalles podotactiles

- Les quais disposent d'abris dont la structure est composée de métal et de plexiglas.
- Des sièges sont disposés dans les abris et sur les quais.
- Les quais disposent au total de 38 places assises.



Abris sur les quais



Sièges sur les quais



Avec le soutien  
de la Wallonie



DEPARTEMENT DE LA STRATEGIE  
DE LA MOBILITE  
CELLULE FERROVIAIRE



Sièges dans les abris



Avec le soutien  
de la Wallonie



DEPARTEMENT DE LA STRATEGIE  
DE LA MOBILITE  
CELLULE FERROVIAIRE

Des éclairages et des haut-parleurs sont disposés sur les quais.



## 5. Informations aux voyageurs

- Des panneaux de dénomination éclairés sont disposés sur les quais.
- Des affiches jaunes sont disposées sur les quais.



Avec le soutien  
de la Wallonie

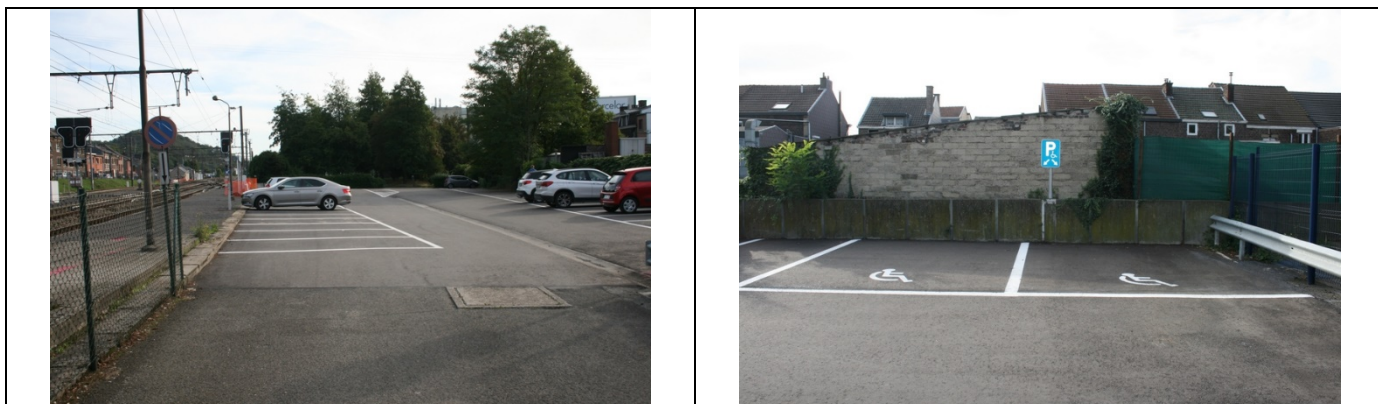


DEPARTEMENT DE LA STRATEGIE  
DE LA MOBILITE  
CELLULE FERROVIAIRE

## 6. Parkings

### 6.1. Voitures

- Emplacements gratuits : 201 dont 3 PMR
- Revêtement : asphalte
- Taux d'occupation : < 90 %



### 6.2. Deux Roues

- Emplacements gratuits non-couverts : 12
- Taux d'occupation : < 90 %



Avec le soutien  
de la Wallonie



DEPARTEMENT DE LA STRATEGIE  
DE LA MOBILITE  
CELLULE FERROVIAIRE

## 7. Lignes, Fréquences & Correspondances

### 7.1 Lignes

Ce PANG est desservi par la ligne 125 Liège-Guillemins – Namur  
et par la ligne 125a Liège-Guillemins – Flémalle-Haute

### 7.2 Fréquences

- En semaine : 2 trains IC par heure/sens et 2 trains L ou S par heure/sens
- Le week-end et les jours fériés : 1 train IC par heure/sens, 1 train L par heure/sens et 1 train L toutes les deux heures/sens

### 7.3 Correspondances

- Il y a une de correspondances entre les trains IC et les trains L ou S
- Il y a une desserte de bus

## 8. Comptages 2018

Les statistiques de 2018 indiquent un nombre moyen hebdomadaire de :

- 1.197 voyageurs en semaine
- 875 voyageurs le samedi
- 799 voyageurs le dimanche

## 9. Remarques et constatations

- Pas d'indication de la direction des quais



Avec le soutien  
de la Wallonie



DEPARTEMENT DE LA STRATEGIE  
DE LA MOBILITE  
CELLULE FERROVIAIRE