

Visitée le 06/10/2018

**1. Tableau synthétique**

ACCUEIL	Guichets	NON	PMR	Parking	NON
	Heures d'ouverture (Lun - Ven)			Facilités d'accès Gare	NON
	Heures d'ouverture (Sam, dim, fériés)			Facilités d'accès guichets	NON
	Accueil PMR	NON		Facilités d'accès quais	NON
	Heures d'accueil (Lun - Ven)			Rampe mobile	NON
	Heures d'accueil (Sam, dim, fériés)			Boucle d'induction	NON

BATIMENT	Guichets	NON	ACCES	Bâtiment	NON	QUAIS	Nombre	2
	Places assises	/		Couloir sous-voies	NON		Hauteur	Haut
	Buffet	/		Passerelle d'accès	NON		Revêtement	Gravillons
	Point Poste	/		Traversée des voies	OUI		Abris couverts	2
	Librairie	/		Escalator(s)	NON		Bancs sur les quais	0
	Autres commerces	/		Ascenseur(s)	NON		Bancs dans les abris	12 pl.
EQUIPEMENTS	Automates (int.)	0	INFORMATION	Affiches horaires	OUI	PARKINGS	Voitures	10 pl.
	En service	/		Ecrans (intérieur)	NON		Voitures PMR	0
	Automates (ext.)	1		Ecrans (extérieur)	NON		Tarif	Gratuit
	En service	OUI		Afficheur de quai	NON		2 roues couverts	6 pl.
	Toilettes	NON		Haut-Parleurs	OUI		2 roues non-couvert	0
	Toilettes PMR	NON		Dénomination	OUI		Tarif	Gratuit
CORRESPONDANCES	Trains	NON	REMARQUES	- Pas d'indication de la direction des quais				
	Bus	NON						
	Ravel	OUI						
	Signalisation	NON						

Avec le soutien
de la WallonieDEPARTEMENT DE LA STRATEGIE
DE LA MOBILITE
CELLULE FERROVIAIRE

2. Accès & Accueil des voyageurs

Les entrées du PANG sont situées au niveau de la rue ou du parking.

3. Bâtiment & Guichets

Le PANG dispose d'un bâtiment inutilisé, ne dispose ni de guichets, mais dispose d'un automate.



4. Quais : Accès & Equipements

- Le PANG dispose d'une traversée sous-voies (passage à niveau).
- L'accès aux quais se fait de plain-pied depuis la rue ou le parking.



Avec le soutien
de la Wallonie

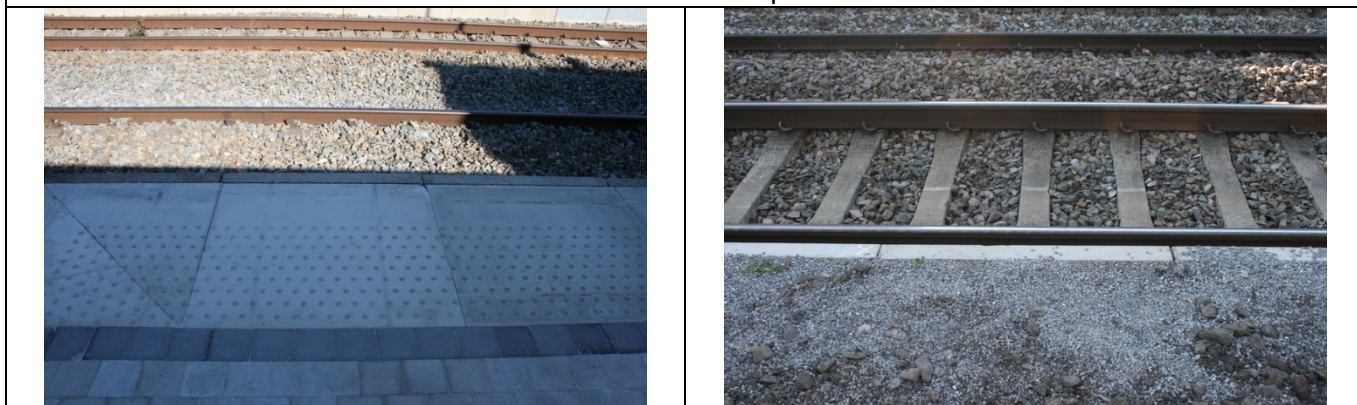


DEPARTEMENT DE LA STRATEGIE
DE LA MOBILITE
CELLULE FERROVIAIRE

- Le PANG dispose de 2 quais de types « haut » avec un revêtement de type « gravillons ».
- Les quais ne sont pas équipés de dalles podotactiles.



Revêtement des quais



Absence de dalles podotactiles

- Les quais disposent d’abris dont la structure est composée de métal, de vitres et de plexiglas.
- Des sièges en métal sont disposés dans les abris.
- Les quais disposent de 12 places assises au total.



Abris sur les quais

Sièges dans les abris



Avec le soutien
de la Wallonie



DEPARTEMENT DE LA STRATEGIE
DE LA MOBILITE
CELLULE FERROVIAIRE

Des éclairages et des haut-parleurs sont disposés sur les quais.



5. Informations aux voyageurs

- Un panneau de dénomination est disposé sur le bâtiment.
- Des panneaux de dénomination éclairés sont disposés sur les quais.
- Des affiches jaunes sont disposées sur les quais.



Avec le soutien
de la Wallonie



DEPARTEMENT DE LA STRATEGIE
DE LA MOBILITE
CELLULE FERROVIAIRE

6. Parkings

6.1. Voitures

- Emplacements gratuits : 10 dont 0 PMR
- Revêtement : gravillons
- Taux d'occupation : < 90 %



6.2. Deux Roues

- Emplacements gratuits couverts : 6
- Taux d'occupation : < 90 %



Avec le soutien
de la Wallonie



DEPARTEMENT DE LA STRATEGIE
DE LA MOBILITE
CELLULE FERROVIAIRE

7. Lignes, Fréquences & Correspondances

7.1 Lignes

Ce PANG est desservi par la ligne 162 Namur – Bruxelles

7.2 Fréquences

- En semaine : 1 train L par heure/sens
- Le week-end et les jours fériés : 1 train L toutes les 2 heures/sens

7.3 Correspondances

- Il n'y a pas de correspondances entre les trains
- Desserte bus : il n'y a pas de desserte de bus

8. Comptages 2018

Les statistiques de 2018 indiquent un nombre moyen hebdomadaire de :

- 83 voyageurs en semaine
- 17 voyageurs le samedi
- 11 voyageurs le dimanche

9. Remarques et constatations

- Pas d'indication de la direction des quais



Avec le soutien
de la Wallonie



DEPARTEMENT DE LA STRATEGIE
DE LA MOBILITE
CELLULE FERROVIAIRE