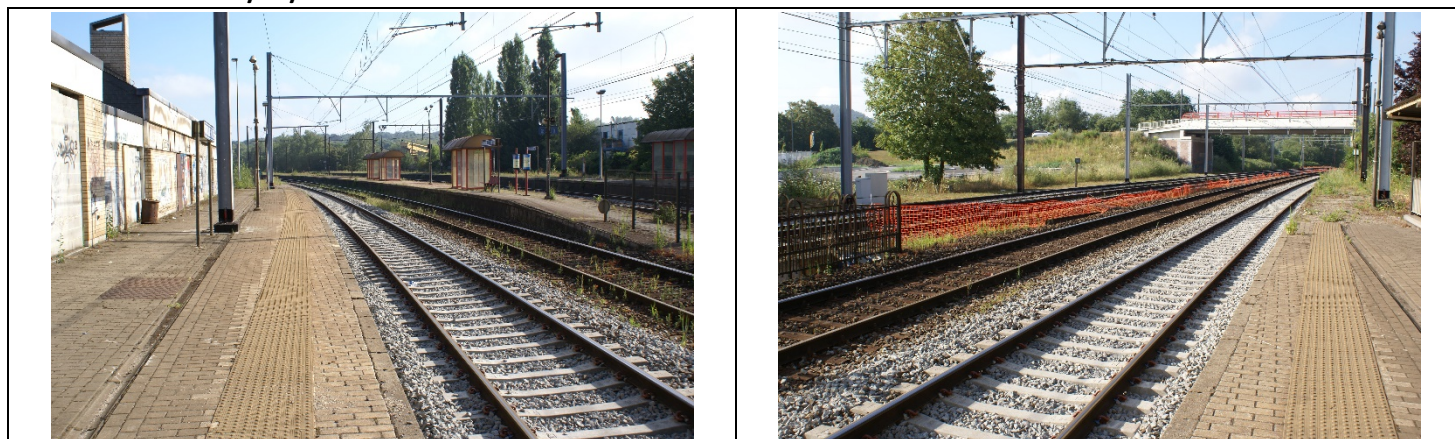


COURCELLES- MOTTE

Visité le 11/07/2018

Rue Winston Churchill
390
6180 Courcelles

GPS X: 4,400530Y : 50,462010



1. Tableau synthétique

ACCUEIL	Guichets		NON	PMR	Parking		OUI	
	Heures d'ouverture (Lun - Ven)		/		Facilités d'accès Gare		NON	
	Heures d'ouverture (Sam, dim, fériés)		/		Facilités d'accès guichets		/	
	Accueil PMR		NON		Facilités d'accès quais		OUI	
	Heures d'accueil (Lun - Ven)		/		Rampe mobile		NON	
	Heures d'accueil (Sam, dim, fériés)		/		Boucle d'induction		NON	
BATIMENT	Guichets	NON	ACCES	Bâtiment	NON	QUAIS	Nombre	4
	Places assises	/		Couloir sous-voies	OUI		Hauteur	Hauts
	Buffet	/		Passerelle d'accès	NON		Revêtement	Gravillon Pavés
	Point Poste	/		Traversée des voies	NON		Abris couverts	4 + toit
	Librairie	/		Escalator(s)	NON		Bancs sur les quais	12
	Autres commerces	/		Ascenseur(s)	NON		Bancs dans les abris	0
EQUIPEMENTS	Automates (int.)	0	INFORMATION	Affiches horaires	OUI	PARKINGS	Voitures	100
	En service	/		Ecrans (intérieur)	NON		Voitures PMR	0
	Automates (ext.)	1		Ecrans (extérieur)	NON		Prix	Gratuit
	En service	OUI		Afficheur de quai	NON		Vélos (couverts)	10
	Toilettes	NON		Haut-parleurs	OUI		Vélos (non-couverts)	0
	Toilettes PMR	NON		Dénomination	OUI		Prix	Gratuit
CORRESPONDANC	Trains	NON	REMARQUES	Des tags partout, plexi d'un abri brisé, marquise en état moyen. Les passages « gravier » mauvais en cas de pluie. Végétation envahissante.				
	Bus	OUI						
	Ravel	OUI						



Avec le soutien
De la Wallonie



SPW
Service public
de Wallonie



DEPARTEMENT DE LA STRATEGIE
DE LA MOBILITE
CELLULE FERROVIAIRE

Signalisation	NON
---------------	-----

2. Accès & Accueil des voyageurs

Les entrées du PANG sont situées via le parking. Couloir sous voies pour les autres quais.



Avec le soutien
De la Wallonie



DEPARTEMENT DE LA STRATEGIE
DE LA MOBILITE
CELLULE FERROVIAIRE

3. Bâtiment & Guichets

Le PANG dispose d'un bâtiment complètement délabré, un automate.



4. Quais : Accès & Equipements

- L'accès aux quais se fait de plain-pied ou via un couloir sous-voies.



Avec le soutien
De la Wallonie



DEPARTEMENT DE LA STRATEGIE
DE LA MOBILITE
CELLULE FERROVIAIRE



Le PANG dispose de 4 quais de type « haut » avec un revêtement de type « gravillons/pavés ».

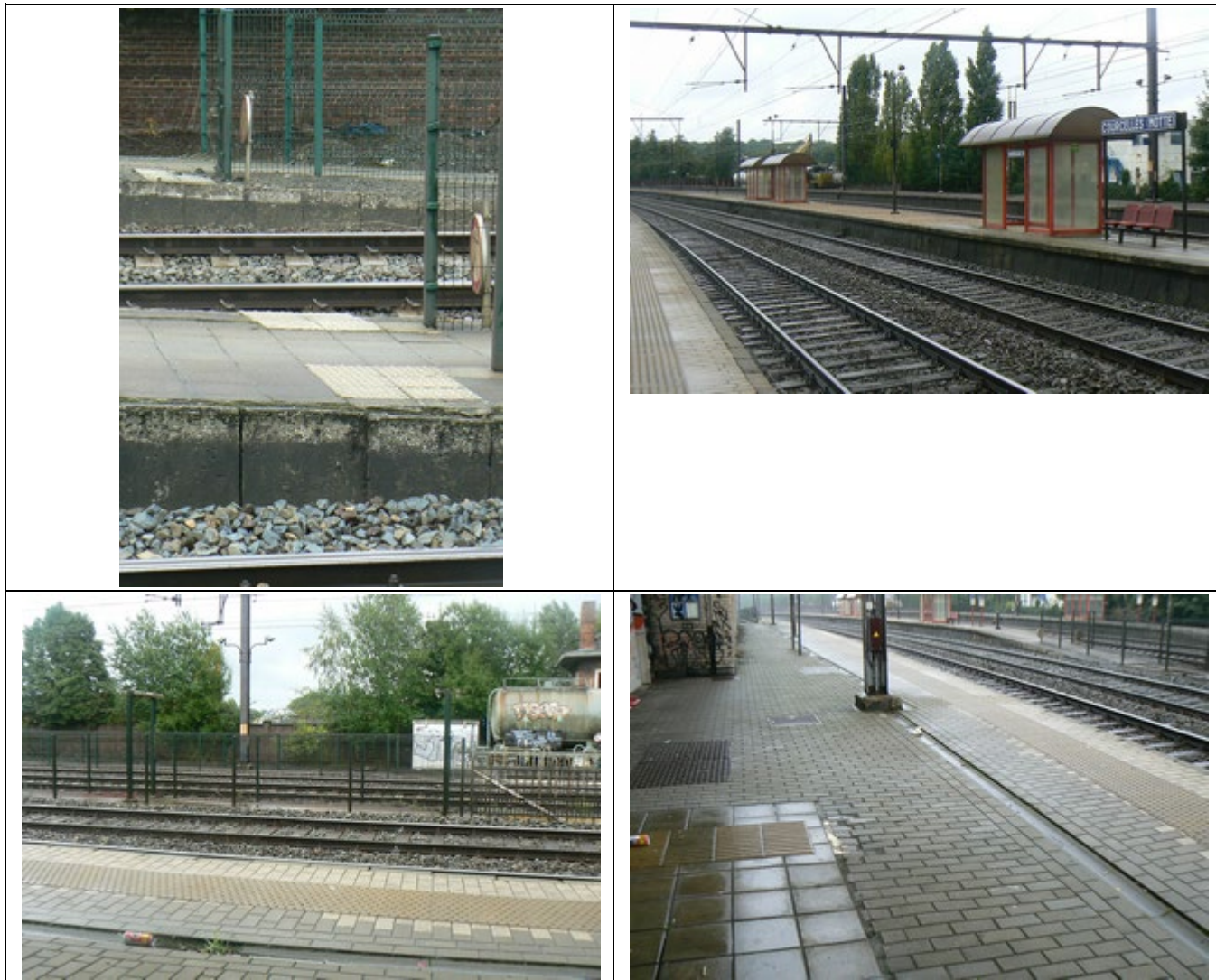


Avec le soutien
De la Wallonie



DEPARTEMENT DE LA STRATEGIE
DE LA MOBILITE
CELLULE FERROVIAIRE

© ASBL NAVETTEURS.BE - Toute reproduction interdite sans l'autorisation de l'auteur



- Les quais disposent d’abris en structure métallique et plexi, de sièges et d’un toit quai 1.



Avec le soutien
De la Wallonie



DEPARTEMENT DE LA STRATEGIE
DE LA MOBILITE
CELLULE FERROVIAIRE



Des haut-parleurs et des éclairages sont disposés sur les quais.



5. Informations aux voyageurs

- Des panneaux de dénomination éclairés et des affiches jaunes sont disposés sur les quais.



Avec le soutien
De la Wallonie



DEPARTEMENT DE LA STRATEGIE
DE LA MOBILITE
CELLULE FERROVIAIRE

© ASBL NAVETTEURS.BE - Toute reproduction interdite sans l'autorisation de l'auteur

6. Parkings

6.1 Voitures

- Emplacements gratuits : 100 dont 0 PMR
- Revêtement : Asphalte
- Taux d'occupation : < 90 %

6.2 Deux Roues

- Emplacements gratuits couverts et sécurisés : 10
- Taux d'occupation : < 90 %



Avec le soutien
De la Wallonie



DEPARTEMENT DE LA STRATEGIE
DE LA MOBILITE
CELLULE FERROVIAIRE

7. Lignes, Fréquences & Correspondances

7.1 Lignes

Cette gare est desservie par la ligne 117 La Louvière-Sud – Charleroi-Sud.

7.2 Fréquences

Les fréquences sont les suivantes :

- Trains IC : 1 par heure et par sens en semaine, quelques P en heure de pointe.
- 1 train S toutes les 2 h / sens le weekend.

Plus d'infos dans les brochures de ligne à l'adresse <http://mobility-brochures.b-rail.be/fr/brochures-de-ligne>

7.3 Correspondances

- Dans cette gare, il n'y a aucune possibilité de correspondance avec d'autres trains
- Le PANG semble desservi par les TEC.
- Correspondance possible avec le Ravel mais non renseignée.

8. Comptages

Les statistiques de 2018 indiquent un nombre moyen hebdomadaire de :

- 199 voyageurs en semaine
- 25 le samedi
- 11 le dimanche.

9. Remarques et constatations

Des tags partout, plexi des abris brisé, marquise dans un état moyen.

Les passages « gravier » mauvais en cas de pluie.

La végétation devient envahissante.



Avec le soutien
De la Wallonie



DEPARTEMENT DE LA STRATEGIE
DE LA MOBILITE
CELLULE FERROVIAIRE