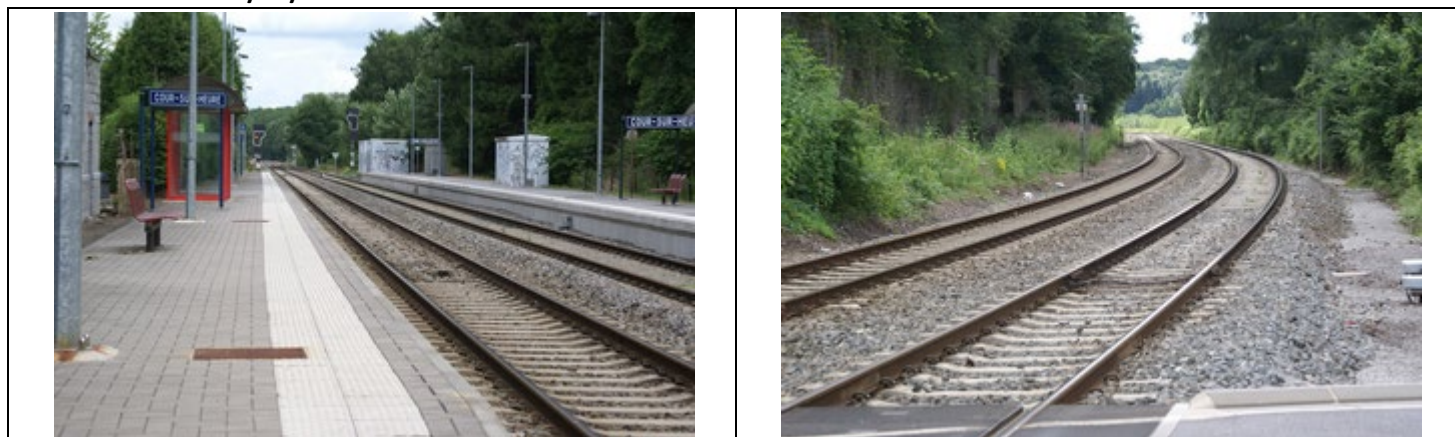


COUR-SUR-HEURE

Visité le 20/08/2017

Rue de la Station
6120 Ham-sur-Heure

GPS X : 4.391492Y : 50.300139



1. Tableau synthétique

ACCUEIL	Guichets	NON	PMR	Parking	NON
	Heures d'ouverture (Lun - Ven)			Facilités d'accès Gare	NON
	Heures d'ouverture (Sam, dim, fériés)			Facilités d'accès guichets	/
	Accueil PMR	NON		Facilités d'accès quais	OUI
	Heures d'accueil (Lun - Ven)			Rampe mobile	NON
	Heures d'accueil (Sam, dim, fériés)			Boucle d'induction	NON

BATIMENT	Guichets	NON	ACCES	Bâtiment	NON	QUAIS	Nombre	2
	Places assises	/		Couloir sous-voies	NON		Hauteur	Hauts
	Buffet	/		Passerelle d'accès	NON		Revêtement	Klinkers
	Point Poste	/		Traversée des voies	NON		Abris couverts	2
	Librairie	/		Escalator(s)	NON		Bancs sur les quais	6
	Autres commerces	/		Ascenseur(s)	NON		Bancs dans les abris	0
EQUIPEMENTS	Automates (int.)	0	INFORMATION	Affiches horaires	OUI	PARKINGS	Voitures	0
	En service	/		Ecrans (intérieur)	NON		Voitures PMR	0
	Automates (ext.)	1		Ecrans (extérieur)	NON		Prix	Gratuit
	En service	OUI		Afficheur de quai	NON		Vélos (couverts)	0
	Toilettes	NON		Haut-parleurs	OUI		Vélos (non-couverts)	10
	Toilettes PMR	NON		Dénomination	OUI		Prix	Gratuit
CORRESPONDANCES	Trains	NON	REMARQUES	/				
	Bus	OUI						
	Ravel	NON						
	Signalisation	/						



Avec le soutien
De la Wallonie



SPW
Service public
de Wallonie



DEPARTEMENT DE LA STRATEGIE
DE LA MOBILITE
CELLULE FERROVIAIRE

2. Accès & Accueil des voyageurs

Les entrées du PANG sont possibles au niveau de la rue.



3. Bâtiment & Guichets

Pas de bâtiment mais 1 automate.



Avec le soutien
De la Wallonie



SPW
Service public
de Wallonie



DEPARTEMENT DE LA STRATEGIE
DE LA MOBILITE
CELLULE FERROVIAIRE

© ASBL NAVETTEURS.BE - Toute reproduction interdite sans l'autorisation de l'auteur

4. Quais : Accès & Equipements

- L'accès aux quais se fait de plain-pied via la rue.
- Le PANG dispose de 2 quais de type « haut » avec un revêtement de type « klinkers ».
- Présence de dalles podotactiles.



- Les quais disposent de 2 abris dont la structure est constituée de métal rouge et de plexiglas.
- Pas de places assises dans les abris mais 6 sièges sur les quais.



- Des haut-parleurs et des éclairages sont disposés sur les quais.



5. Informations aux voyageurs

- Panneaux de dénomination éclairés et affiches jaunes sur les quais.



6. Parkings

6.1 Voitures

- Le PANG ne dispose pas de parking voitures

6.2 Deux Roues

- Emplacements gratuits non-couverts : 10
- Taux d'occupation : < 90 %



7. Lignes, fréquences & correspondances

7.1 Lignes

Cette gare est desservie par la ligne 132 Charleroi-Sud - Couvin.

7.2 Fréquences

Les fréquences sont les suivantes :

- En semaine, 8 train « P » par jour et par sens.
- Un train « S » toute les deux heures le week-end.

Plus d'infos dans les brochures de ligne à l'adresse <http://mobility-brochures.b-rail.be/fr/brochures-de-ligne>.

7.3 Correspondances

- Dans cette gare, il n'y a aucune possibilité de correspondance avec d'autres trains.
- Le PANG semble desservi par les TEC.
- Pas de correspondance possible avec le Ravel.



Avec le soutien
De la Wallonie



DEPARTEMENT DE LA STRATEGIE
DE LA MOBILITE
CELLULE FERROVIAIRE

8. Comptages

Les statistiques de 2018 indiquent un nombre moyen hebdomadaire de :

- 28 voyageurs en semaine
- 19 le samedi
- 29 le dimanche.

9. Remarques et constatations

Depuis ma dernière visite ne 2013 un automate a été installé.



Avec le soutien
De la Wallonie



DEPARTEMENT DE LA STRATEGIE
DE LA MOBILITE
CELLULE FERROVIAIRE