

COUILLETRue de la Gare
6010 Couillet

GPS X:4.468512 - Y:50.392718

Visitée le 11/07/2018



1. Tableau synthétique

ACCUEIL	Guichets	NON	PMR	Parking	NON
	Heures d'ouverture (Lun - Ven)			Facilités d'accès Gare	NON
	Heures d'ouverture (Sam, dim, fériés)			Facilités d'accès guichets	NON
	Accueil PMR	NON		Facilités d'accès quais	NON
	Heures d'accueil (Lun - Ven)			Rampe mobile	NON
	Heures d'accueil (Sam, dim, fériés)			Boucle d'induction	NON

BATIMENT	Guichets	NON	ACCES	Bâtiment	NON	QUAIS	Nombre	2
	Places assises	/		Couloir sous-voies	OUI		Hauteur	Bas
	Buffet	/		Passerelle d'accès	NON		Revêtement	Gravillons
	Point Poste	/		Traversée des voies	NON		Abris couverts	2
	Librairie	/		Escalator(s)	NON		Bancs sur les quais	6 pl.
	Autres commerces	/		Ascenseur(s)	NON		Bancs dans les abris	0
EQUIPEMENTS	Automates (int.)	0	INFORMATION	Affiches horaires	OUI	PARKINGS	Voitures	60pl.
	En service	/		Ecrans (intérieur)	NON		Voitures PMR	0
	Automates (ext.)	1		Ecrans (extérieur)	NON		Tarif	Gratuit
	En service	OUI		Afficheur de quai	NON		2 roues couverts	0
	Toilettes	NON		Haut-Parleurs	OUI		2 roues non-couvert	0
	Toilettes PMR	NON		Dénomination	OUI		Tarif	Gratuit
CORRESPONDANCES	Trains	NON	REMARQUES	<ul style="list-style-type: none"> - Desserte uniquement en semaine - Pas de guichets mais un automate - Quais bas - Nouveaux abris installés depuis 2013 - Le couloir sous-voies a été repeint depuis 2013. Eclairage refait. - Rack vélos enlevé. 				
	Bus	OUI						
	Ravel							
	Signalisation							

Avec le soutien
De la WallonieDEPARTEMENT DE LA STRATEGIE
DE LA MOBILITE
CELLULE FERROVIAIRE

2. Accès & Accueil des voyageurs

Les entrées du PANG sont situées au niveau de la rue.

3. Bâtiment & Guichets

Le PANG ne dispose ni d'un bâtiment, ni de guichets, mais d'un automate.



4. Quais : Accès & Equipements

- Le PANG dispose d'un couloir sous-voies.
- L'accès aux quais se fait via un couloir sous-voies et des escaliers.



- Le PANG dispose de 2 quais de type « bas » avec un revêtement de type « gravillons ».
- Les quais ne sont pas équipés de dalles podotactiles.



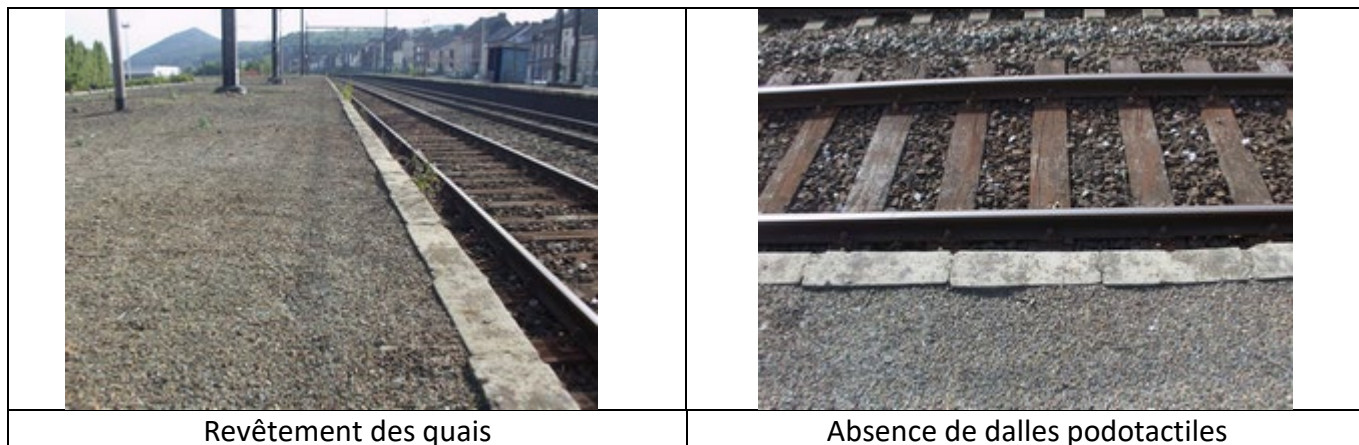
Avec le soutien
De la Wallonie



SPW
Service public
de Wallonie

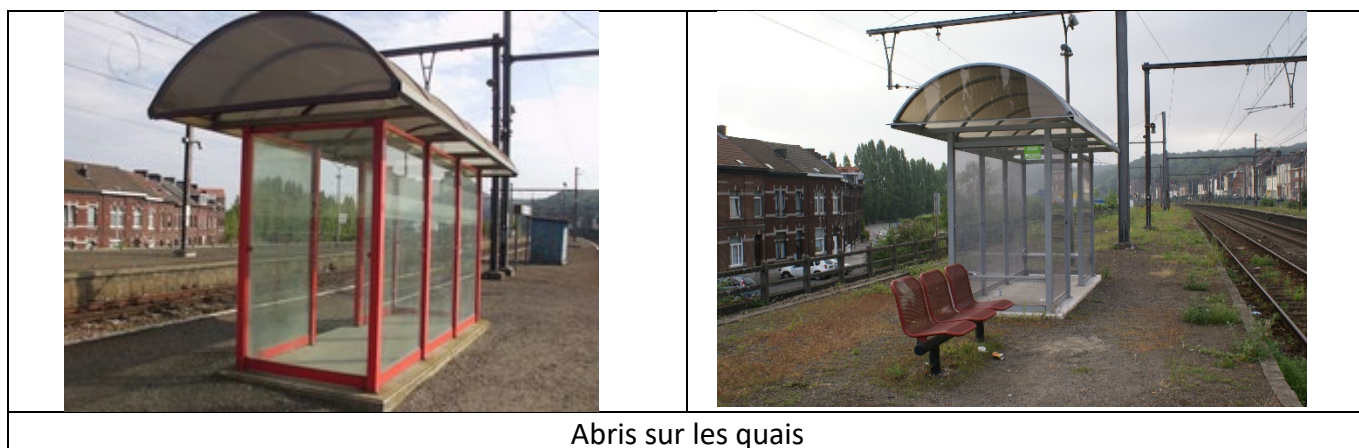


DEPARTEMENT DE LA STRATEGIE
DE LA MOBILITE
CELLULE FERROVIAIRE



Les quais disposent d'abris dont la structure est composée de métal, de vitres et de plexiglas ou de type « abribus ».

- Des sièges en métal sont disposés sur les quais.
- Les quais disposent au total de 6 places assises.



Des éclairages et des haut-parleurs sont disposés sur les quais.



5. Informations aux voyageurs

- Des panneaux de dénomination sont disposés aux entrées du couloir sous-voies.
- Des panneaux de dénomination éclairés sont disposés sur les quais.
- Des affiches jaunes sont disposées sur les quais.
- Des fiches « Key Card » sont disposées aux entrées du PANG.



Avec le soutien
De la Wallonie



DEPARTEMENT DE LA STRATEGIE
DE LA MOBILITE
CELLULE FERROVIAIRE

6. Parkings

6.1 Voitures

- Emplacements gratuits : 60 dont 0 PMR
- Revêtement : Asphalte
- Taux d'occupation : < 90 %



6.2 Deux Roues

- Emplacements gratuits non-couverts : 0 (la rampe à disparu...)
- Taux d'occupation : < 90 %



Avec le soutien
De la Wallonie



DEPARTEMENT DE LA STRATEGIE
DE LA MOBILITE
CELLULE FERROVIAIRE

7. Lignes, Fréquences & Correspondances

7.1 Lignes

Ce PANG est desservi par la ligne 130Charleroi – Namur

7.2 Fréquences

Les fréquences sont les suivantes :

- Trains S : 2 par heure et par sens en semaine.
- Pas de desserte le weekend.

7.3 Correspondances

- Il n'y a pas de correspondances entre les trains
- Il y a une desserte de bus

8. Comptages

Les statistiques de 2018 indiquent un nombre moyen hebdomadaire de :

- 75 voyageurs en semaine

9. Remarques et constatations

- Desserte uniquement en semaine
- Pas de guichets mais un automate
- Quais bas
- Abris remplacés depuis 2013
- Couloir sous-voies repeint, éclairage en ordre depuis 2013
- Rack vélos enlevé.



Avec le soutien
De la Wallonie



DEPARTEMENT DE LA STRATEGIE
DE LA MOBILITE
CELLULE FERROVIAIRE