

COMINESRue du chemin de fer
7780 Comines

GPS X: 2.999286Y : 50.772071

Visitée le 23/07/2017

**1. Tableau synthétique**

ACCUEIL	Guichets	NON	PMR	Parking	OUI
	Heures d'ouverture (Lun - Ven)	/		Facilités d'accès Gare	NON
	Heures d'ouverture (Sam, dim, fériés)	/		Facilités d'accès guichets	NON
	Accueil PMR	NON		Facilités d'accès quais	OUI
	Heures d'accueil (Lun - Ven)	/		Rampe mobile	NON
	Heures d'accueil (Sam, dim, fériés)	/		Boucle d'induction	NON

BÂTIMENT	Guichets	NON	ACCÈS	Bâtiment	OUI	QUAI	Nombre	2
	Places assises	/		Couloir sous-voies	OUI		Hauteur	Bas
	Buffet	/		Passerelle d'accès	NON		Revêtement	Béton /Gravier
	Point Poste	/		Traversée des voies	NON		Abris couverts	4 x 3
	Librairie	/		Escalator(s)	NON		Bancs sur les quais	18
	Autres commerces	/		Ascenseur(s)	NON		Bancs dans les abris	0
EQUIPEMENTS	Automates (int.)	0	INFORMATION	Affiches horaires	OUI	PARKINGS	Voitures	210
	En service	/		Ecrans (intérieur)	NON		Voitures PMR	3
	Automates (ext.)	1		Ecrans (extérieur)	NON		Prix	Gratuit
	En service	OUI		Afficheur de quai	NON		Vélos (couverts)	112
	Toilettes	OUI		Haut-parleurs	OUI		Vélos (non-couverts)	0
	Toilettes PMR	NON		Dénomination	OUI		Prix	Gratuit
CORRESPONDANCES	Trains	NON	REMARQUES	Abris vétustes. Revêtement des quais à revoir. Toilettes mais inaccessibles.				
	Bus	OUI						
	Ravel	NON						
	Signalisation							

Avec le soutien
De la WallonieSPW
Service public
de WallonieDEPARTEMENT DE LA STRATEGIE
DE LA MOBILITE
CELLULE FERROVIAIRE

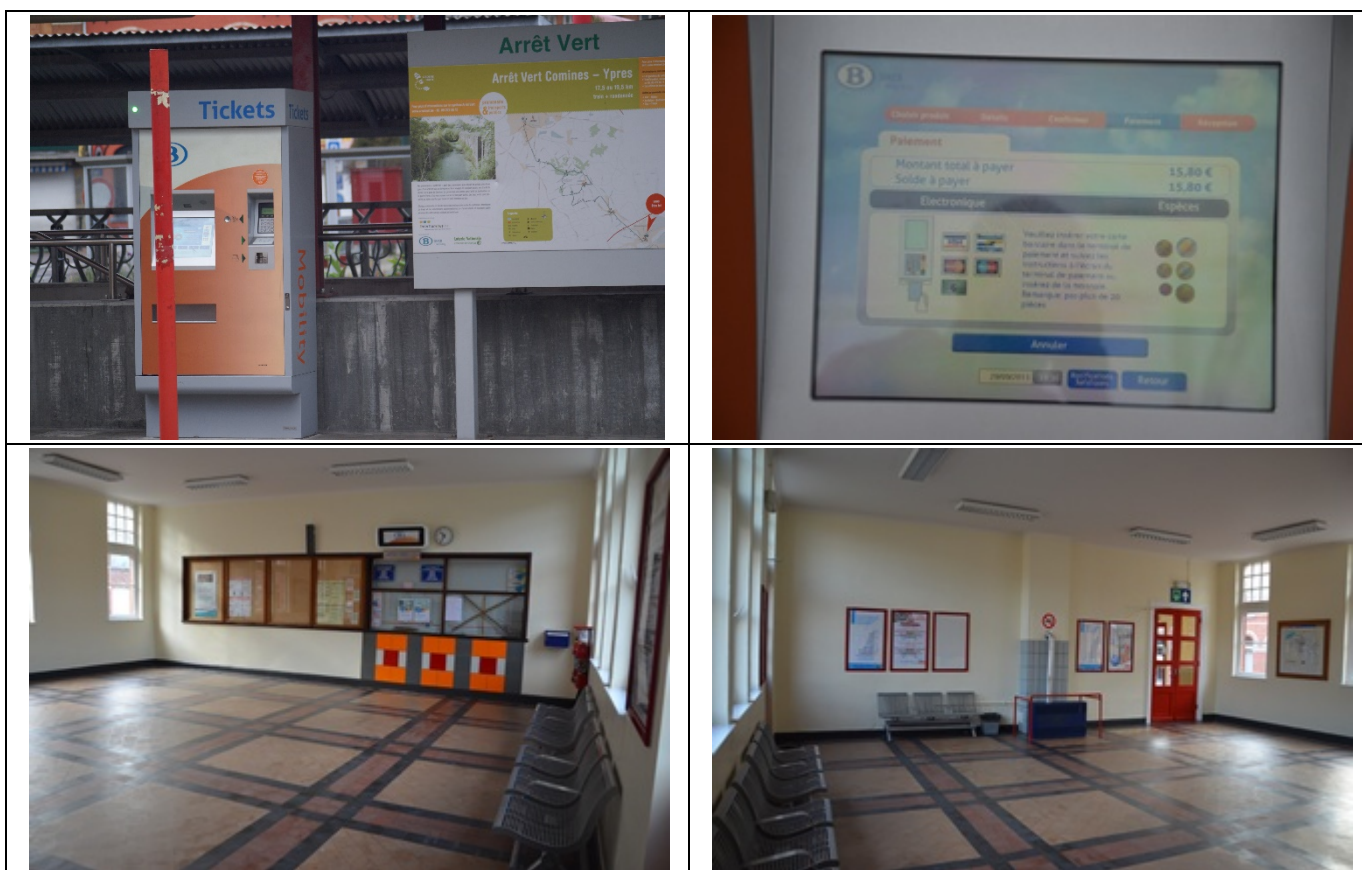
2. Accès & Accueil des voyageurs

Les entrées du PANG sont situées au niveau de la route et du parking. Couloir sous voies.



3. Bâtiment & Guichets

Le PANG ne dispose plus de guichets, mais d'un automate en fonction.
Salle d'attente accessible avec 9 places assises.



Avec le soutien
De la Wallonie



SPW
Service public
de Wallonie



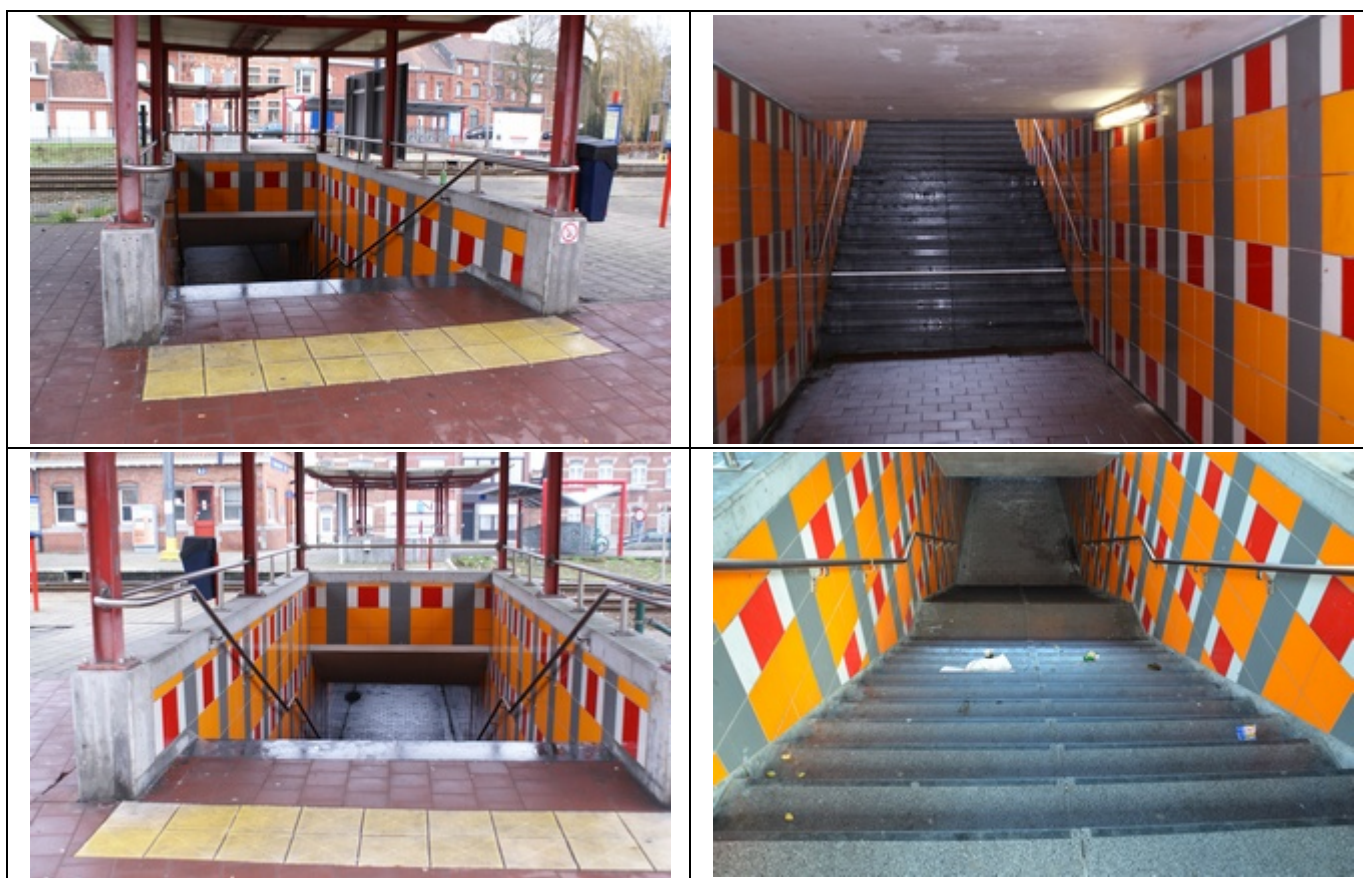
DEPARTEMENT DE LA STRATEGIE
DE LA MOBILITE
CELLULE FERROVIAIRE

© ASBL NAVETTEURS.BE - Toute reproduction interdite sans l'autorisation de l'auteur



4. Quais : Accès & Equipements

- L'accès aux quais se fait de plain-pied et via tunnel sous voies.



Avec le soutien
De la Wallonie



DEPARTEMENT DE LA STRATEGIE
DE LA MOBILITE
CELLULE FERROVIAIRE

Le PANG dispose de 2 quais de type « bas » avec un revêtement en gravier et dalles de béton.



- 4 « zones » de 3 abris et 18 sièges sur les quais.



Avec le soutien
De la Wallonie



DEPARTEMENT DE LA STRATEGIE
DE LA MOBILITE
CELLULE FERROVIAIRE

© ASBL NAVETTEURS.BE - Toute reproduction interdite sans l'autorisation de l'auteur

Des haut-parleurs et des éclairages sont disposés sur les quais.



5. Informations aux voyageurs

- Affiches « jaunes » et panneaux de dénomination non éclairés sur les quais...



Avec le soutien
De la Wallonie



DEPARTEMENT DE LA STRATEGIE
DE LA MOBILITE
CELLULE FERROVIAIRE

6. Parkings

6.1 Voitures

- Emplacements gratuits : 210 dont 3 PMR
- Revêtement : Asphalte
- Taux d'occupation : < 90 %



6.2 Deux Roues

- Emplacements gratuits couverts : 112
- Taux d'occupation : < 90 %



Avec le soutien
De la Wallonie



SPW
Service public
de Wallonie



DEPARTEMENT DE LA STRATEGIE
DE LA MOBILITE
CELLULE FERROVIAIRE

© ASBL NAVETTEURS.BE - Toute reproduction interdite sans l'autorisation de l'auteur

7. Lignes, Fréquences & correspondances.

7.1 Lignes

Cette gare est desservie par la ligne 69 Courtrai - Poperinge.

7.2 Fréquences

Les fréquences sont les suivantes :

- Trains IC : 1 par heure et par sens en semaine et le week-end.

Plus d'infos dans les brochures de ligne à l'adresse <http://mobility-brochures.b-rail.be/fr/brochures-de-ligne>

7.3 Correspondances

- Dans cette gare, il n'y a aucune possibilité de correspondance avec d'autres trains.
- Le PANG semble desservi par les lignes des TEC.
- Pas de correspondance possible avec le Ravel.

8. Comptages

Les statistiques de 2018 indiquent un nombre moyen hebdomadaire de :

- 487 voyageurs en semaine ;
- 200 le samedi ;
- 331 le dimanche.

9. Remarques et constatations

Abris vétustes.

Revêtement des quais à revoir.

Toilettes mais inaccessibles.



Avec le soutien
De la Wallonie



DEPARTEMENT DE LA STRATEGIE
DE LA MOBILITE
CELLULE FERROVIAIRE