

Visitée le 11/07/2018

**1. Tableau synthétique**

<b>ACCUEIL</b>	Guichets	NON	<b>PMR</b>	Parking	NON
	Heures d'ouverture (Lun - Ven)			Facilités d'accès Gare	NON
	Heures d'ouverture (Sam, dim, fériés)			Facilités d'accès guichets	NON
	Accueil PMR	NON		Facilités d'accès quais	NON
	Heures d'accueil (Lun - Ven)			Rampe mobile	NON
	Heures d'accueil (Sam, dim, fériés)			Boucle d'induction	NON

<b>BATIMENT</b>	Guichets	NON	<b>ACCES</b>	Bâtiment	NON	<b>QUAIS</b>	Nombre	2
	Places assises	/		Couloir sous-voies	NON		Hauteur	Bas
	Buffet	/		Passerelle d'accès	OUI		Revêtement	Gravillons
	Point Poste	/		Traversée des voies	NON		Abris couverts	0
	Librairie	/		Escalator(s)	NON		Bancs sur les quais	0
	Autres commerces	/		Ascenseur(s)	NON		Bancs dans les abris	0
<b>EQUIPEMENTS</b>	Automates (int.)	0	<b>INFORMATION</b>	Affiches horaires	OUI	<b>PARKINGS</b>	Voitures	150 pl.
	En service	/		Ecrans (intérieur)	NON		Voitures PMR	2 pl.
	Automates (ext.)	1		Ecrans (extérieur)	NON		Tarif	Gratuit
	En service	OUI		Afficheur de quai	NON		2 roues couverts	10
	Toilettes	NON		Haut-Parleurs	OUI		2 roues non-couvert	0
	Toilettes PMR	NON		Dénomination	OUI		Tarif	/
<b>CORRESPONDANCES</b>	Trains	NON	<b>REMARQUES</b>	<ul style="list-style-type: none"> <li>- Pas d'abris ni de places assises sur les quais</li> <li>- PANG vétuste et sale</li> <li>- Panneau de dénomination tagué</li> </ul>				
	Bus / Métro	OUI						
	Ravel							
	Signalisation							

Avec le soutien  
De la WallonieDEPARTEMENT DE LA STRATEGIE  
DE LA MOBILITE  
CELLULE FERROVIAIRE

## 2. Accès & Accueil des voyageurs

Les entrées du PANG sont situées au niveau de la rue.

## 3. Bâtiment & Guichets

Le PANG ne dispose ni d'un bâtiment, ni de guichets mais dispose d'un automate.



## 4. Quais : Accès & Equipements

- Le PANG dispose d'une passerelle d'accès (pont au-dessus des voies).
- L'accès aux quais se fait via des escaliers depuis le pont et de l'autre côté par la rue

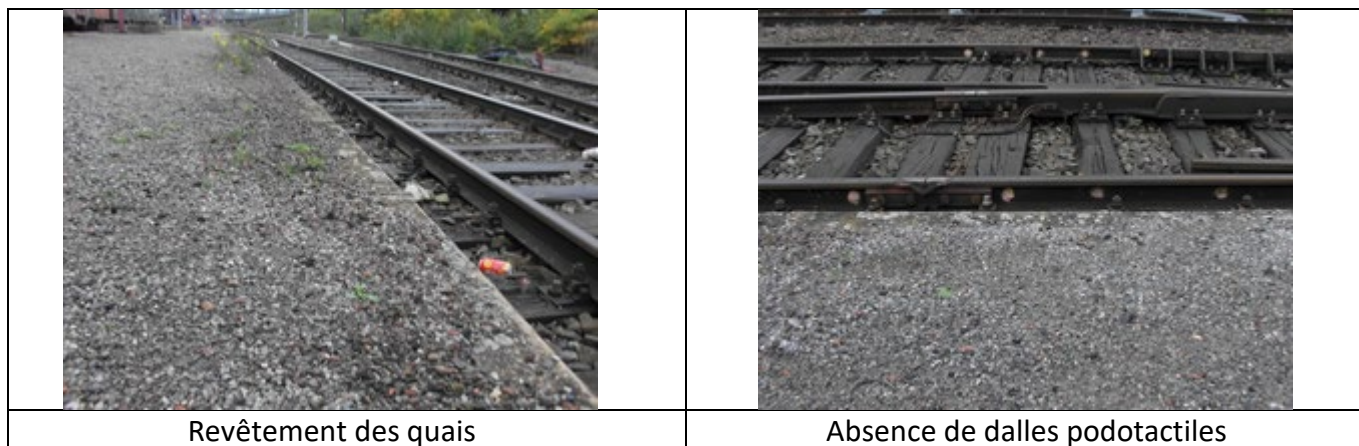


Avec le soutien  
De la Wallonie



DEPARTEMENT DE LA STRATEGIE  
DE LA MOBILITE  
CELLULE FERROVIAIRE

- Le PANG dispose de 2 quais de type « bas » avec un revêtement de type « gravillons ».
- Les quais ne sont pas équipés de dalles podotactiles.



- Les quais ne disposent d'aucun abri et d'aucune place assise



Des éclairages et des haut-parleurs sont disposés sur les quais.



Avec le soutien  
De la Wallonie



DEPARTEMENT DE LA STRATEGIE  
DE LA MOBILITE  
CELLULE FERROVIAIRE

## 5. Informations aux voyageurs

- Des panneaux de dénomination éclairés sont disposés sur les quais.
- Des affiches jaunes sont disposées à l'entrée du PANG.



## 6. Parkings

### 6.1 Voitures

- Emplacements gratuits : 150 dont 2 PMR
- Revêtement : Asphalte
- Taux d'occupation : > 90 %

### 6.2 Deux Roues

- Le PANG ne dispose pas de parking vélos

## 7. Lignes, Fréquences & Correspondances

### 7.1 Lignes

Ce PANG est desservi par la ligne 140Charleroi – Namur

### 7.2 Fréquences

- En semaine : 1 train S par heure/sens
- Le week-end et les jours fériés : 1 train S toutes les 2 heures/sens

### 7.3 Correspondances

- Il n'y a pas de correspondances entre les trains
- Il y a une desserte de bus
- Il y a une desserte de métro

## 8. Comptages

Les statistiques de 2018 indiquent un nombre moyen hebdomadaire de :

- 67 voyageurs en semaine



Avec le soutien  
De la Wallonie



DEPARTEMENT DE LA STRATEGIE  
DE LA MOBILITE  
CELLULE FERROVIAIRE

- 20 voyageurs le samedi
- 21 voyageurs le dimanche

## 9. Remarques et constatations

- Pas d'abris ni de places assises sur les quais
- PANG vétuste et sale
- Panneau de dénomination tagué



Avec le soutien  
De la Wallonie



DEPARTEMENT DE LA STRATEGIE  
DE LA MOBILITE  
CELLULE FERROVIAIRE