

**BRESSOUX**Rue de la Lèche, 33  
4020 Bressoux

GPS X: 5.611062 - Y: 50.643963

Visitée le 30/09/2018



## 1. Tableau synthétique

<b>ACCUEIL</b>	Guichets	NON	<b>PMR</b>	Parking	OUI
	Heures d'ouverture (Lun - Ven)			Facilités d'accès Gare	NON
	Heures d'ouverture (Sam, dim, fériés)			Facilités d'accès guichets	NON
	Accueil PMR	NON		Facilités d'accès quais	NON
	Heures d'accueil (Lun - Ven)			Rampe mobile	NON
	Heures d'accueil (Sam, dim, fériés)			Boucle d'induction	NON

<b>BATIMENT</b>	Guichets	NON	<b>ACCES</b>	Bâtiment	NON	<b>QUAIS</b>	Nombre	2
	Places assises	/		Couloir sous-voies	OUI		Hauteur	Haut
	Buffet	/		Passerelle d'accès	NON		Revêtement	Klinkers
	Point Poste	/		Traversée des voies	NON		Abris couverts	3
	Librairie	/		Escalator(s)	NON		Bancs sur les quais	3 pl.
	Autres commerces	/		Ascenseur(s)	NON		Bancs dans les abris	15 pl.
<b>EQUIPEMENTS</b>	Automates (int.)	0	<b>INFORMATION</b>	Affiches horaires	OUI	<b>PARKINGS</b>	Voitures	100 pl.
	En service	/		Ecrans (intérieur)	NON		Voitures PMR	2 pl.
	Automates (ext.)	1		Ecrans (extérieur)	NON		Tarif	Gratuit
	En service	OUI		Afficheur de quai	NON		2 roues couvert	6 pl.
	Toilettes	NON		Haut-Parleurs	OUI		2 roues non-couvert	0
	Toilettes PMR	NON		Dénomination	OUI		Tarif	Gratuit
<b>CORRESPONDANCES</b>	Trains	OUI	<b>REMARQUES</b>					
	IC/L							
	Bus	OUI						
	Ravel							
	Signalisation							

Avec le soutien  
de la WallonieDEPARTEMENT DE LA STRATEGIE  
DE LA MOBILITE  
CELLULE FERROVIAIRE

## 2. Accès & Accueil des voyageurs

L'entrée du PANG est située à hauteur du parking.

## 3. Bâtiment & Guichets

Ce PANG ne dispose ni d'un bâtiment, ni de guichets mais dispose d'un automate.



## 4. Quais : Accès & Equipements

- Le PANG dispose d'un couloir sous-voies.
- L'accès aux quais se fait via des escaliers.

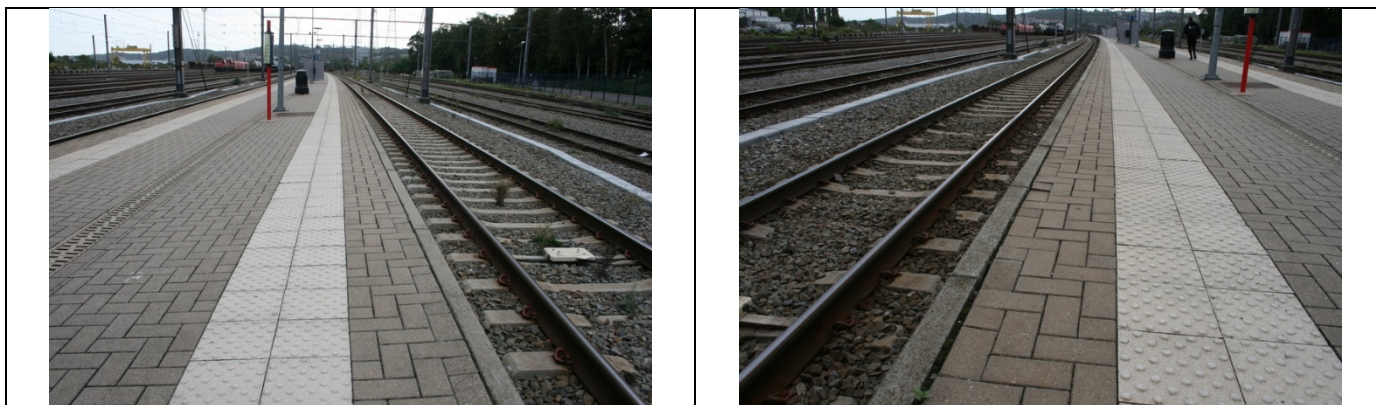


Avec le soutien  
de la Wallonie

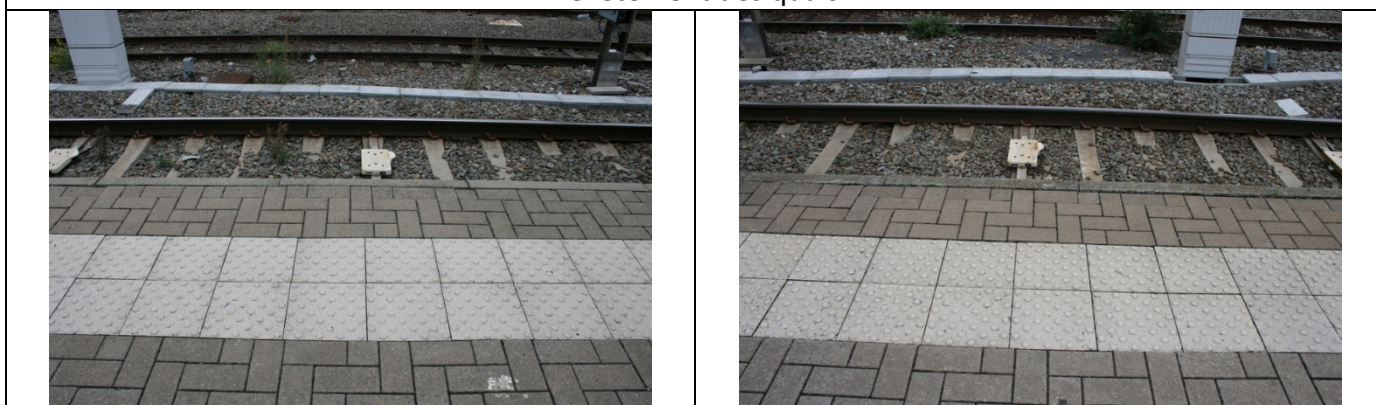


DEPARTEMENT DE LA STRATEGIE  
DE LA MOBILITE  
CELLULE FERROVIAIRE

- Le PANG dispose de 2 quais de type « haut » avec un revêtement de type « klinkers ».
- Les quais sont équipés de dalles podotactiles.



Revêtement des quais



Dalles podotactiles sur les quais

- Les quais disposent d'abris dont la structure est constituée de béton.
- Des sièges en béton sont disposés dans les abris.
- Les quais disposent au total de 18 places assises.



Abris sur les quais

Bancs en béton dans les abris



Avec le soutien  
de la Wallonie



DÉPARTEMENT DE LA STRATEGIE  
DE LA MOBILITE  
CELLULE FERROVIAIRE



Sièges sur les quais

Des éclairages et des haut-parleurs sont disposés sur les quais



Eclairages



Haut-parleurs

## 5. Informations aux voyageurs

- Des panneaux de dénomination éclairés sont disposés sur les quais.
- Des affiches jaunes sont disposées sur les quais.



Panneaux sur les quais



Affiches jaunes



Avec le soutien  
de la Wallonie



DEPARTEMENT DE LA STRATEGIE  
DE LA MOBILITE  
CELLULE FERROVIAIRE

## 6. Parkings

### 6.1. Voitures

- Emplacements gratuits : 102 dont 2 PMR
- Revêtement : gravillons - asphalte
- Taux d'occupation : < 90 %



### 6.2. Deux Roues

- Emplacements gratuits couverts : 6
- Taux d'occupation : < 90 %



Avec le soutien  
de la Wallonie



DEPARTEMENT DE LA STRATEGIE  
DE LA MOBILITE  
CELLULE FERROVIAIRE

## 7. Lignes, Fréquences & Correspondances

### 7.1 Lignes

Ce PANG est desservi par la ligne 40 Liège – Maastricht

### 7.2 Fréquences

- En semaine : 1 train S par heure/sens
- Le week-end et les jours fériés : 1 train S par heure/sens

### 7.3 Correspondances

- Il y a des correspondances entre les trains IC et les trains L en semaine
- Il y a une desserte de bus

## 8. Comptages 2018

Les statistiques de 2018 indiquent un nombre moyen hebdomadaire de :

142 voyageurs en semaine

- 32 voyageurs le samedi
- 17 voyageurs le dimanche

## 9. Remarques et constatations



Avec le soutien  
de la Wallonie



DEPARTEMENT DE LA STRATEGIE  
DE LA MOBILITE  
CELLULE FERROVIAIRE