

BOMAL

Rue Fleurie, 36
6941 Bomal

GPS X: 5,519304 - Y: 50,3768

Visité le 15/08/2019



1. Tableau synthétique

ACCUEIL	Guichets	NON	PMR	Parking	OUI
	Heures d'ouverture (Lun - Ven)			Facilités d'accès Gare	NON
	Heures d'ouverture (Sam, dim, fériés)			Facilités d'accès guichets	NON
	Accueil PMR	NON		Facilités d'accès quais	NON
	Heures d'accueil (Lun - Ven)			Rampe mobile	NON
	Heures d'accueil (Sam, dim, fériés)			Boucle d'induction	NON

BATIMENT	Guichets	NON	ACCES	Bâtiment	OUI	QUAIS	Nombre	3
	Places assises	/		Couloir sous-voies	OUI		Hauteur	Haut
	Buffet	/		Passerelle d'accès	NON		Revêtement	Klinkers
	Point Poste	/		Traversée des voies	OUI		Abris couverts	3
	Librairie	/		Escalator(s)	NON		Bancs sur les quais	12 pl.
	Autres commerces	/		Ascenseur(s)	NON		Bancs dans les abris	6 pl.

EQUIPEMENTS	Automates (int.)	0	INFORMATION	Affiches horaires	OUI	PARKINGS	Voitures	30 pl.
	En service	/		Ecrans (intérieur)	NON		Voitures PMR	1 pl.
	Automates (ext.)	1		Ecrans (extérieur)	NON		Tarif	Gratuit
	En service	OUI		Afficheur de quai	NON		2 roues couvert	0
	Toilettes	NON		Haut-Parleurs	OUI		2 roues non-couvert	6 pl.
	Toilettes PMR	NON		Dénomination	OUI		Tarif	Gratuit

CORRESPONDANCES	Trains	NON	REMARQUES	- Pas d'indication de la direction des quais	
	Bus	OUI			
	Ravel	OUI			
	Signalisation	NON			



Avec le soutien
de la Wallonie



DEPARTEMENT DE LA
STRATEGIE
DE LA MOBILITE
CELLULE FERROVIAIRE

2. Accès & Accueil des voyageurs

L'entrée de la gare est située au niveau du parking ou de la rue.

3. Bâtiment & Guichets

Le PANG dispose d'un bâtiment non-accessible, ne dispose pas de guichets mais dispose d'un automate.



4. Quais : Accès & Equipements

- La gare dispose d'un couloir sous-voies
- L'accès aux quais se fait soit de plain-pied depuis la rue ou le parking, soit via un couloir sous-voies et des escaliers.



Escaliers

Couloir sous-voies



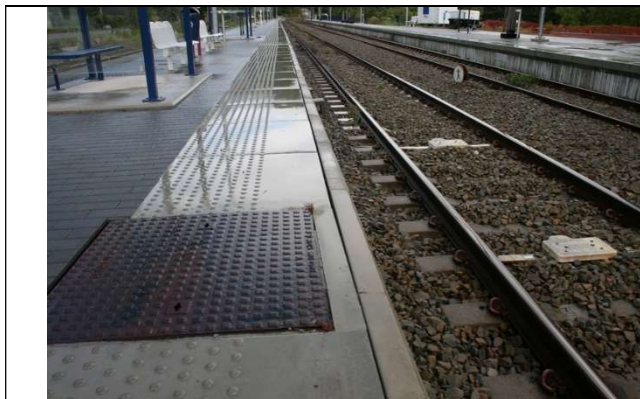
Avec le soutien
de la Wallonie



DEPARTEMENT DE LA
STRATEGIE
DE LA MOBILITE
CELLULE FERROVIAIRE

La gare dispose de 3 quais de type « haut » avec un revêtement de type « klinkers ».

- Les quais sont équipés de dalles podotactiles.



Le revêtement des quais



Présence de dalles podotactiles

- Le PANG dispose d'un quai partiellement couvert et d'abris dont la structure est composée de métal et de verre.
- Des sièges en métal sont disposés sur les quais.
- Des sièges en métal sont disposés dans les abris.
- Les quais disposent au total de 15 places assises.



Quai partiellement couvert



Abris sur les quais



Sièges sur les quais



Sièges dans les abris



Avec le soutien
de la Wallonie



DEPARTEMENT DE LA
STRATEGIE
DE LA MOBILITE
CELLULE FERROVIAIRE

Des éclairages et des haut-parleurs sont disposés sur les quais.

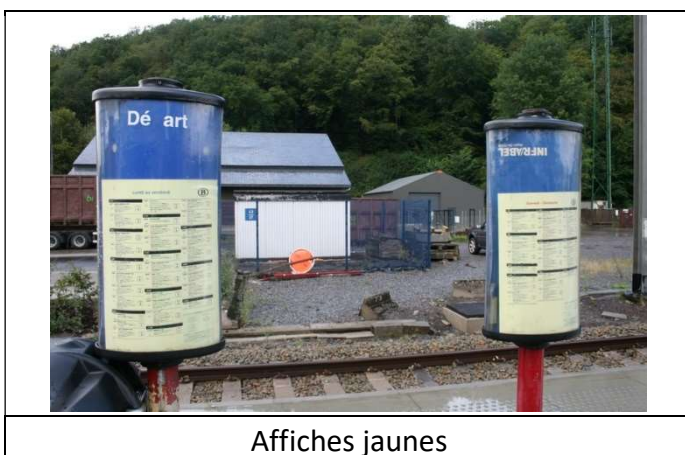


5. Informations aux voyageurs

- Des panneaux de dénomination sont présents sur le bâtiment.
- Des panneaux de dénomination éclairés sont disposés sur les quais.



- Des affiches jaunes sont disposées sur les quais.



Avec le soutien
de la Wallonie



DEPARTEMENT DE LA
STRATEGIE
DE LA MOBILITE
CELLULE FERROVIAIRE

6. Parkings

Voitures

- Emplacements gratuits : 31 dont 1 PMR
- Revêtement : asphalte
- Taux d'occupation : < 90 %



6.2. Deux Roues

- Emplacements gratuits non-couverts : 6
- Taux d'occupation : < 90 %



7. Lignes, Fréquences & Correspondances

7.1 Lignes

Cette gare est desservie par la ligne 43 Liège – Jemelle

7.2 Fréquences

- En semaine : 1 train L par heure
- Le week-end et les jours fériés : 1 train L toutes les 2 heures

7.3 Correspondances

- Il n'y a pas de correspondances entre les trains
- Il y a une desserte bus

8. Comptages

8.1 Comptages 2018

Les statistiques de 2018 indiquent un nombre moyen hebdomadaire de :

- 222 voyageurs en semaine
- 91 voyageurs le samedi
- 90 voyageurs le dimanche

9. Remarques et constatations

- Pas d'indication de la direction des quais



Avec le soutien
de la Wallonie



DEPARTEMENT DE LA
STRATEGIE
DE LA MOBILITE
CELLULE FERROVIAIRE