

BLATON**Quartier de la gare
7321 Blaton****GPS X: 3,666308- Y:50,505459**

Visitée le 23/07/2017

**1. Tableau synthétique**

ACCUEIL	Guichets		NON		PMR	Parking	OUI	
	Heures d'ouverture (Lun - Ven)					Facilités d'accès Gare	NON	
	Heures d'ouverture (Sam, dim, fériés)					Facilités d'accès guichets	NON	
	Accueil PMR		NON			Facilités d'accès quais	NON	
	Heures d'accueil (Lun - Ven)					Rampe mobile	NON	
	Heures d'accueil (Sam, dim, fériés)					Boucle d'induction	NON	
BÂTIMENT	Guichets	NON	ACCÈS	Bâtiment	NON	QUAIS	Nombre	3
	Places assises	15		Couloir sous-voies	OUI		Hauteur	Bas
	Buffet	NON		Passerelle d'accès	NON		Revêtement	Grav/béton
	Point Poste	NON		Traversée des voies	NON		Abris couverts	5
	Librairie	NON		Escalator(s)	NON		Bancs sur les quais	21
	Autres commerces	NON		Ascenseur(s)	NON		Bancs dans les abris	3
EQUIPEMENTS	Automates (int.)	0	INFORMATION	Affiches horaires	OUI	PARKINGS	Voitures	118
	En service	/		Ecrans (intérieur)	NON		Voitures PMR	2
	Automates (ext.)	1		Ecrans (extérieur)	NON		Prix	Gratuit
	En service	OUI		Afficheur de quai	NON		Vélos (couverts)	40
	Toilettes	NON		Haut-parleurs	OUI		Vélos (non-couverts)	0
	Toilettes PMR	NON		Dénomination	OUI		Prix	Gratuit
CORRESPONDANCES	Trains	NON	REMARQUES					
	Bus	OUI						
	Ravel	OUI						
	Signalisation	NON						

Avec le soutien
De la WallonieSPW
Service public
de WallonieDEPARTEMENT DE LA STRATEGIE
DE LA MOBILITE
CELLULE FERROVIAIRE

2. Accès & Accueil des voyageurs

Les entrées du PANG sont possibles au niveau de la rue et du parking.



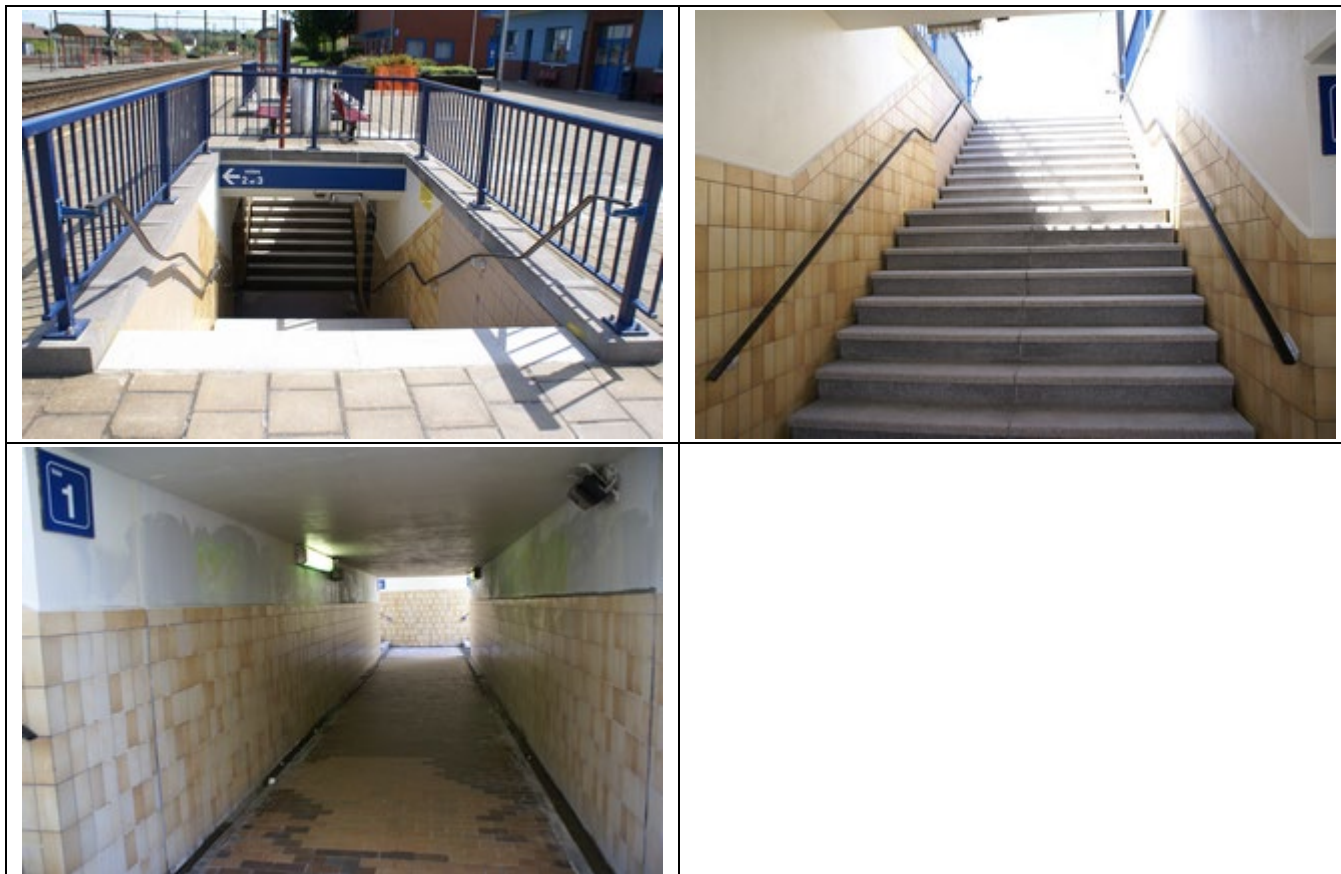
3. Bâtiment & Guichets

Un automate (abîmé) et salle d'attente accessible, avec une quinzaine de places assises.



4. Quais : Accès & Equipements

- L'accès aux quais se fait de plain-pied via la rue ou le parking.
- Accès aux quais 2 et 3 via un tunnel sous voies :



- Le PANG dispose de 3 quais de type « bas » avec un revêtement de type « gravier » et dalles de béton.



Avec le soutien
De la Wallonie



SPW
Service public
de Wallonie



DEPARTEMENT DE LA STRATEGIE
DE LA MOBILITE
CELLULE FERROVIAIRE

© ASBL NAVETTEURS.BE - Toute reproduction interdite sans l'autorisation de l'auteur

- Les quais disposent d'abris en métal et plexiglas. Un seul des cinq est pourvu de sièges.



Beaucoup de sièges sur les quais :



Des haut-parleurs et des éclairages sont disposés sur les quais.



5. Informations aux voyageurs

- Panneaux de dénomination éclairés et affiches jaunes sur les quais.



6. Parkings

6.1 Voitures

- Emplacements gratuits : 118 dont 2 PMR
- Revêtement : Asphalte
- Taux d'occupation : < 90 %



6.2 Deux Roues

- Emplacements gratuits couverts : 40
- Taux d'occupation : < 90 %



Avec le soutien
De la Wallonie



DEPARTEMENT DE LA STRATEGIE
DE LA MOBILITE
CELLULE FERROVIAIRE



7. Lignes, fréquences & correspondances

7.1 Lignes

Cette gare est desservie par la ligne 78 Mons - Lille.

7.2 Fréquences

Les fréquences sont les suivantes :

- En semaine, un train IC par heure et dans chaque sens.
- Le weekend, un train L par heure et dans chaque sens.

Plus d'infos dans les brochures de ligne à l'adresse <http://mobility-brochures.b-rail.be/fr/brochures-de-ligne>.

7.3 Correspondances

- Dans cette gare, il n'y a aucune possibilité de correspondance avec d'autres trains.
- Le PANG est desservi par les lignes des TEC.
- Correspondance possible avec le Ravel mais non renseignée.

8. Comptages

Les statistiques de 2018 indiquent un nombre moyen hebdomadaire de :

- 504 voyageurs en semaine.
- 147 le samedi.
- 148 le dimanche.

9. Remarques et constatations

/



Avec le soutien
De la Wallonie



DEPARTEMENT DE LA STRATEGIE
DE LA MOBILITE
CELLULE FERROVIAIRE