

BASSE-WAVRE

Chaussée du Tilleul
1300 Wavre

GPS X : 4.621653Y : 50.724421

Visitée le 30/10/2018



1. Tableau synthétique

ACCUEIL	Guichets	NON	PMR	Parking	NON
	Heures d'ouverture (Lun - Ven)			Facilités d'accès Gare	NON
	Heures d'ouverture (Sam, dim, fériés)			Facilités d'accès guichets	NON
	Accueil PMR	NON		Facilités d'accès quais	NON
	Heures d'accueil (Lun - Ven)			Rampe mobile	NON
	Heures d'accueil (Sam, dim, fériés)			Boucle d'induction	NON

BATIMENT	Guichets	NON	ACCES	Bâtiment	NON	QUAIS	Nombre	2
	Places assises	/		Couloir sous-voies	NON		Hauteur	Bas – Haut
	Buffet	/		Passerelle d'accès	NON		Revêtement	Asphalte Gravillons
	Point Poste	/		Traversée des voies	OUI		Abris couverts	4
	Librairie	/		Escalator(s)	NON		Bancs sur les quais	3 pl.
	Autres commerces	/		Ascenseur(s)	NON		Bancs dans les abris	3 pl.
EQUIPEMENTS	Automates (int.)	NON	INFORMATION	Affiches horaires	OUI	PARKINGS	Voitures	35 pl.
	En service	/		Ecrans (intérieur)	NON		Voitures PMR	0
	Automates (ext.)	OUI		Ecrans (extérieur)	NON		Tarif	Gratuit
	En service	1		Afficheur de quai	NON		2 roues couvert	0
	Toilettes	NON		Haut-Parleurs	OUI		2 roues non-couvert	4 pl.
	Toilettes PMR	NON		Dénomination	OUI		Tarif	Gratuit
CORRESPONDANCES	Trains	NON	REMARQUES	<ul style="list-style-type: none"> - Pas d'indication de la direction des quais - 1 quai bas 				
	Bus	OUI						
	Ravel	NON						
	Signalisation	/						



Avec le soutien
de la Wallonie



DEPARTEMENT DE LA STRATEGIE
DE LA MOBILITE
CELLULE FERROVIAIRE

2. Accès & Accueil des voyageurs

Les entrées du PANG sont situées soit au niveau de la rue, soit au niveau du parking.

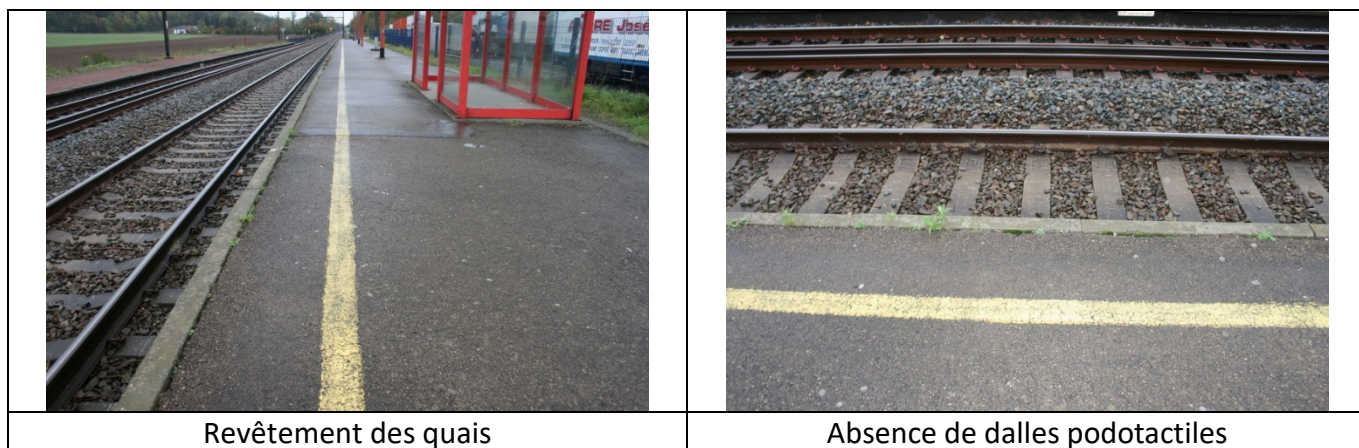
3. Bâtiment & Guichets

Le PANG ne dispose ni d'un bâtiment, ni de guichets, mais dispose d'un automate.



4. Quais : Accès & Equipements

- L'accès aux quais se fait soit de plain-pied au niveau du parking ou du parking.
- Le PANG dispose de 2 quais de type « bas - haut » avec un revêtement mixte de type « gravillons/asphalte ».
- Les quais ne sont pas équipés de dalles podotactiles.



- Les quais disposent d'abris dont la structure est composée soit de métal, de vitres et de plexiglas, soit de béton.
- Des bancs sont disposés dans les abris.
- Les quais disposent au total de 6 places assises.



Avec le soutien
de la Wallonie



DEPARTEMENT DE LA STRATEGIE
DE LA MOBILITE
CELLULE FERROVIAIRE



Abris sur les quais



Abris sur les quais



Sièges dans les abris



Sièges sur les quais



Avec le soutien
de la Wallonie



DEPARTEMENT DE LA STRATEGIE
DE LA MOBILITE
CELLULE FERROVIAIRE

Des éclairages et des haut-parleurs sont disposés sur les quais.



5. Informations aux voyageurs

- Des panneaux de dénomination éclairés sont disposés sur les quais.
- Des affiches jaunes sont disposées sur les quais.



Avec le soutien
de la Wallonie



DEPARTEMENT DE LA STRATEGIE
DE LA MOBILITE
CELLULE FERROVIAIRE

6. Parkings

6.1. Voitures

- Emplacements gratuits : 35 dont 0 PMR
- Revêtement : asphalte
- Taux d'occupation : < 90 %



6.2. Deux Roues

- Emplacements gratuits non-couverts : 4
- Taux d'occupation : < 90 %



Avec le soutien
de la Wallonie



DEPARTEMENT DE LA STRATEGIE
DE LA MOBILITE
CELLULE FERROVIAIRE

7. Lignes, Fréquences & Correspondances

7.1 Lignes

Ce PANG est desservi par la ligne 139 Ottignies - Louvain

7.2 Fréquences

- En semaine : 1 train L toutes les 1/2 heures/sens
- Le week-end et les jours fériés : 1 train L par heure/sens

7.3 Correspondances

- Il n'y a pas de correspondances entre les trains
- Il y a une desserte de bus

8. Comptages 2018

Les statistiques de 2018 indiquent un nombre moyen hebdomadaire de :

- 461 voyageurs en semaine
- 70 voyageurs le samedi
- 52 voyageurs le dimanche

9. Remarques et constatations

- Pas d'indication de la direction des quais
- 1 quai bas



Avec le soutien
de la Wallonie



DEPARTEMENT DE LA STRATEGIE
DE LA MOBILITE
CELLULE FERROVIAIRE