

ARCHENNES

Rue de Florival 100
1390 Grez Doiceau

GPS X : 4,662441 - Y : 50,754347

Visité le 30/10/2018



1. Tableau synthétique

ACCUEIL	Guichets	NON	PMR	Parking	NON
	Heures d'ouverture (Lun - Ven)			Facilités d'accès Gare	NON
	Heures d'ouverture (Sam, dim, fériés)			Facilités d'accès guichets	NON
	Accueil PMR	NON		Facilités d'accès quais	NON
	Heures d'accueil (Lun - Ven)			Rampe mobile	NON
	Heures d'accueil (Sam, dim, fériés)			Boucle d'induction	NON

BATIMENT	Guichets	NON	ACCES	Bâtiment	NON	QUAIS	Nombre	2
	Places assises	/		Couloir sous-voies	NON		Hauteur	Bas - Haut
	Buffet	/		Passerelle d'accès	NON		Revêtement	Gravillons
	Point Poste	/		Traversée des voies	OUI		Abris couverts	2
	Librairie	/		Escalator(s)	NON		Bancs sur les quais	6 pl.
	Autres commerces	/		Ascenseur(s)	NON		Bancs dans les abris	6 pl.
EQUIPEMENTS	Automates (int.)	NON	INFORMATION	Affiches horaires	OUI	PARKINGS	Voitures	12 pl.
	En service	/		Ecrans (intérieur)	NON		Voitures PMR	0
	Automates (ext.)	OUI		Ecrans (extérieur)	NON		Tarif	Gratuit
	En service	1		Afficheur de quai	NON		2 roues couvert	0
	Toilettes	NON		Haut-Parleurs	OUI		2 roues non-couvert	6 pl.
	Toilettes PMR	NON		Dénomination	OUI		Tarif	Gratuit
CORRESPONDANCES	Trains	NON	REMARQUES	- Pas d'indication de la direction des quais				
	Bus	OUI						
	Ravel	NON						
	Signalisation							



Avec le soutien
de la Wallonie



DEPARTEMENT DE LA STRATEGIE
DE LA MOBILITE
CELLULE FERROVIAIRE

2. Accès & Accueil des voyageurs

- Le PANG dispose d'une traversée des voies (passage à niveau).
- Les entrées du PANG sont situées soit au niveau de la rue, soit au niveau du parking.



3. Bâtiment & Guichets

Le PANG ne dispose ni d'un bâtiment, ni de guichets, mais dispose d'un automate.



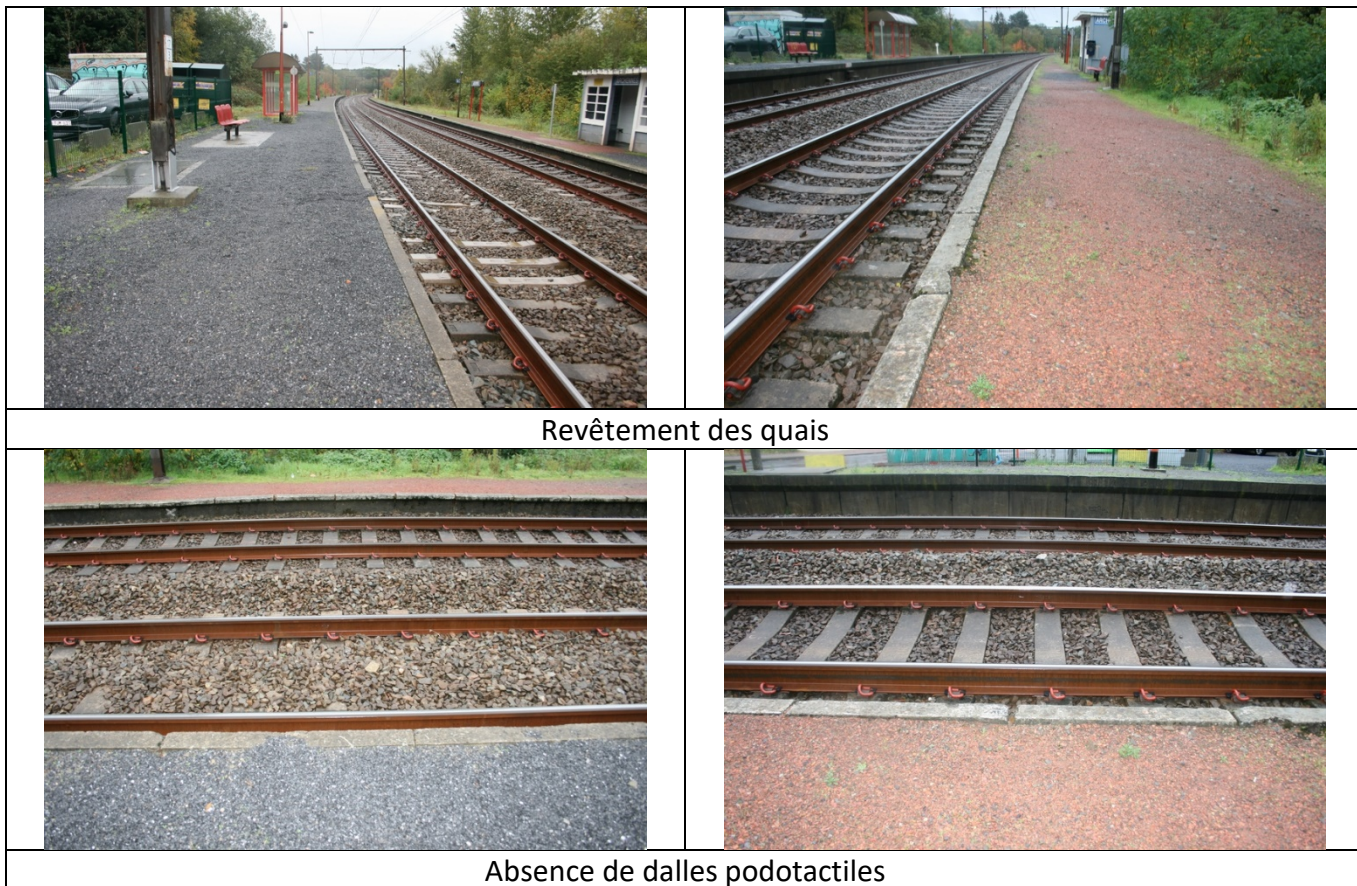
Avec le soutien
de la Wallonie



DEPARTEMENT DE LA STRATEGIE
DE LA MOBILITE
CELLULE FERROVIAIRE

4. Quais : Accès & Equipements

- L'accès aux quais se fait soit de plain-pied au niveau du parking.
- Le PANG dispose de 2 quais de types « bas - haut » avec un revêtement de type « gravillons ».
- Les quais ne sont pas équipés de dalles podotactiles.



Avec le soutien
de la Wallonie



DEPARTEMENT DE LA STRATEGIE
DE LA MOBILITE
CELLULE FERROVIAIRE

- Les quais disposent d'abris dont la structure est composée soit de métal et de plexiglas, soit de béton.
- Des sièges en métal sont disposés sur les quais et un banc en bois est disposé dans un abri.
- Les quais disposent au total de 12 places assises.



Abris sur les quais



Sièges sur les quais

Banc dans l'abri en béton



Avec le soutien
de la Wallonie



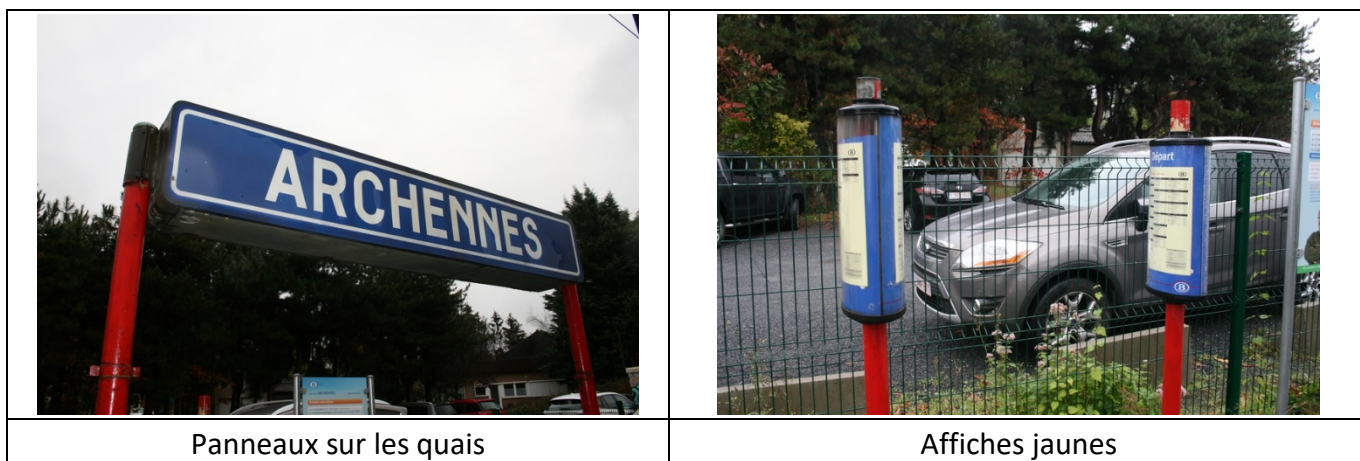
DEPARTEMENT DE LA STRATEGIE
DE LA MOBILITE
CELLULE FERROVIAIRE

Des éclairages et des haut-parleurs sont disposés sur les quais.



5. Informations aux voyageurs

- Des panneaux de dénomination éclairés sont disposés sur les quais.
- Des affiches jaunes sont disposées sur les quais.



Avec le soutien
de la Wallonie



DEPARTEMENT DE LA STRATEGIE
DE LA MOBILITE
CELLULE FERROVIAIRE

6. Parkings

6.1. Voitures

- Emplacements gratuits : 12 dont 0 PMR
- Revêtement : gravillons
- Taux d'occupation : < 90 %



6.2. Deux Roues

- Emplacements gratuits non-couverts : 6
- Taux d'occupation : < 90 %



Avec le soutien
de la Wallonie



DEPARTEMENT DE LA STRATEGIE
DE LA MOBILITE
CELLULE FERROVIAIRE

7. Lignes, Fréquences & Correspondances

7.1 Lignes

Ce PANG est desservi par la ligne 139 Ottignies - Louvain

7.2 Fréquences

- En semaine : 1 train toutes les ½ heures/sens
- Le week-end et les jours fériés : 1 train toutes les heures/sens

7.3 Correspondances

- Il n'y a pas de correspondances entre les trains
- Il y a une desserte de bus

8. Comptages 2018

Les statistiques de 2018 indiquent un nombre moyen hebdomadaire de :

- 116 voyageurs en semaine
- 28 voyageurs le samedi
- 23 voyageurs le dimanche

9. Remarques et constatations

- Pas d'indication de la direction des quais



Avec le soutien
de la Wallonie



DEPARTEMENT DE LA STRATEGIE
DE LA MOBILITE
CELLULE FERROVIAIRE