

ANGLEURRue Denis Lecoq
4031 Angleur

GPS X: 5,599695 - Y: 50,613153

Visité le 15/09/2018

**1. Tableau synthétique**

ACCUEIL	Guichets	NON		PMR	Parking	OUI
	Heures d'ouverture (Lun - Ven)	/	/		Facilités d'accès Gare	NON
	Heures d'ouverture (Sam, dim, fériés)	/	/		Facilités d'accès guichets	NON
	Accueil PMR	NON			Facilités d'accès quais	NON
	Heures d'accueil (Lun - Ven)	/	/		Rampe mobile	NON
	Heures d'accueil (Sam, dim, fériés)	/	/		Boucle d'induction	NON

BATIMENT	Guichets	NON	ACCES	Bâtiment	NON	QUAIS	Nombre	5
	Places assises	NON		Couloir sous-voies	OUI		Hauteur	Haut
	Buffet	NON		Passerelle d'accès	NON		Revêtement	Gravillons Klinkers
	Point Poste	NON		Traversée des voies	NON		Abris couverts	8
	Librairie	NON		Escalator(s)	NON		Bancs sur les quais	8 pl.
	Autres commerces	NON		Ascenseur(s)	NON		Bancs dans les abris	12 pl.
EQUIPEMENTS	Automates (int.)	0	INFORMATION	Affiches horaires	OUI	PARKINGS	Voitures	151 pl.
	En service	/		Ecrans (intérieur)	NON		Voitures PMR	4 pl.
	Automates (ext.)	1		Ecrans (extérieur)	NON		Tarif	Gratuit
	En service	OUI		Afficheur de quai	NON		2 roues couvert	12 pl.
	Toilettes	NON		Haut-Parleurs	OUI		2 roues non-couvert	0
	Toilettes PMR	NON		Dénomination	OUI		Tarif	Gratuit
CORRESPONDANCES	Trains	OUI	REMARQUES	- 1 quai bas				
	IR/L							
	Bus	OUI						
	Ravel	OUI						
	Signalisation	NON						

Avec le soutien
de la WallonieSPW
Service public
de WallonieDEPARTEMENT DE LA STRATEGIE
DE LA MOBILITE
CELLULE FERROVIAIRE

2. Accès & Accueil des voyageurs

Les entrées du PANG sont situées au niveau de la rue ou du parking.

3. Bâtiment & Guichets

Le PANG dispose d'un bâtiment inutilisé, ne dispose pas de guichets mais dispose d'un automate.

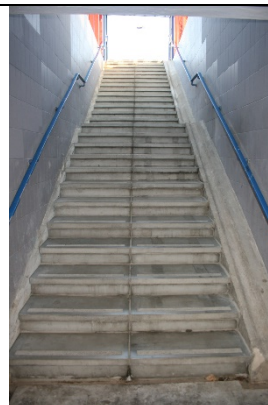


4. Quais : Accès & Equipements

- L'accès aux quais se fait via un couloir sous-voies et des escaliers.
- Un automate est disposé dans le couloir sous-voies.



Couloir sous-voies



Escaliers d'accès aux quais

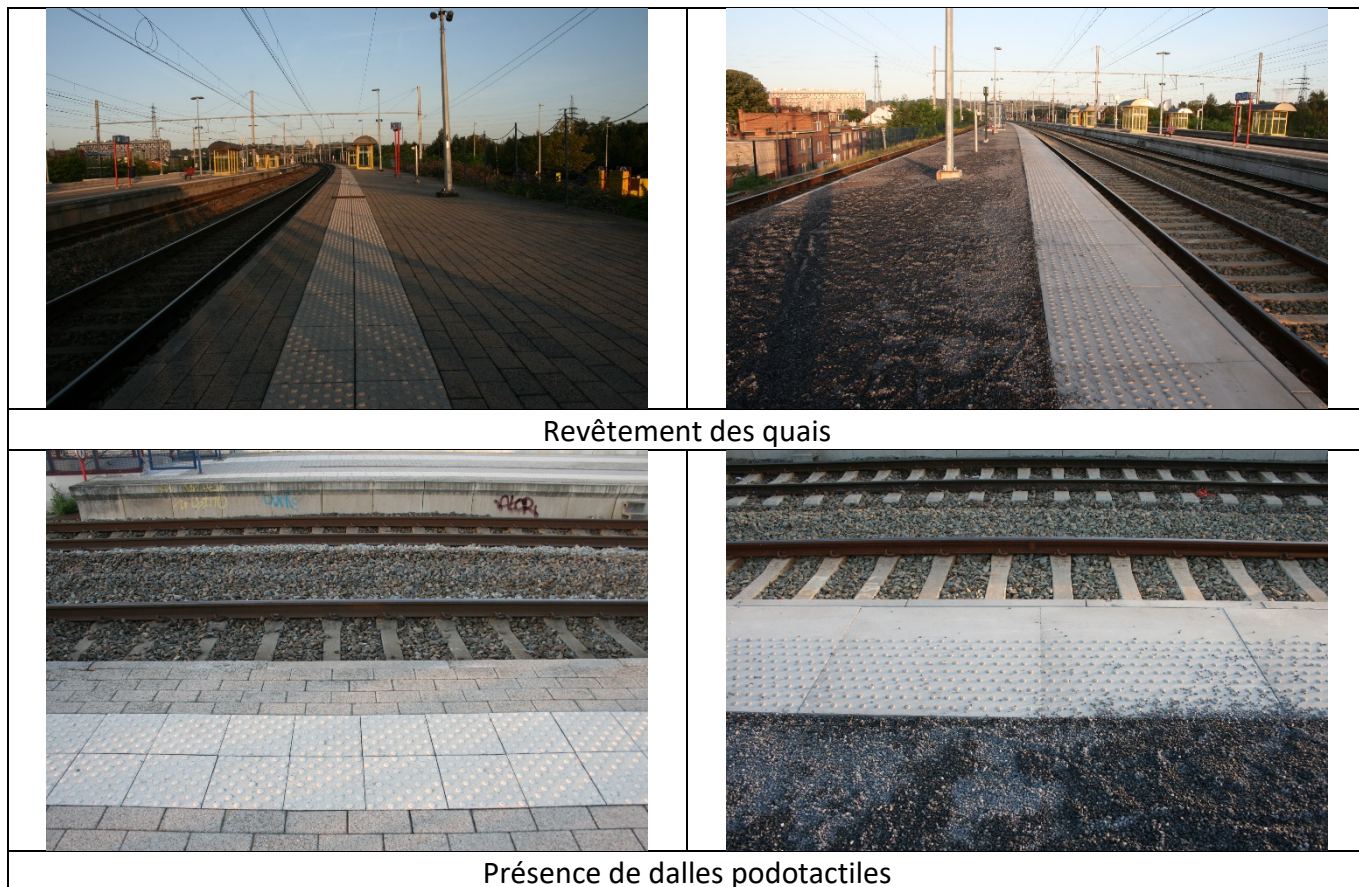


Avec le soutien
de la Wallonie



DEPARTEMENT DE LA STRATEGIE
DE LA MOBILITE
CELLULE FERROVIAIRE

- Le PANG dispose de 5 quais de type « haut » avec un revêtement mixte de type « gravillons/klinkers ».
- Les quais sont équipés de dalles podotactiles.



Avec le soutien
de la Wallonie



DEPARTEMENT DE LA STRATEGIE
DE LA MOBILITE
CELLULE FERROVIAIRE

- La gare dispose d'abris dont la structure est composée soit de métal, de vitres et de plexiglas, soit de béton.
- Les quais disposent au total de 20 places assises.



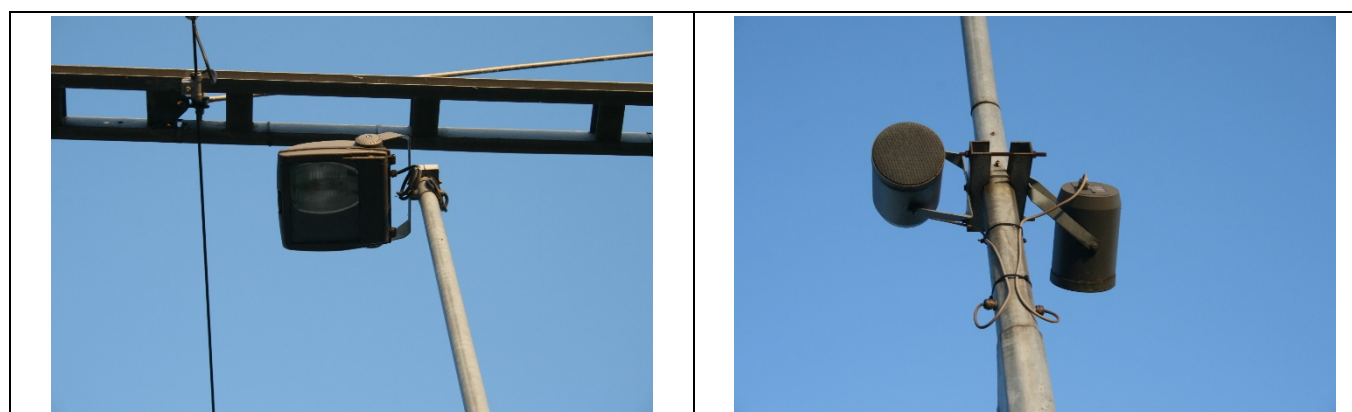
Abris sur les quais



Sièges sur les quais

Bancs dans les abris

Des éclairages et des haut-parleurs sont disposés sur les quais.



Eclairages

Haut-parleurs



Avec le soutien
de la Wallonie



DEPARTEMENT DE LA STRATEGIE
DE LA MOBILITE
CELLULE FERROVIAIRE

5. Informations aux voyageurs

- Des panneaux de dénomination sont disposés sur le bâtiment.
- Des panneaux de dénomination éclairés sont disposés sur les quais.
- Des affiches jaunes sont disposées dans le couloir sous-voies.

	
<p>Panneau sur le bâtiment</p>	<p>Panneaux sur les quais</p>
	
<p>Affiches jaunes</p>	



Avec le soutien
de la Wallonie



DEPARTEMENT DE LA STRATEGIE
DE LA MOBILITE
CELLULE FERROVIAIRE

6. Parkings

6.1. Voitures

- Emplacements gratuits : 155 dont 4 PMR
- Revêtement : asphalte
- Taux d'occupation : < 90 %



6.2. Deux Roues

- Emplacements gratuits couverts : 12
- Taux d'occupation : < 90 %



Avec le soutien
de la Wallonie



DEPARTEMENT DE LA STRATEGIE
DE LA MOBILITE
CELLULE FERROVIAIRE

7. Lignes, Fréquences & Correspondances

7.1 Lignes

Cette gare est desservie par les lignes 37 Liège – Eupen et 43 Liège – Rivage – Marloie

7.2 Fréquences

- En semaine :
 - Ligne 37 : 1 train IC par heure/sens et 1 train L par heure/sens
 - Ligne 43 : 1 train IC toutes les 2 heures/sens et 1 train L par heure/sens
- Le week-end et les jours fériés :
 - Ligne 37 : 1 train IC toutes les 2 heures/sens et 1 train L toutes les 2 heures/sens
 - Ligne 43 : 1 train IC toutes les 2 heures/sens et 1 train L toutes les 2 heures/sens

7.3 Correspondances

- Il y a des correspondances entre les trains IC et les trains L
- Il y a une desserte de bus

8. Comptages 2018

Les statistiques de 2018 indiquent un nombre moyen hebdomadaire de :

- 642 voyageurs en semaine
- 100 voyageurs le samedi
- 91 voyageurs le dimanche

9. Remarques et constatations

- 1 quai bas



Avec le soutien
de la Wallonie



DEPARTEMENT DE LA STRATEGIE
DE LA MOBILITE
CELLULE FERROVIAIRE